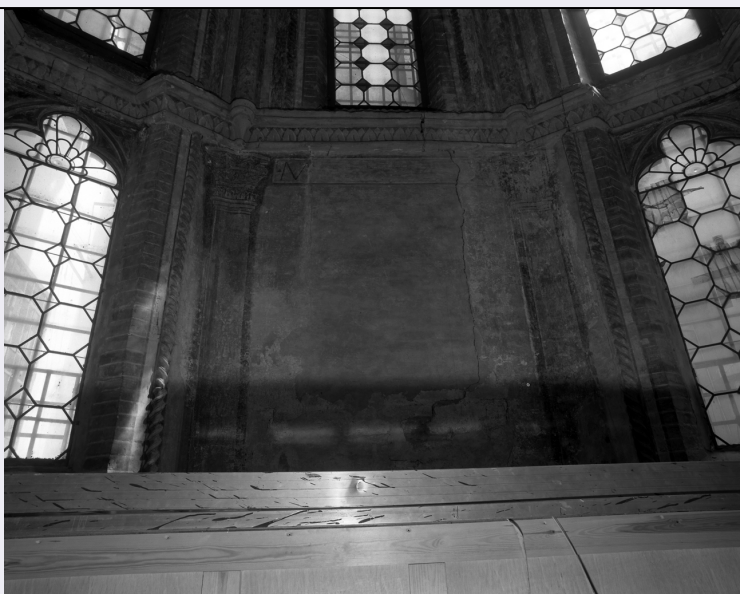


# SCHEDA



## CD - CODICI

**TSK - Tipo scheda** OA

**LIR - Livello ricerca** P

### NCT - CODICE UNIVOCO

**NCTR - Codice regione** 05

**NCTN - Numero catalogo generale** 00271695

**NCTS - Suffisso numero catalogo generale** A

**ESC - Ente schedatore** S72

**ECP - Ente competente** S101

## RV - RELAZIONI

### RVE - STRUTTURA COMPLESSA

**RVEL - Livello** 33

**RVER - Codice bene radice** 0500271695 A

**RVES - Codice bene componente** 0500271730

## OG - OGGETTO

### OGT - OGGETTO

**OGTD - Definizione** decorazione pittorica

**OGTV - Identificazione** elemento d'insieme

**OGTP - Posizione** abside, parete di fondo, ordine inferiore, centro

## LC - LOCALIZZAZIONE GEOGRAFICO-AMMINISTRATIVA

### PVC - LOCALIZZAZIONE GEOGRAFICO-AMMINISTRATIVA ATTUALE

**PVCS - Stato** Italia

**PVCR - Regione** Veneto

**PVCP - Provincia** VE

**PVCC - Comune** Venezia

### LDC - COLLOCAZIONE SPECIFICA

<b>LDCT - Tipologia</b>	chiesa
<b>LDCQ - Qualificazione</b>	parrocchiale
<b>LDCN - Denominazione</b>	Chiesa di S. Samuele
<b>UB - UBICAZIONE E DATI PATRIMONIALI</b>	
<b>UBO - Ubicazione originaria</b>	OR
<b>DT - CRONOLOGIA</b>	
<b>DTZ - CRONOLOGIA GENERICA</b>	
<b>DTZG - Secolo</b>	sec. XV
<b>DTS - CRONOLOGIA SPECIFICA</b>	
<b>DTSI - Da</b>	1417
<b>DTSV - Validità</b>	post
<b>DTSF - A</b>	1499
<b>DTSL - Validità</b>	ante
<b>DTM - Motivazione cronologia</b>	bibliografia
<b>DTM - Motivazione cronologia</b>	analisi stilistica
<b>AU - DEFINIZIONE CULTURALE</b>	
<b>ATB - AMBITO CULTURALE</b>	
<b>ATBD - Denominazione</b>	ambito veneto
<b>ATBM - Motivazione dell'attribuzione</b>	analisi stilistica
<b>MT - DATI TECNICI</b>	
<b>MTC - Materia e tecnica</b>	intonaco/ pittura a fresco
<b>MIS - MISURE</b>	
<b>MISU - Unità</b>	cm.
<b>MISA - Altezza</b>	250
<b>MISL - Larghezza</b>	220
<b>CO - CONSERVAZIONE</b>	
<b>STC - STATO DI CONSERVAZIONE</b>	
<b>STCC - Stato di conservazione</b>	mediocre
<b>STCS - Indicazioni specifiche</b>	numerosi lacune nel colore
<b>RS - RESTAURI</b>	
<b>RST - RESTAURI</b>	
<b>RSTD - Data</b>	1946
<b>DA - DATI ANALITICI</b>	
<b>DES - DESCRIZIONE</b>	
<b>DESO - Indicazioni sull'oggetto</b>	Due lesene con capitelli compositi (nei lati), tracce di iscrizione (al centro).
<b>DESI - Codifica Iconclass</b>	NR (recupero pregresso)
<b>DESS - Indicazioni sul soggetto</b>	NR (recupero pregresso)
	Nel 1417 il presbiterio e l'altare maggiore furono ampliati e costruiti ex novo (Fondazione, ..., pp. 7,9), anno che, quindi, costituisce il

**NSC - Notizie storico-critiche**

termine "post quem" per datare l'esecuzione degli affreschi ritornati alla luce nel 1882 (A.S.S. busta S.). Il loro restauro, come attesta l'iscrizione dipinta all'interno dell'arco d'ingresso al presbiterio, venne eseguito nel 1946. L'iscrizione, ampiamente persa, presenta un inizio di lettera "M" che fa supporre la presenza della data di esecuzione degli affreschi.

**TU - CONDIZIONE GIURIDICA E VINCOLI****CDG - CONDIZIONE GIURIDICA****CDGG - Indicazione  
generica**

proprietà Ente religioso cattolico

**DO - FONTI E DOCUMENTI DI RIFERIMENTO****FTA - DOCUMENTAZIONE FOTOGRAFICA****FTAX - Genere**

documentazione allegata

**FTAP - Tipo**

fotografia b/n

**FTAN - Codice identificativo**

SBAS VE 28231

**BIB - BIBLIOGRAFIA****BIBX - Genere**

bibliografia specifica

**BIBA - Autore**

Lorenzetti G.

**BIBD - Anno di edizione**

1974

**BIBN - V., pp., nn.**

p.495

**BIB - BIBLIOGRAFIA****BIBX - Genere**

bibliografia specifica

**BIBA - Autore**

Niero A.

**BIBD - Anno di edizione**

1978

**BIBN - V., pp., nn.**

p.345

**BIB - BIBLIOGRAFIA****BIBX - Genere**

bibliografia specifica

**BIBA - Autore**

T.C.I.

**BIBD - Anno di edizione**

1994

**BIBN - V., pp., nn.**

p.337

**AD - ACCESSO AI DATI****ADS - SPECIFICHE DI ACCESSO AI DATI****ADSP - Profilo di accesso**

2

**ADSM - Motivazione**

dati non pubblicabili

**CM - COMPILAZIONE****CMP - COMPILAZIONE****CMPD - Data**

1997

**CMPN - Nome**

Orsini A.

**FUR - Funzionario  
responsabile**

Spadavecchia F.

**AGG - AGGIORNAMENTO - REVISIONE****AGGD - Data**

2006

**AGGN - Nome**

ARTPAST/ Piermatteo V.

**AGGF - Funzionario  
responsabile**

NR (recupero pregresso)

