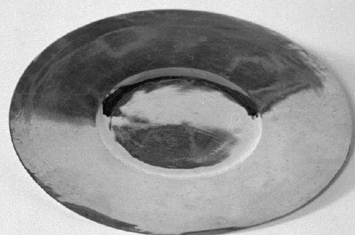


# SCHEDA



## CD - CODICI

TSK - Tipo scheda	OA
LIR - Livello ricerca	I
<b>NCT - CODICE UNIVOCO</b>	
NCTR - Codice regione	05
NCTN - Numero catalogo generale	00149153
ESC - Ente schedatore	S72
ECP - Ente competente	S101
EPR - Ente proponente	S72

## OG - OGGETTO

<b>OGT - OGGETTO</b>	
OGTD - Definizione	patena

## LC - LOCALIZZAZIONE GEOGRAFICO-AMMINISTRATIVA

### PVC - LOCALIZZAZIONE GEOGRAFICO-AMMINISTRATIVA ATTUALE

PVCS - Stato	Italia
PVCR - Regione	Veneto
PVCP - Provincia	VE
PVCC - Comune	Venezia

### LDC - COLLOCAZIONE SPECIFICA

LDCT - Tipologia	chiesa
LDCQ - Qualificazione	parrocchiale
LDCN - Denominazione	Chiesa di S. Giacomo Apostolo vulgo S. Giacomo dall'Orio

## DT - CRONOLOGIA

### DTZ - CRONOLOGIA GENERICA

DTZG - Secolo	sec. XIX
---------------	----------

### DTS - CRONOLOGIA SPECIFICA

DTSI - Da	1800
-----------	------

<b>DTSF - A</b>	1899
<b>DTM - Motivazione cronologia</b>	NR (recupero pregresso)
<b>AU - DEFINIZIONE CULTURALE</b>	
<b>ATB - AMBITO CULTURALE</b>	
<b>ATBD - Denominazione</b>	bottega veneta
<b>ATBM - Motivazione dell'attribuzione</b>	NR (recupero pregresso)
<b>MT - DATI TECNICI</b>	
<b>MTC - Materia e tecnica</b>	argento/ laminazione/ doratura
<b>MIS - MISURE</b>	
<b>MISD - Diametro</b>	16.4
<b>CO - CONSERVAZIONE</b>	
<b>STC - STATO DI CONSERVAZIONE</b>	
<b>STCC - Stato di conservazione</b>	buono
<b>DA - DATI ANALITICI</b>	
<b>DES - DESCRIZIONE</b>	
<b>DESO - Indicazioni sull'oggetto</b>	Patena
<b>DESI - Codifica Iconclass</b>	NR (recupero pregresso)
<b>DESS - Indicazioni sul soggetto</b>	NR (recupero pregresso)
<b>ISR - ISCRIZIONI</b>	
<b>ISRC - Classe di appartenenza</b>	documentaria
<b>ISRS - Tecnica di scrittura</b>	NR (recupero pregresso)
<b>ISRP - Posizione</b>	NR (recupero pregresso)
<b>ISRI - Trascrizione</b>	R.MO C.L.
<b>STM - STEMMI, EMBLEMI, MARCHI</b>	
<b>STMC - Classe di appartenenza</b>	punzone
<b>STMP - Posizione</b>	NR (recupero pregresso)
<b>STMD - Descrizione</b>	illeggibile
<b>STM - STEMMI, EMBLEMI, MARCHI</b>	
<b>STMC - Classe di appartenenza</b>	punzone
<b>STMP - Posizione</b>	NR (recupero pregresso)
<b>STMD - Descrizione</b>	illeggibile
<b>STM - STEMMI, EMBLEMI, MARCHI</b>	
<b>STMC - Classe di appartenenza</b>	punzone
<b>STMP - Posizione</b>	NR (recupero pregresso)
<b>STMD - Descrizione</b>	illeggibile
<b>TU - CONDIZIONE GIURIDICA E VINCOLI</b>	

**CDG - CONDIZIONE GIURIDICA****CDGG - Indicazione  
generica**

proprietà Ente religioso cattolico

**DO - FONTI E DOCUMENTI DI RIFERIMENTO****FTA - DOCUMENTAZIONE FOTOGRAFICA****FTAX - Genere**

documentazione allegata

**FTAP - Tipo**

fotografia b/n

**FTAN - Codice identificativo**

SBAS VE 9321

**AD - ACCESSO AI DATI****ADS - SPECIFICHE DI ACCESSO AI DATI****ADSP - Profilo di accesso**

2

**ADSM - Motivazione**

dati non pubblicabili

**CM - COMPILAZIONE****CMP - COMPILAZIONE****CMPD - Data**

1993

**CMPN - Nome**

Pranovi A.

**FUR - Funzionario  
responsabile**

Spadavecchia F.

**AGG - AGGIORNAMENTO - REVISIONE****AGGD - Data**

2002

**AGGN - Nome**

Rizzo P.

**AGGF - Funzionario  
responsabile**

NR (recupero pregresso)

**AGG - AGGIORNAMENTO - REVISIONE****AGGD - Data**

2006

**AGGN - Nome**

ARTPAST/ Daniele M.

**AGGF - Funzionario  
responsabile**

NR (recupero pregresso)