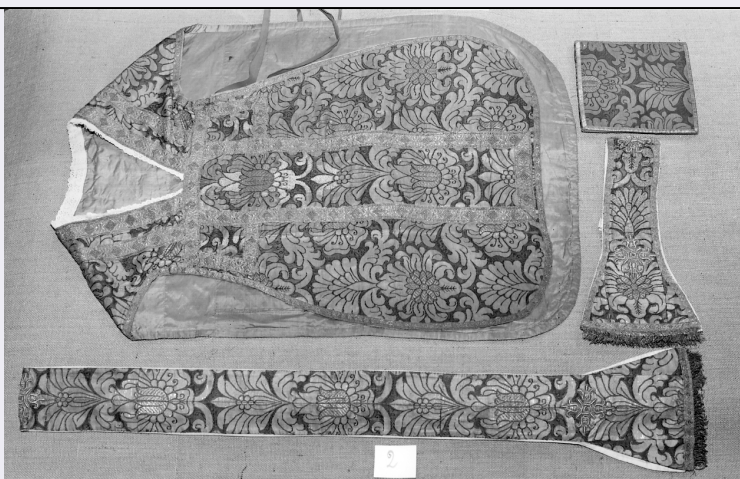


# SCHEDA



## CD - CODICI

TSK - Tipo scheda OA

LIR - Livello ricerca I

### NCT - CODICE UNIVOCO

NCTR - Codice regione 05

NCTN - Numero catalogo generale 00188620

NCTS - Suffisso numero catalogo generale A

ESC - Ente schedatore S72

ECP - Ente competente S101

## RV - RELAZIONI

### RVE - STRUTTURA COMPLESSA

RVEL - Livello 0

## OG - OGGETTO

### OGT - OGGETTO

OGTD - Definizione paramento liturgico

OGTV - Identificazione insieme

## LC - LOCALIZZAZIONE GEOGRAFICO-AMMINISTRATIVA

### PVC - LOCALIZZAZIONE GEOGRAFICO-AMMINISTRATIVA ATTUALE

PVCS - Stato Italia

PVCR - Regione Veneto

PVCP - Provincia VE

PVCC - Comune Venezia

### LDC - COLLOCAZIONE SPECIFICA

LDCT - Tipologia chiesa

LDCQ - Qualificazione parrocchiale

LDCN - Denominazione Chiesa di S. Eufemia Vergine Martire

## DT - CRONOLOGIA

### DTZ - CRONOLOGIA GENERICA

DTZG - Secolo sec. XVIII

<b>DTZS - Frazione di secolo</b>	primo quarto
<b>DTS - CRONOLOGIA SPECIFICA</b>	
<b>DTSI - Da</b>	1700
<b>DTSV - Validità</b>	post
<b>DTSF - A</b>	1724
<b>DTSL - Validità</b>	ante
<b>DTM - Motivazione cronologia</b>	NR (recupero pregresso)
<b>AU - DEFINIZIONE CULTURALE</b>	
<b>ATB - AMBITO CULTURALE</b>	
<b>ATBD - Denominazione</b>	manifattura veneziana
<b>ATBM - Motivazione dell'attribuzione</b>	NR (recupero pregresso)
<b>MT - DATI TECNICI</b>	
<b>MTC - Materia e tecnica</b>	seta/ lampasso/ liseré/ broccatura
<b>MTC - Materia e tecnica</b>	filo dorato
<b>MTC - Materia e tecnica</b>	filo di seta/ trama broccata
<b>MTC - Materia e tecnica</b>	filo d'oro/ trama broccata
<b>MIS - MISURE</b>	
<b>MISV - Varie</b>	varie
<b>CO - CONSERVAZIONE</b>	
<b>STC - STATO DI CONSERVAZIONE</b>	
<b>STCC - Stato di conservazione</b>	discreto
<b>STCS - Indicazioni specifiche</b>	consunto
<b>DA - DATI ANALITICI</b>	
<b>DES - DESCRIZIONE</b>	
<b>DESO - Indicazioni sull'oggetto</b>	Motivi decorativi: simmetrico rispetto all'asse centrale. Colore: rosso. Tessuto: lampasso liseré lamato, broccato in seta e oro. Gallone: in seta e in oro.
<b>DESI - Codifica Iconclass</b>	NR (recupero pregresso)
<b>DESS - Indicazioni sul soggetto</b>	NR (recupero pregresso)
<b>TU - CONDIZIONE GIURIDICA E VINCOLI</b>	
<b>CDG - CONDIZIONE GIURIDICA</b>	
<b>CDGG - Indicazione generica</b>	proprietà Ente religioso cattolico
<b>DO - FONTI E DOCUMENTI DI RIFERIMENTO</b>	
<b>FTA - DOCUMENTAZIONE FOTOGRAFICA</b>	
<b>FTAX - Genere</b>	documentazione allegata
<b>FTAP - Tipo</b>	fotografia b/n
<b>FTAN - Codice identificativo</b>	SBAS VE 16074
<b>AD - ACCESSO AI DATI</b>	
<b>ADS - SPECIFICHE DI ACCESSO AI DATI</b>	

<b>ADSP - Profilo di accesso</b>	2
<b>ADSM - Motivazione</b>	dati non pubblicabili
<b>CM - COMPILAZIONE</b>	
<b>CMP - COMPILAZIONE</b>	
<b>CMPD - Data</b>	1994
<b>CMPN - Nome</b>	Falcone C.
<b>FUR - Funzionario responsabile</b>	Spadavecchia F.
<b>AGG - AGGIORNAMENTO - REVISIONE</b>	
<b>AGGD - Data</b>	2006
<b>AGGN - Nome</b>	ARTPAST/ Piermatteo V.
<b>AGGF - Funzionario responsabile</b>	NR (recupero pregresso)