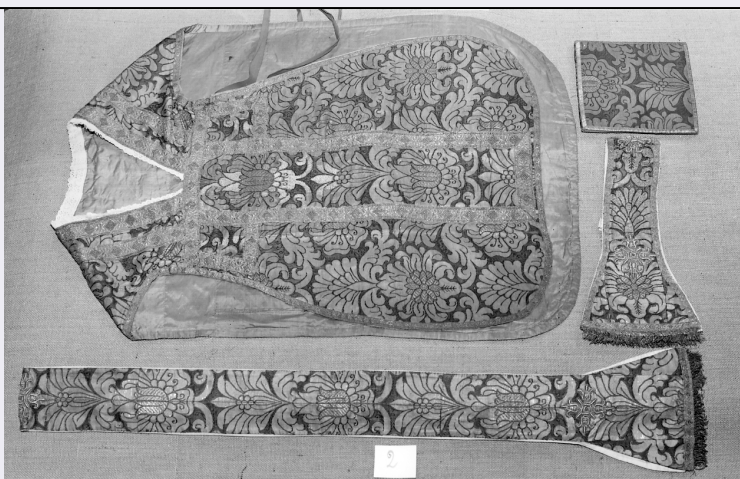


SCHEDA



CD - CODICI

TSK - Tipo scheda OA

LIR - Livello ricerca I

NCT - CODICE UNIVOCO

NCTR - Codice regione 05

NCTN - Numero catalogo generale 00188620

NCTS - Suffisso numero catalogo generale A

ESC - Ente schedatore S72

ECP - Ente competente S101

RV - RELAZIONI

RVE - STRUTTURA COMPLESSA

RVEL - Livello 4

RVER - Codice bene radice 0500188620 A

RVES - Codice bene componente 0500188623

OG - OGGETTO

OGT - OGGETTO

OGTD - Definizione stola

OGTV - Identificazione elemento d'insieme

QNT - QUANTITA'

QNTN - Numero 2

LC - LOCALIZZAZIONE GEOGRAFICO-AMMINISTRATIVA

PVC - LOCALIZZAZIONE GEOGRAFICO-AMMINISTRATIVA ATTUALE

PVCS - Stato Italia

PVCR - Regione Veneto

PVCP - Provincia VE

PVCC - Comune Venezia

LDC - COLLOCAZIONE SPECIFICA

LDCT - Tipologia chiesa

| | |
|---|--|
| LDCQ - Qualificazione | parrocchiale |
| LDCN - Denominazione | Chiesa di S. Eufemia Vergine Martire |
| LDCU - Denominazione spazio viabilistico | isola della Giudecca, fundamenta di S. Eufemia |
| LDCS - Specifiche | sacrestia, mobile da sacrestia a destra dell'ingresso, I cassetto a sinistra |

DT - CRONOLOGIA

DTZ - CRONOLOGIA GENERICA

| | |
|----------------------------------|--------------|
| DTZG - Secolo | sec. XVIII |
| DTZS - Frazione di secolo | primo quarto |

DTS - CRONOLOGIA SPECIFICA

| | |
|-------------------------------------|-------------------------|
| DTSI - Da | 1700 |
| DTSV - Validità | post |
| DTSF - A | 1724 |
| DTSL - Validità | ante |
| DTM - Motivazione cronologia | NR (recupero pregresso) |

AU - DEFINIZIONE CULTURALE

ATB - AMBITO CULTURALE

| | |
|---|-------------------------|
| ATBD - Denominazione | manifattura veneziana |
| ATBM - Motivazione dell'attribuzione | NR (recupero pregresso) |

MT - DATI TECNICI

| | |
|--------------------------------|------------------------------------|
| MTC - Materia e tecnica | seta/ lampasso/ liseré/ broccatura |
| MTC - Materia e tecnica | filo dorato |
| MTC - Materia e tecnica | filo di seta/ trama broccata |
| MTC - Materia e tecnica | filo d'oro/ trama broccata |
| MIS - MISURE | |
| MISU - Unità | cm. |
| MISA - Altezza | 240 |
| MISL - Larghezza | 23 |

CO - CONSERVAZIONE

STC - STATO DI CONSERVAZIONE

| | |
|--------------------------------------|--------------------|
| STCC - Stato di conservazione | discreto |
| STCS - Indicazioni specifiche | consunto, rammendi |

DA - DATI ANALITICI

DES - DESCRIZIONE

| | |
|--|--|
| DESO - Indicazioni sull'oggetto | Motivi decorativi: simmetrico rispetto all'asse centrale. Colore: rosso. Tessuto: lampasso liseré lamato, broccato in seta e oro. Gallone: in seta e in oro. |
| DESI - Codifica Iconclass | NR (recupero pregresso) |
| DESS - Indicazioni sul soggetto | NR (recupero pregresso) |

TU - CONDIZIONE GIURIDICA E VINCOLI

CDG - CONDIZIONE GIURIDICA

| | |
|-------------------------------------|---|
| CDGG - Indicazione generica | proprietà Ente religioso cattolico |
| CDGS - Indicazione specifica | parrocchia di Sant' Eufemia Vergine Martire |
| CDGI - Indirizzo | isola della Giudecca, 680, 30133 Venezia |

DO - FONTI E DOCUMENTI DI RIFERIMENTO**FTA - DOCUMENTAZIONE FOTOGRAFICA**

| | |
|-------------------------------------|-------------------------|
| FTAX - Genere | documentazione allegata |
| FTAP - Tipo | fotografia b/n |
| FTAN - Codice identificativo | SBAS VE 16074 |

AD - ACCESSO AI DATI**ADS - SPECIFICHE DI ACCESSO AI DATI**

| | |
|----------------------------------|--|
| ADSP - Profilo di accesso | 1 |
| ADSM - Motivazione | scheda contenente dati liberamente accessibili |

CM - COMPILAZIONE**CMP - COMPILAZIONE**

| | |
|---------------------------------------|-----------------|
| CMPD - Data | 1994 |
| CMPN - Nome | Falcone C. |
| FUR - Funzionario responsabile | Spadavecchia F. |

AGG - AGGIORNAMENTO - REVISIONE

| | |
|--|-------------------------|
| AGGD - Data | 2006 |
| AGGN - Nome | ARTPAST/ Piermatteo V. |
| AGGF - Funzionario responsabile | NR (recupero pregresso) |