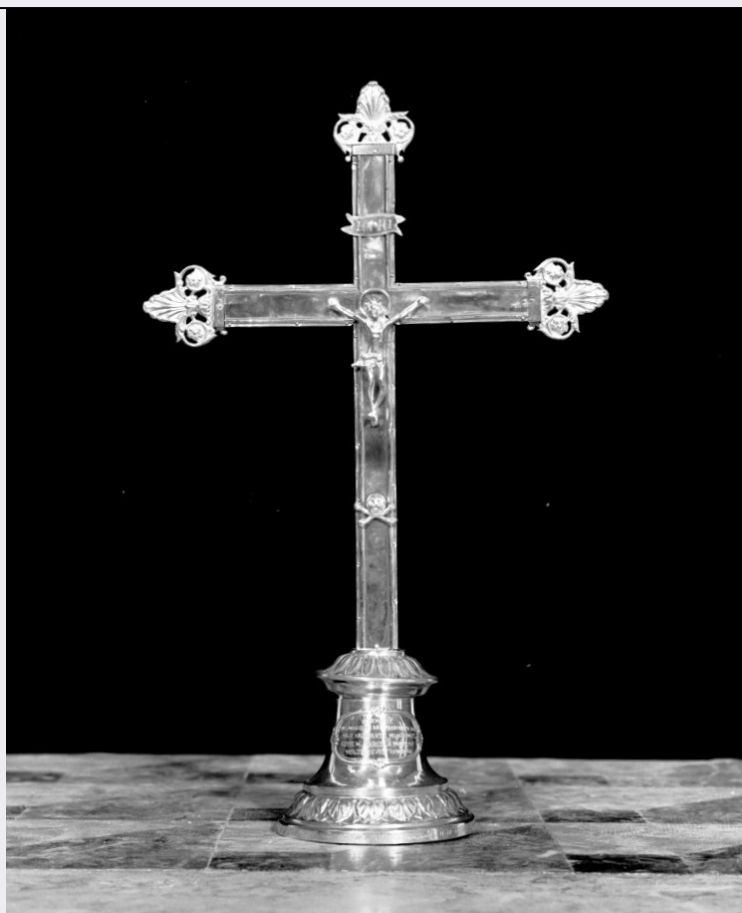


SCHEDA



CD - CODICI

TSK - Tipo scheda OA

LIR - Livello ricerca C

NCT - CODICE UNIVOCO

NCTR - Codice regione 05

NCTN - Numero catalogo generale 00070532

ESC - Ente schedatore S72

ECP - Ente competente S101

RV - RELAZIONI

ROZ - Altre relazioni 0500070513A-0

OG - OGGETTO

OGT - OGGETTO

OGTD - Definizione croce d'altare

LC - LOCALIZZAZIONE GEOGRAFICO-AMMINISTRATIVA

PVC - LOCALIZZAZIONE GEOGRAFICO-AMMINISTRATIVA ATTUALE

PVCS - Stato Italia

PVCR - Regione Veneto

PVCP - Provincia VE

PVCC - Comune Venezia

PVCL - Località Pellestrina

LDC - COLLOCAZIONE SPECIFICA

LDCT - Tipologia	chiesa
LDCN - Denominazione	Chiesa Tempio Votivo, già SS. Vito e Modesto
UB - UBICAZIONE E DATI PATRIMONIALI	
UBO - Ubicazione originaria	OR
DT - CRONOLOGIA	
DTZ - CRONOLOGIA GENERICA	
DTZG - Secolo	sec. XIX
DTZS - Frazione di secolo	seconda metà
DTS - CRONOLOGIA SPECIFICA	
DTSI - Da	1850
DTSF - A	1899
DTM - Motivazione cronologia	NR (recupero pregresso)
AU - DEFINIZIONE CULTURALE	
ATB - AMBITO CULTURALE	
ATBD - Denominazione	ambito veneto
ATBM - Motivazione dell'attribuzione	NR (recupero pregresso)
MT - DATI TECNICI	
MTC - Materia e tecnica	legno
MTC - Materia e tecnica	argento
MIS - MISURE	
MISA - Altezza	47.5
MISL - Larghezza	29
MISV - Varie	diametro base cm. 12.5
CO - CONSERVAZIONE	
STC - STATO DI CONSERVAZIONE	
STCC - Stato di conservazione	buono
DA - DATI ANALITICI	
DES - DESCRIZIONE	
DESO - Indicazioni sull'oggetto	Crocefisso in legno e foglie d'argento. Su di una base circolare, ornata da un motivo floreale, cartiglio con scritta dedicatoria. La croce si innesta su di un anello decorato da foglie allungate. Nel terzo inferiore, il simbolo della morte. Nel braccio superiore cartiglio con la scritta: INRI. Lobi terminali decorati con due volute, con al centro altrettanti fiori, e foglie nel mezzo. Piccolo Cristo con perizoma con nodo sulla sinistra.
DESI - Codifica Iconclass	NR (recupero pregresso)
DESS - Indicazioni sul soggetto	NR (recupero pregresso)
ISR - ISCRIZIONI	
ISRC - Classe di appartenenza	dedicatoria
ISRS - Tecnica di scrittura	NR (recupero pregresso)
ISRP - Posizione	Sulla base

ISRI - Trascrizione	A MEMORIA/ DEL MAGGIO 1886 PREDICATO DAL/ NEO ARCIPRETE MONS. DOTT./ GIUSEPPE M. MARELLA PROT; AP; / MOLTI DEVOTI OFFRONO.
ISR - ISCRIZIONI	
ISRC - Classe di appartenenza	documentaria
ISRS - Tecnica di scrittura	NR (recupero pregresso)
ISRP - Posizione	NR (recupero pregresso)
ISRI - Trascrizione	INFORME SALVATO DALL'INCENDIO 11-10-1901 RINNOVATA 11-10-1902DA D N
STM - STEMMI, EMBLEMI, MARCHI	
STMC - Classe di appartenenza	punzone
STMP - Posizione	NR (recupero pregresso)
STMD - Descrizione	mondo con trioni
STM - STEMMI, EMBLEMI, MARCHI	
STMC - Classe di appartenenza	punzone
STMP - Posizione	NR (recupero pregresso)
STMD - Descrizione	Timone di nave
NSC - Notizie storico-critiche	Lavoro in legno ricoperto di argento databile alla seconda metà del secolo XIX. Non si sono trovate notizie su quando fu acquisito alla Chiesa.
TU - CONDIZIONE GIURIDICA E VINCOLI	
CDG - CONDIZIONE GIURIDICA	
CDGG - Indicazione generica	proprietà Ente religioso cattolico
DO - FONTI E DOCUMENTI DI RIFERIMENTO	
FTA - DOCUMENTAZIONE FOTOGRAFICA	
FTAX - Genere	documentazione allegata
FTAP - Tipo	fotografia b/n
FTAN - Codice identificativo	SBAS VE 68667
AD - ACCESSO AI DATI	
ADS - SPECIFICHE DI ACCESSO AI DATI	
ADSP - Profilo di accesso	2
ADSM - Motivazione	dati non pubblicabili
CM - COMPILAZIONE	
CMP - COMPILAZIONE	
CMPD - Data	1990
CMPN - Nome	Mandelli V.
FUR - Funzionario responsabile	Gramigna S.
AGG - AGGIORNAMENTO - REVISIONE	
AGGD - Data	2006
AGGN - Nome	ARTPAST/ Daniele M.

