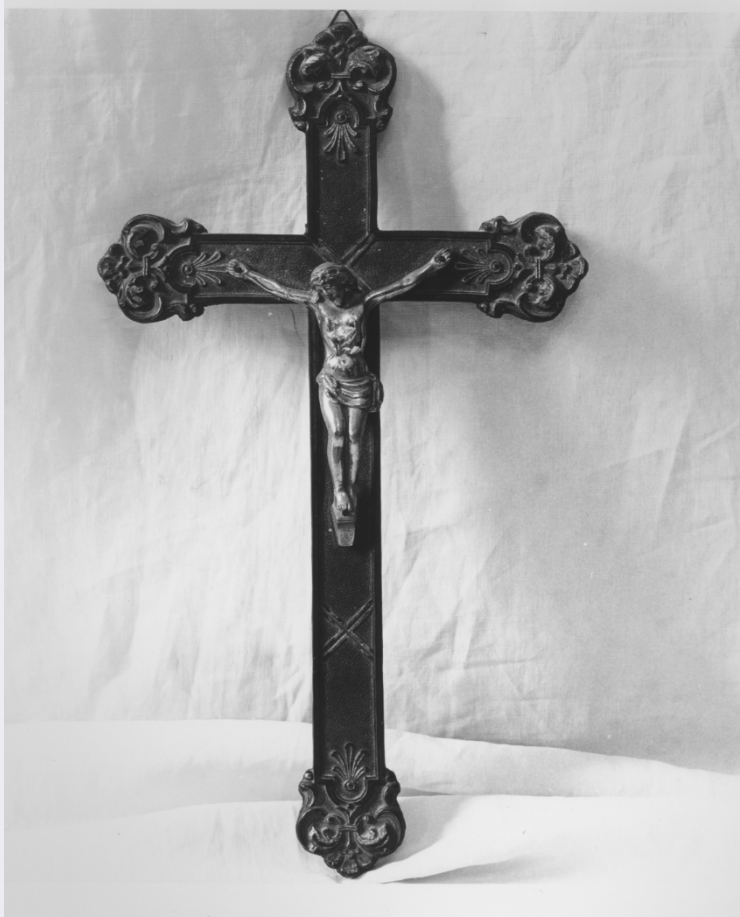


SCHEDA



CD - CODICI

TSK - Tipo scheda OA

LIR - Livello ricerca P

NCT - CODICE UNIVOCO

NCTR - Codice regione 05

NCTN - Numero catalogo generale 00122875

ESC - Ente schedatore S72

ECP - Ente competente S101

OG - OGGETTO

OGT - OGGETTO

OGTD - Definizione crocifisso

LC - LOCALIZZAZIONE GEOGRAFICO-AMMINISTRATIVA

PVC - LOCALIZZAZIONE GEOGRAFICO-AMMINISTRATIVA ATTUALE

PVCS - Stato Italia

PVCR - Regione Veneto

PVCP - Provincia VE

PVCC - Comune Venezia

PVCL - Località Murano

LDC - COLLOCAZIONE SPECIFICA

LDCT - Tipologia oratorio

LDCN - Denominazione	Oratorio di S. Giuseppe
LDCC - Complesso monumentale di appartenenza	Ospizio Briati
LDCU - Denominazione spazio viabilistico	calle Giuseppe Briati
LDCS - Specifiche	sacrestia

UB - UBICAZIONE E DATI PATRIMONIALI

UBO - Ubicazione originaria	OR
------------------------------------	----

DT - CRONOLOGIA

DTZ - CRONOLOGIA GENERICA

DTZG - Secolo	sec. XIX
DTZS - Frazione di secolo	inizio

DTS - CRONOLOGIA SPECIFICA

DTSI - Da	1800
DTSF - A	1810
DTM - Motivazione cronologia	analisi stilistica

AU - DEFINIZIONE CULTURALE

ATB - AMBITO CULTURALE

ATBD - Denominazione	ambito veneto
ATBM - Motivazione dell'attribuzione	analisi stilistica

CMM - COMMITTENZA

CMMN - Nome	Briati Giuseppe
CMMD - Data	1757 ca.
CMMC - Circostanza	decorazione oratorio

MT - DATI TECNICI

MTC - Materia e tecnica	argento
MIS - MISURE	
MISA - Altezza	35
MISL - Larghezza	20
MISV - Varie	misure della scultura del Cristo altezza cm. 12, larghezza cm. 8

CO - CONSERVAZIONE

STC - STATO DI CONSERVAZIONE

STCC - Stato di conservazione	buono
--------------------------------------	-------

DA - DATI ANALITICI

DES - DESCRIZIONE

DESO - Indicazioni sull'oggetto	I bracci della croce si concludono con motivi vegetali e volute. Il Cristo ha il capo reclinato verso destra.
DESI - Codifica Iconclass	NR (recupero pregresso)
DESS - Indicazioni sul soggetto	NR (recupero pregresso)
	Il dipinto, il cui soggetto richiama la pala del doge Pietro Orsoleo della

NSC - Notizie storico-critiche	Ca' di Dio a Venezia, manifesta aspetti stilistici che si allontanano dalle forme del maestro Piazzetta, per avvicinarsi alle nuove sollecitazioni create dall'opera di Tiepolo.
---------------------------------------	--

TU - CONDIZIONE GIURIDICA E VINCOLI

CDG - CONDIZIONE GIURIDICA

CDGG - Indicazione generica	proprietà Ente religioso cattolico
CDGS - Indicazione specifica	parrocchia S. Pietro Martire
CDGI - Indirizzo	Campo S. Stefano, 88 - 30141 Venezia - Murano

DO - FONTI E DOCUMENTI DI RIFERIMENTO

FTA - DOCUMENTAZIONE FOTOGRAFICA

FTAX - Genere	documentazione allegata
FTAP - Tipo	fotografia b/n
FTAN - Codice identificativo	SBAS VE 427

AD - ACCESSO AI DATI

ADS - SPECIFICHE DI ACCESSO AI DATI

ADSP - Profilo di accesso	1
ADSM - Motivazione	scheda contenente dati liberamente accessibili

CM - COMPILAZIONE

CMP - COMPILAZIONE

CMPD - Data	1990
CMPN - Nome	Caruso B.
FUR - Funzionario responsabile	Gramigna S.

RVM - TRASCRIZIONE PER INFORMATIZZAZIONE

RVMD - Data	2006
RVMN - Nome	ARTPAST/ Zannier M.

AGG - AGGIORNAMENTO - REVISIONE

AGGD - Data	2006
AGGN - Nome	ARTPAST/ Zannier M.
AGGF - Funzionario responsabile	NR (recupero pregresso)