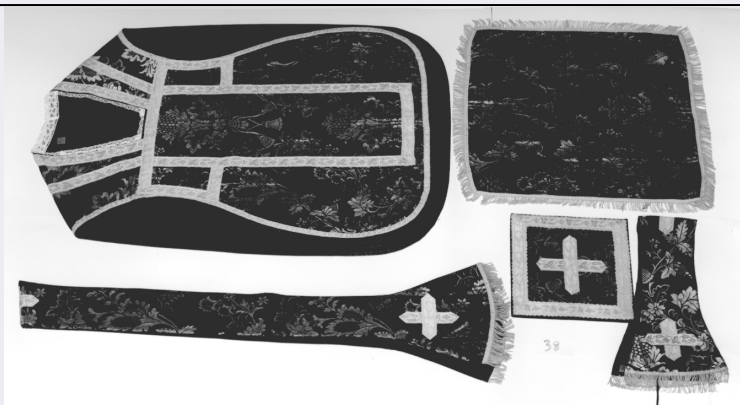


# SCHEDA



## CD - CODICI

TSK - Tipo scheda OA

LIR - Livello ricerca I

### NCT - CODICE UNIVOCO

NCTR - Codice regione 05

NCTN - Numero catalogo generale 00188841

NCTS - Suffisso numero catalogo generale A

ESC - Ente schedatore S72

ECP - Ente competente S101

## RV - RELAZIONI

### RVE - STRUTTURA COMPLESSA

RVEL - Livello 3

RVER - Codice bene radice 0500188841 A

RVES - Codice bene componente 0500188843

## OG - OGGETTO

### OGT - OGGETTO

OGTD - Definizione manipolo

OGTV - Identificazione elemento d'insieme

### QNT - QUANTITA'

QNTN - Numero 2

## LC - LOCALIZZAZIONE GEOGRAFICO-AMMINISTRATIVA

### PVC - LOCALIZZAZIONE GEOGRAFICO-AMMINISTRATIVA ATTUALE

PVCS - Stato Italia

PVCR - Regione Veneto

PVCP - Provincia VE

PVCC - Comune Venezia

PVCL - Località Isola della Giudecca

### LDC - COLLOCAZIONE SPECIFICA

LDCT - Tipologia chiesa

<b>LDCQ - Qualificazione</b>	basilica
<b>LDCN - Denominazione</b>	Basilica del S.mo Redentore
<b>DT - CRONOLOGIA</b>	
<b>DTZ - CRONOLOGIA GENERICA</b>	
<b>DTZG - Secolo</b>	sec. XIX
<b>DTZS - Frazione di secolo</b>	seconda metà
<b>DTS - CRONOLOGIA SPECIFICA</b>	
<b>DTSI - Da</b>	1850
<b>DTSV - Validità</b>	post
<b>DTSF - A</b>	1899
<b>DTSL - Validità</b>	ante
<b>DTM - Motivazione cronologia</b>	NR (recupero pregresso)
<b>AU - DEFINIZIONE CULTURALE</b>	
<b>ATB - AMBITO CULTURALE</b>	
<b>ATBD - Denominazione</b>	manifattura italiana
<b>ATBM - Motivazione dell'attribuzione</b>	NR (recupero pregresso)
<b>MT - DATI TECNICI</b>	
<b>MTC - Materia e tecnica</b>	seta/ tessuto/ opera
<b>MTC - Materia e tecnica</b>	filo di seta
<b>MIS - MISURE</b>	
<b>MISU - Unità</b>	cm.
<b>MISA - Altezza</b>	100
<b>MISL - Larghezza</b>	21
<b>CO - CONSERVAZIONE</b>	
<b>STC - STATO DI CONSERVAZIONE</b>	
<b>STCC - Stato di conservazione</b>	NR (recupero pregresso)
<b>DA - DATI ANALITICI</b>	
<b>DES - DESCRIZIONE</b>	
<b>DESO - Indicazioni sull'oggetto</b>	Motivo decorativo naturalistico simmetrico rispetto all'asse centrale. Colore: nero. Tessuto: lampasso damascato lanciato in seta. Gallone: in seta.
<b>DESI - Codifica Iconclass</b>	NR (recupero pregresso)
<b>DESS - Indicazioni sul soggetto</b>	NR (recupero pregresso)
<b>TU - CONDIZIONE GIURIDICA E VINCOLI</b>	
<b>CDG - CONDIZIONE GIURIDICA</b>	
<b>CDGG - Indicazione generica</b>	proprietà Ente religioso cattolico
<b>DO - FONTI E DOCUMENTI DI RIFERIMENTO</b>	
<b>FTA - DOCUMENTAZIONE FOTOGRAFICA</b>	
<b>FTAX - Genere</b>	documentazione allegata
<b>FTAP - Tipo</b>	fotografia b/n

<b>FTAN - Codice identificativo</b>	SBAS VE 16178
-------------------------------------	---------------

### **AD - ACCESSO AI DATI**

#### **ADS - SPECIFICHE DI ACCESSO AI DATI**

<b>ADSP - Profilo di accesso</b>	2
----------------------------------	---

<b>ADSM - Motivazione</b>	dati non pubblicabili
---------------------------	-----------------------

### **CM - COMPILAZIONE**

#### **CMP - COMPILAZIONE**

<b>CMPD - Data</b>	1994
--------------------	------

<b>CMPN - Nome</b>	Falcone C.
--------------------	------------

<b>FUR - Funzionario responsabile</b>	Spadavecchia F.
---------------------------------------	-----------------

#### **AGG - AGGIORNAMENTO - REVISIONE**

<b>AGGD - Data</b>	2006
--------------------	------

<b>AGGN - Nome</b>	ARTPAST/ Piermatteo V.
--------------------	------------------------

<b>AGGF - Funzionario responsabile</b>	NR (recupero pregresso)
--	-------------------------