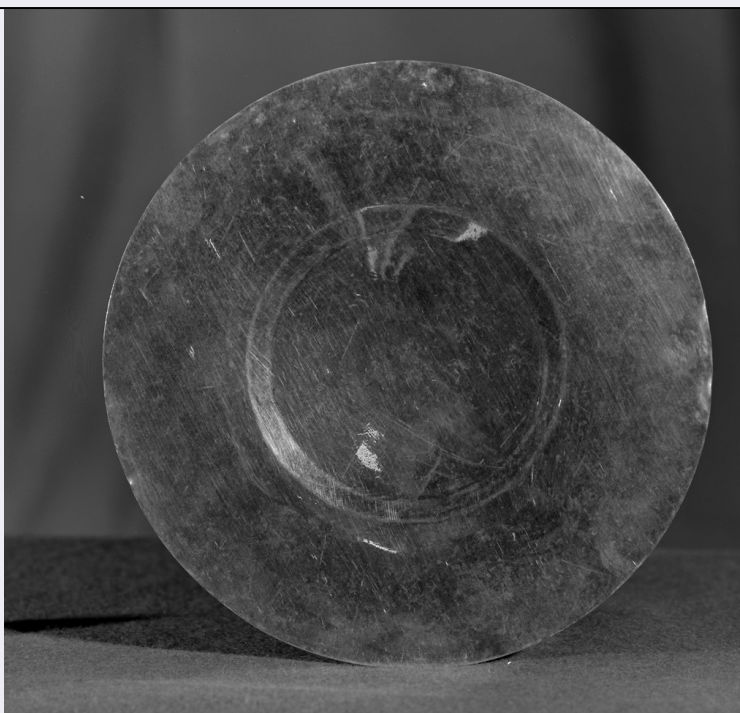


SCHEDA



CD - CODICI

TSK - Tipo scheda	OA
LIR - Livello ricerca	I
NCT - CODICE UNIVOCO	
NCTR - Codice regione	05
NCTN - Numero catalogo generale	00147954
ESC - Ente schedatore	S72
ECP - Ente competente	S101
EPR - Ente proponente	S72

OG - OGGETTO

OGT - OGGETTO

OGTD - Definizione patena

LC - LOCALIZZAZIONE GEOGRAFICO-AMMINISTRATIVA

PVC - LOCALIZZAZIONE GEOGRAFICO-AMMINISTRATIVA ATTUALE

PVCS - Stato Italia
PVCR - Regione Veneto
PVCP - Provincia VE
PVCC - Comune Venezia

LDC - COLLOCAZIONE SPECIFICA

LDCT - Tipologia chiesa
LDCQ - Qualificazione parrocchiale
LDCN - Denominazione Chiesa di S. Maria del Carmelo vulgo Carmini
LDCC - Complesso monumentale di appartenenza ex convento dei Carmelitani Scalzi

DT - CRONOLOGIA**DTZ - CRONOLOGIA GENERICA**

DTZG - Secolo secc. XVII/ XVIII

DTS - CRONOLOGIA SPECIFICA

DTSI - Da 1600

DTSV - Validità ca.

DTSF - A 1799

DTSL - Validità ca.

DTM - Motivazione cronologia NR (recupero pregresso)

AU - DEFINIZIONE CULTURALE**ATB - AMBITO CULTURALE**

ATBD - Denominazione bottega veneta

ATBM - Motivazione
dell'attribuzione NR (recupero pregresso)

MT - DATI TECNICI

MTC - Materia e tecnica argento/ sbalzo/ doratura

MIS - MISURE

MISU - Unità cm.

MISD - Diametro 18

CO - CONSERVAZIONE**STC - STATO DI CONSERVAZIONE**

STCC - Stato di
conservazione buono

DA - DATI ANALITICI**DES - DESCRIZIONE**

DESO - Indicazioni
sull'oggetto Patena.

DESI - Codifica Iconclass NR (recupero pregresso)

DESS - Indicazioni sul
soggetto NR (recupero pregresso)

STM - STEMMI, EMBLEMI, MARCHI

STMC - Classe di
appartenenza punzone

STMQ - Qualificazione garanzia

STMI - Identificazione Titolo di garanzia Repubblica di Venezia

STMP - Posizione NR (recupero pregresso)

STMD - Descrizione Leone di S. Marco.

TU - CONDIZIONE GIURIDICA E VINCOLI**CDG - CONDIZIONE GIURIDICA**

CDGG - Indicazione
generica proprietà Ente religioso cattolico

DO - FONTI E DOCUMENTI DI RIFERIMENTO**FTA - DOCUMENTAZIONE FOTOGRAFICA**

FTAX - Genere documentazione allegata

FTAP - Tipo	fotografia b/n
FTAN - Codice identificativo	SBAS VE 5445
AD - ACCESSO AI DATI	
ADS - SPECIFICHE DI ACCESSO AI DATI	
ADSP - Profilo di accesso	2
ADSM - Motivazione	dati non pubblicabili
CM - COMPILAZIONE	
CMP - COMPILAZIONE	
CMPD - Data	1994
CMPN - Nome	Pranovi A.
FUR - Funzionario responsabile	Spadavecchia F.
AGG - AGGIORNAMENTO - REVISIONE	
AGGD - Data	2006
AGGN - Nome	ARTPAST/ Piermatteo V.
AGGF - Funzionario responsabile	NR (recupero pregresso)