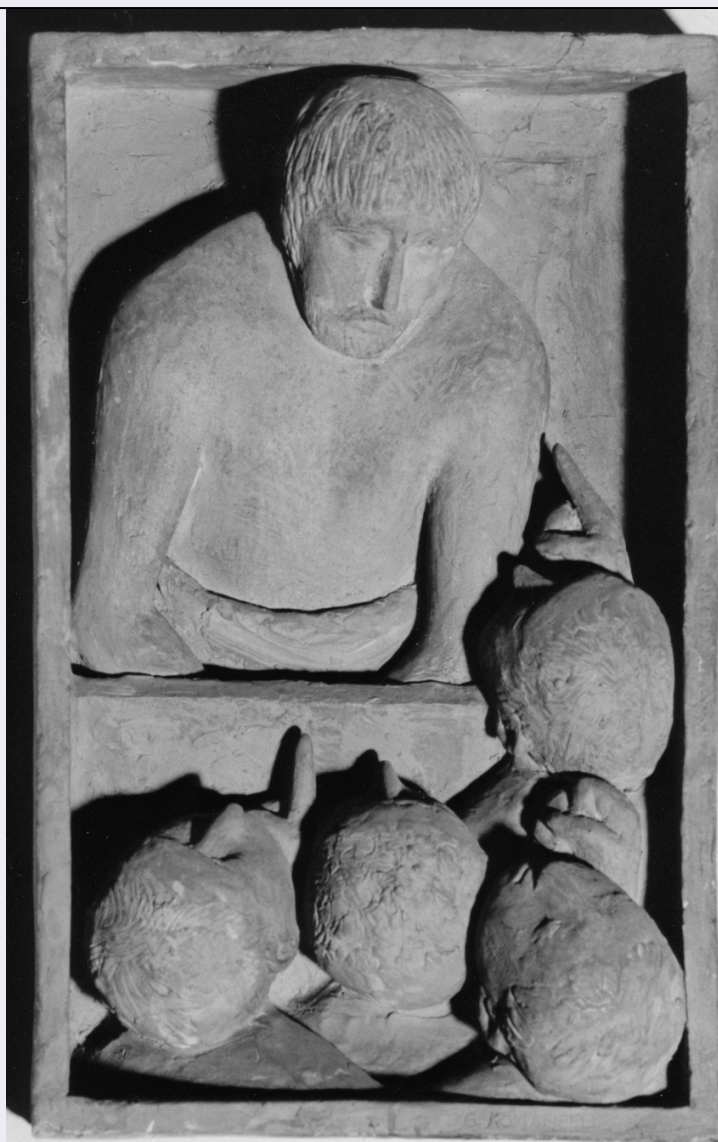


# SCHEDA



## CD - CODICI

TSK - Tipo scheda	OA
LIR - Livello ricerca	I
<b>NCT - CODICE UNIVOCO</b>	
NCTR - Codice regione	05
NCTN - Numero catalogo generale	00219830
ESC - Ente schedatore	R05
ECP - Ente competente	S101

## RV - RELAZIONI

### RVE - STRUTTURA COMPLESSA

RVEL - Livello 0

### RSE - RELAZIONI DIRETTE

RSER - Tipo relazione scheda contenitore  
RSET - Tipo scheda A  
RSEC - Codice bene 0500195852

## OG - OGGETTO

**OGT - OGGETTO****OGTD - Definizione** Via Crucis**OGTV - Identificazione** insieme**QNT - QUANTITA'****QNTN - Numero** 14**LC - LOCALIZZAZIONE GEOGRAFICO-AMMINISTRATIVA****PVC - LOCALIZZAZIONE GEOGRAFICO-AMMINISTRATIVA ATTUALE****PVCS - Stato** Italia**PVCR - Regione** Veneto**PVCP - Provincia** VE**PVCC - Comune** Venezia**LDC - COLLOCAZIONE SPECIFICA****LDCT - Tipologia** chiesa**LDCQ - Qualificazione** parrocchiale**LDCN - Denominazione** Chiesa di S. Giuseppe di Castello**UB - UBICAZIONE E DATI PATRIMONIALI****UBO - Ubicazione originaria** OR**DT - CRONOLOGIA****DTZ - CRONOLOGIA GENERICA****DTZG - Secolo** sec. XX**DTS - CRONOLOGIA SPECIFICA****DTSI - Da** 1957**DTSV - Validità** ca.**DTSF - A** 1958**DTSL - Validità** ca.**DTM - Motivazione cronologia** analisi stilistica**AU - DEFINIZIONE CULTURALE****AUT - AUTORE****AUTR - Riferimento all'intervento** esecuzione**AUTM - Motivazione dell'attribuzione** analisi stilistica**AUTN - Nome scelto** Romanelli Giuseppe**AUTA - Dati anagrafici** 1916/**AUTH - Sigla per citazione** 00000542**MT - DATI TECNICI****MTC - Materia e tecnica** terracotta**MIS - MISURE****MISU - Unità** cm.**MISA - Altezza** 43**MISL - Larghezza** 26.5**FRM - Formato** rettangolare**CO - CONSERVAZIONE**

**STC - STATO DI CONSERVAZIONE**

<b>STCC - Stato di conservazione</b>	buono
--------------------------------------	-------

**DA - DATI ANALITICI****DES - DESCRIZIONE**

<b>DESO - Indicazioni sull'oggetto</b>	Via Crucis.
<b>DESI - Codifica Iconclass</b>	NR (recupero pregresso)
<b>DESS - Indicazioni sul soggetto</b>	NR (recupero pregresso)

**TU - CONDIZIONE GIURIDICA E VINCOLI****CDG - CONDIZIONE GIURIDICA**

<b>CDGG - Indicazione generica</b>	proprietà Ente religioso cattolico
------------------------------------	------------------------------------

**DO - FONTI E DOCUMENTI DI RIFERIMENTO****FTA - DOCUMENTAZIONE FOTOGRAFICA**

<b>FTAX - Genere</b>	documentazione allegata
<b>FTAP - Tipo</b>	fotografia b/n
<b>FTAN - Codice identificativo</b>	RV96025201

**AD - ACCESSO AI DATI****ADS - SPECIFICHE DI ACCESSO AI DATI**

<b>ADSP - Profilo di accesso</b>	2
<b>ADSM - Motivazione</b>	dati non pubblicabili

**CM - COMPILAZIONE****CMP - COMPILAZIONE**

<b>CMPD - Data</b>	1995
<b>CMPN - Nome</b>	Pietropolli A.
<b>CMPN - Nome</b>	Riva E.
<b>CMPN - Nome</b>	Fornezza A.
<b>FUR - Funzionario responsabile</b>	Spadavecchia F.

**RVM - TRASCRIZIONE PER INFORMATIZZAZIONE**

<b>RVMD - Data</b>	1995
<b>RVMN - Nome</b>	CRD - VE

**AGG - AGGIORNAMENTO - REVISIONE**

<b>AGGD - Data</b>	2006
<b>AGGN - Nome</b>	ARTPAST/ Piermatteo V.
<b>AGGF - Funzionario responsabile</b>	NR (recupero pregresso)

**AN - ANNOTAZIONI**