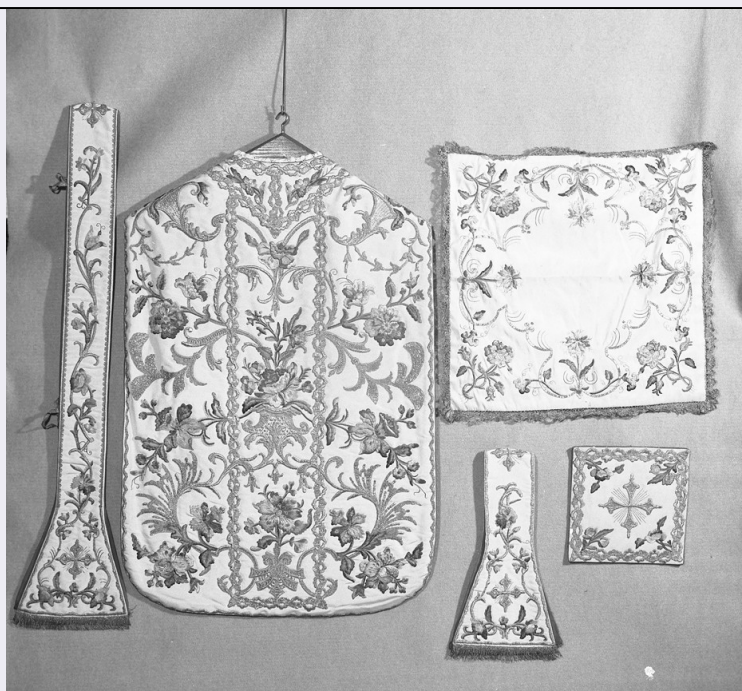


SCHEDA



CD - CODICI

TSK - Tipo scheda OA

LIR - Livello ricerca I

NCT - CODICE UNIVOCO

NCTR - Codice regione 05

NCTN - Numero catalogo generale 00155990

NCTS - Suffisso numero catalogo generale A

ESC - Ente schedatore S72

ECP - Ente competente S101

RV - RELAZIONI

RVE - STRUTTURA COMPLESSA

RVEL - Livello 0

OG - OGGETTO

OGT - OGGETTO

OGTD - Definizione paramento liturgico

OGTV - Identificazione insieme

LC - LOCALIZZAZIONE GEOGRAFICO-AMMINISTRATIVA

PVC - LOCALIZZAZIONE GEOGRAFICO-AMMINISTRATIVA ATTUALE

PVCS - Stato Italia

PVCR - Regione Veneto

PVCP - Provincia VE

PVCC - Comune Venezia

LDC - COLLOCAZIONE SPECIFICA

LDCT - Tipologia chiesa

| | |
|---|--|
| LDCQ - Qualificazione | parrocchiale |
| LDCN - Denominazione | Chiesa di S. Felice martire |
| LDCU - Denominazione spazio viabilistico | sestiere di Cannaregio, campo S. Felice |
| LDCS - Specifiche | secondo piano, armadio, ante a sinistra, IV cassetto |

DT - CRONOLOGIA

DTZ - CRONOLOGIA GENERICA

| | |
|----------------------------------|---------------|
| DTZG - Secolo | secc. XIX/ XX |
| DTZS - Frazione di secolo | fine/inizio |

DTS - CRONOLOGIA SPECIFICA

| | |
|-------------------------------------|-------------------------|
| DTSI - Da | 1890 |
| DTSF - A | 1910 |
| DTM - Motivazione cronologia | NR (recupero pregresso) |

AU - DEFINIZIONE CULTURALE

ATB - AMBITO CULTURALE

| | |
|---|-------------------------|
| ATBD - Denominazione | manifattura veneta |
| ATBM - Motivazione dell'attribuzione | NR (recupero pregresso) |

MT - DATI TECNICI

| | |
|--------------------------------|-----------------------|
| MTC - Materia e tecnica | seta/ tessuto/ ricamo |
| MIS - MISURE | |
| MISV - Varie | Varie |

CO - CONSERVAZIONE

STC - STATO DI CONSERVAZIONE

| | |
|--------------------------------------|-------------------------|
| STCC - Stato di conservazione | NR (recupero pregresso) |
|--------------------------------------|-------------------------|

DA - DATI ANALITICI

DES - DESCRIZIONE

| | |
|--|-------------------------|
| DESO - Indicazioni sull'oggetto | paramento liturgico |
| DESI - Codifica Iconclass | NR (recupero pregresso) |
| DESS - Indicazioni sul soggetto | NR (recupero pregresso) |

TU - CONDIZIONE GIURIDICA E VINCOLI

CDG - CONDIZIONE GIURIDICA

| | |
|-------------------------------------|--|
| CDGG - Indicazione generica | proprietà Ente religioso cattolico |
| CDGS - Indicazione specifica | parrocchia di S. Felice martire |
| CDGI - Indirizzo | sestiere di Cannaregio 3716, 30131 VENEZIA |

DO - FONTI E DOCUMENTI DI RIFERIMENTO

FTA - DOCUMENTAZIONE FOTOGRAFICA

| | |
|----------------------|-------------------------|
| FTAX - Genere | documentazione allegata |
| FTAP - Tipo | fotografia b/n |

FTAN - Codice identificativo SBAS VE 8162

AD - ACCESSO AI DATI

ADS - SPECIFICHE DI ACCESSO AI DATI

ADSP - Profilo di accesso 1

ADSM - Motivazione scheda contenente dati liberamente accessibili

CM - COMPILAZIONE

CMP - COMPILAZIONE

CMPD - Data 1993

CMPN - Nome Lorenzon R.

FUR - Funzionario responsabile Spadavecchia S.

FUR - Funzionario responsabile Sponza S.

AGG - AGGIORNAMENTO - REVISIONE

AGGD - Data 2006

AGGN - Nome ARTPAST/ Ievolella L.

AGGF - Funzionario responsabile NR (recupero pregresso)