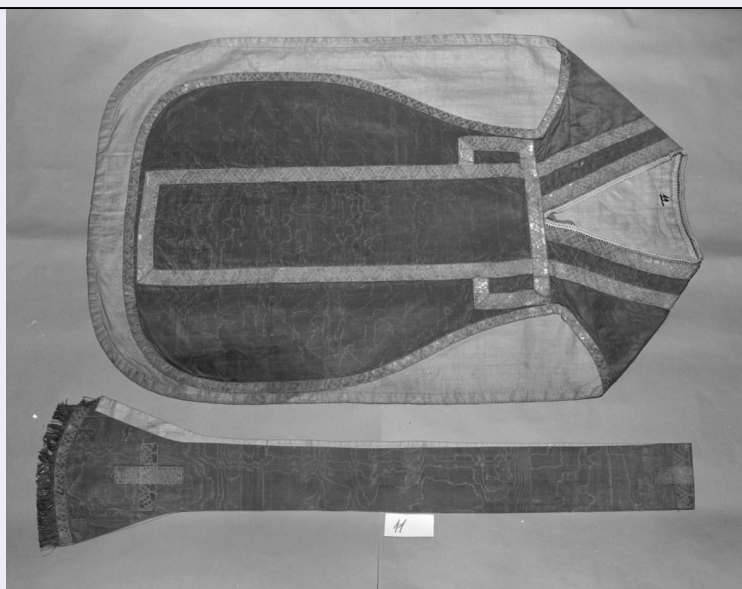


# SCHEDA



## CD - CODICI

TSK - Tipo scheda OA

LIR - Livello ricerca I

### NCT - CODICE UNIVOCO

NCTR - Codice regione 05

NCTN - Numero catalogo generale 00188019

NCTS - Suffisso numero catalogo generale A

ESC - Ente schedatore S72

ECP - Ente competente S101

## RV - RELAZIONI

### RVE - STRUTTURA COMPLESSA

RVEL - Livello 2

RVER - Codice bene radice 0500188019 A

RVES - Codice bene componente 0500188020

## OG - OGGETTO

### OGT - OGGETTO

OGTD - Definizione pianeta

OGTV - Identificazione elemento d'insieme

### QNT - QUANTITA'

QNTN - Numero 3

## LC - LOCALIZZAZIONE GEOGRAFICO-AMMINISTRATIVA

### PVC - LOCALIZZAZIONE GEOGRAFICO-AMMINISTRATIVA ATTUALE

PVCS - Stato Italia

PVCR - Regione Veneto

PVCP - Provincia VE

PVCC - Comune Venezia

**LDC - COLLOCAZIONE SPECIFICA**

<b>LDCT - Tipologia</b>	chiesa
<b>LDCQ - Qualificazione</b>	parrocchiale
<b>LDCN - Denominazione</b>	Chiesa dei SS. Gervasio e Protasio Martiri vulgo S. Trovaso

**DT - CRONOLOGIA****DTZ - CRONOLOGIA GENERICA**

<b>DTZG - Secolo</b>	sec. XVII
<b>DTZS - Frazione di secolo</b>	seconda metà

**DTS - CRONOLOGIA SPECIFICA**

<b>DTSI - Da</b>	1650
<b>DTSF - A</b>	1699
<b>DTM - Motivazione cronologia</b>	NR (recupero pregresso)

**AU - DEFINIZIONE CULTURALE****ATB - AMBITO CULTURALE**

<b>ATBD - Denominazione</b>	manifattura veneziana
<b>ATBM - Motivazione dell'attribuzione</b>	NR (recupero pregresso)

**MT - DATI TECNICI**

<b>MTC - Materia e tecnica</b>	seta/ taffetas/ marezzatura
--------------------------------	-----------------------------

**MIS - MISURE**

<b>MISA - Altezza</b>	110
<b>MISL - Larghezza</b>	75

**CO - CONSERVAZIONE****STC - STATO DI CONSERVAZIONE**

<b>STCC - Stato di conservazione</b>	NR (recupero pregresso)
--------------------------------------	-------------------------

**DA - DATI ANALITICI****DES - DESCRIZIONE**

<b>DESO - Indicazioni sull'oggetto</b>	colore rosa antico, marezzatura simmetrica rispetto all'asse centrale, gallone in seta/ oro.
<b>DESI - Codifica Iconclass</b>	NR (recupero pregresso)
<b>DESS - Indicazioni sul soggetto</b>	NR (recupero pregresso)

**TU - CONDIZIONE GIURIDICA E VINCOLI****CDG - CONDIZIONE GIURIDICA**

<b>CDGG - Indicazione generica</b>	proprietà Ente religioso cattolico
------------------------------------	------------------------------------

**DO - FONTI E DOCUMENTI DI RIFERIMENTO****FTA - DOCUMENTAZIONE FOTOGRAFICA**

<b>FTAX - Genere</b>	documentazione allegata
<b>FTAP - Tipo</b>	fotografia b/n
<b>FTAN - Codice identificativo</b>	SBAS VE 15392

**AD - ACCESSO AI DATI****ADS - SPECIFICHE DI ACCESSO AI DATI**

<b>ADSP - Profilo di accesso</b>	2
<b>ADSM - Motivazione</b>	dati non pubblicabili
<b>CM - COMPILAZIONE</b>	
<b>CMP - COMPILAZIONE</b>	
<b>CMPD - Data</b>	1994
<b>CMPN - Nome</b>	Falcone C.
<b>FUR - Funzionario responsabile</b>	Spadavecchia F.
<b>AGG - AGGIORNAMENTO - REVISIONE</b>	
<b>AGGD - Data</b>	2006
<b>AGGN - Nome</b>	ARTPAST/ Ievolella L.
<b>AGGF - Funzionario responsabile</b>	NR (recupero pregresso)