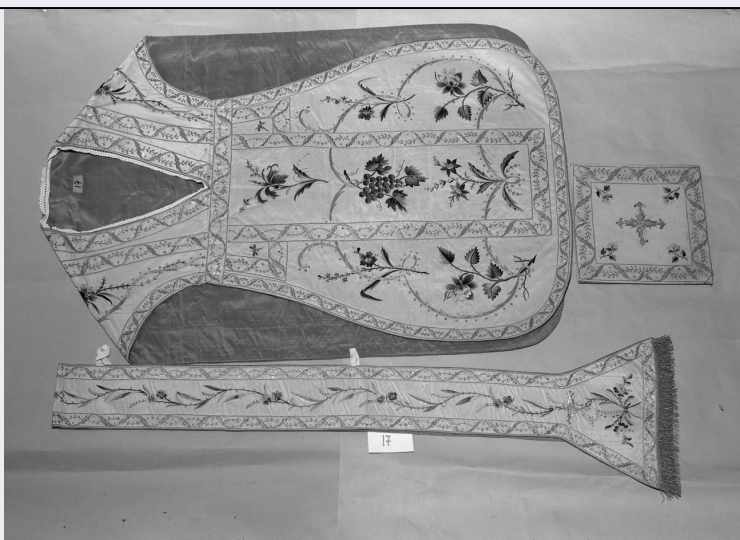


SCHEDA



CD - CODICI

| | |
|--|----------|
| TSK - Tipo scheda | OA |
| LIR - Livello ricerca | I |
| NCT - CODICE UNIVOCO | |
| NCTR - Codice regione | 05 |
| NCTN - Numero catalogo generale | 00188028 |
| NCTS - Suffisso numero catalogo generale | A |
| ESC - Ente schedatore | S72 |
| ECP - Ente competente | S101 |

RV - RELAZIONI

RVE - STRUTTURA COMPLESSA

| | |
|-------------------------------|--------------|
| RVEL - Livello | 4 |
| RVER - Codice bene radice | 0500188028 A |
| RVES - Codice bene componente | 0500188031 |

OG - OGGETTO

OGT - OGGETTO

| | |
|------------------------|--------------------|
| OGTD - Definizione | borsa |
| OGTV - Identificazione | elemento d'insieme |

LC - LOCALIZZAZIONE GEOGRAFICO-AMMINISTRATIVA

PVC - LOCALIZZAZIONE GEOGRAFICO-AMMINISTRATIVA ATTUALE

| | |
|------------------|---------|
| PVCS - Stato | Italia |
| PVCR - Regione | Veneto |
| PVCP - Provincia | VE |
| PVCC - Comune | Venezia |

LDC - COLLOCAZIONE SPECIFICA

| | |
|-----------------------|--------------|
| LDCT - Tipologia | chiesa |
| LDCQ - Qualificazione | parrocchiale |

| | |
|--|---|
| LDCN - Denominazione | Chiesa dei SS. Gervasio e Protasio Martiri vulgo S. Trovaso |
| DT - CRONOLOGIA | |
| DTZ - CRONOLOGIA GENERICA | |
| DTZG - Secolo | sec. XVIII |
| DTZS - Frazione di secolo | seconda metà |
| DTS - CRONOLOGIA SPECIFICA | |
| DTSI - Da | 1750 |
| DTSF - A | 1799 |
| DTM - Motivazione cronologia | NR (recupero pregresso) |
| AU - DEFINIZIONE CULTURALE | |
| ATB - AMBITO CULTURALE | |
| ATBD - Denominazione | manifattura italiana |
| ATBM - Motivazione dell'attribuzione | NR (recupero pregresso) |
| MT - DATI TECNICI | |
| MTC - Materia e tecnica | seta/ gros de Tours/ ricamo |
| MTC - Materia e tecnica | filo di seta/ ricamo |
| MTC - Materia e tecnica | filo d'oro/ ricamo |
| MIS - MISURE | |
| MISA - Altezza | 25.5 |
| MISL - Larghezza | 25.5 |
| CO - CONSERVAZIONE | |
| STC - STATO DI CONSERVAZIONE | |
| STCC - Stato di conservazione | NR (recupero pregresso) |
| DA - DATI ANALITICI | |
| DES - DESCRIZIONE | |
| DESO - Indicazioni sull'oggetto | Motivo decorativo naturalistico, colore bianco. |
| DESI - Codifica Iconclass | NR (recupero pregresso) |
| DESS - Indicazioni sul soggetto | NR (recupero pregresso) |
| TU - CONDIZIONE GIURIDICA E VINCOLI | |
| CDG - CONDIZIONE GIURIDICA | |
| CDGG - Indicazione generica | proprietà Ente religioso cattolico |
| DO - FONTI E DOCUMENTI DI RIFERIMENTO | |
| FTA - DOCUMENTAZIONE FOTOGRAFICA | |
| FTAX - Genere | documentazione allegata |
| FTAP - Tipo | fotografia b/n |
| FTAN - Codice identificativo | SBAS VE 15399 |
| AD - ACCESSO AI DATI | |
| ADS - SPECIFICHE DI ACCESSO AI DATI | |
| ADSP - Profilo di accesso | 2 |

ADSM - Motivazione

dati non pubblicabili

CM - COMPILAZIONE

CMP - COMPILAZIONE

CMPD - Data

1994

CMPN - Nome

Falcone C.

**FUR - Funzionario
responsabile**

Spadavecchia F.

AGG - AGGIORNAMENTO - REVISIONE

AGGD - Data

2006

AGGN - Nome

ARTPAST/ Ievolella L.

**AGGF - Funzionario
responsabile**

NR (recupero pregresso)