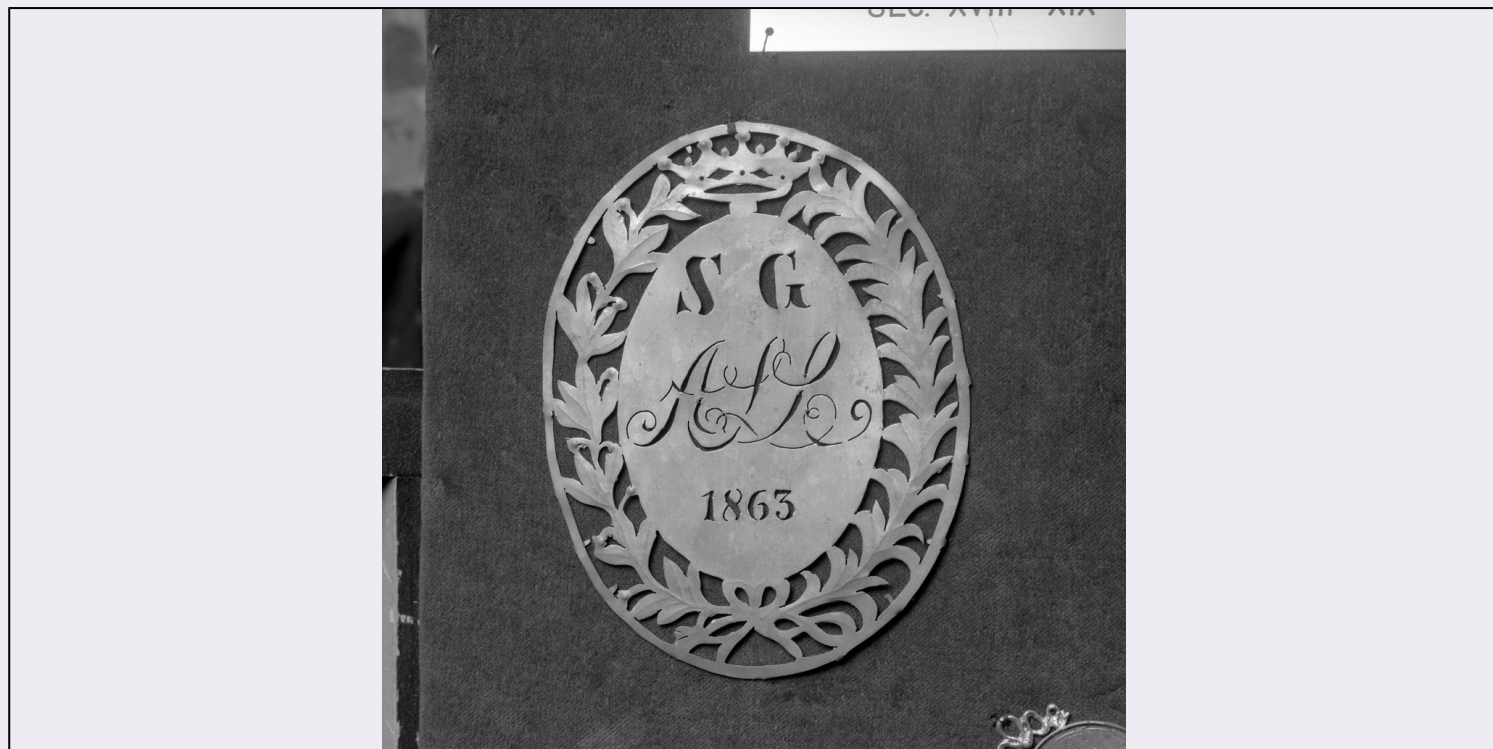


# SCHEDA



## CD - CODICI

TSK - Tipo scheda OA

LIR - Livello ricerca I

### NCT - CODICE UNIVOCO

NCTR - Codice regione 05

NCTN - Numero catalogo generale 00156412

ESC - Ente schedatore S72

ECP - Ente competente S101

## OG - OGGETTO

### OGT - OGGETTO

OGTD - Definizione ex voto

## LC - LOCALIZZAZIONE GEOGRAFICO-AMMINISTRATIVA

### PVC - LOCALIZZAZIONE GEOGRAFICO-AMMINISTRATIVA ATTUALE

PVCS - Stato Italia

PVCR - Regione Veneto

PVCP - Provincia VE

PVCC - Comune Venezia

### LDC - COLLOCAZIONE SPECIFICA

LDCT - Tipologia chiesa

LDCQ - Qualificazione parrocchiale

LDCN - Denominazione Chiesa dei SS. Geremia e Lucia

## DT - CRONOLOGIA

### DTZ - CRONOLOGIA GENERICA

DTZG - Secolo sec. XIX

**DTS - CRONOLOGIA SPECIFICA****DTSI - Da** 1862**DTSF - A** 1862**DTM - Motivazione cronologia** NR (recupero pregresso)**AU - DEFINIZIONE CULTURALE****ATB - AMBITO CULTURALE****ATBD - Denominazione** ambito veneto**ATBM - Motivazione dell'attribuzione** NR (recupero pregresso)**MT - DATI TECNICI****MTC - Materia e tecnica** metallo/ argentatura**MIS - MISURE****MISA - Altezza** 17**MISL - Larghezza** 13.5**CO - CONSERVAZIONE****STC - STATO DI CONSERVAZIONE****STCC - Stato di conservazione** NR (recupero pregresso)**DA - DATI ANALITICI****DES - DESCRIZIONE****DESO - Indicazioni sull'oggetto** Ex voto**DESI - Codifica Iconclass** NR (recupero pregresso)**DESS - Indicazioni sul soggetto** NR (recupero pregresso)**ISR - ISCRIZIONI****ISRC - Classe di appartenenza** documentaria**ISRS - Tecnica di scrittura** NR (recupero pregresso)**ISRP - Posizione** NR (recupero pregresso)**ISRI - Trascrizione** S G/ ALL/ 1862**TU - CONDIZIONE GIURIDICA E VINCOLI****CDG - CONDIZIONE GIURIDICA****CDGG - Indicazione generica** proprietà Ente religioso cattolico**DO - FONTI E DOCUMENTI DI RIFERIMENTO****FTA - DOCUMENTAZIONE FOTOGRAFICA****FTAX - Genere** documentazione allegata**FTAP - Tipo** fotografia b/n**FTAN - Codice identificativo** SBAS VE 8863**AD - ACCESSO AI DATI****ADS - SPECIFICHE DI ACCESSO AI DATI****ADSP - Profilo di accesso** 2**ADSM - Motivazione** dati non pubblicabili

**CM - COMPILAZIONE****CMP - COMPILAZIONE**

<b>CMPD - Data</b>	1993
<b>CMPN - Nome</b>	Lorenzon R.
<b>FUR - Funzionario responsabile</b>	Spadavecchia S.
<b>FUR - Funzionario responsabile</b>	Sponza S.

**AGG - AGGIORNAMENTO - REVISIONE**

<b>AGGD - Data</b>	2006
<b>AGGN - Nome</b>	ARTPAST/ Daniele M.
<b>AGGF - Funzionario responsabile</b>	NR (recupero pregresso)