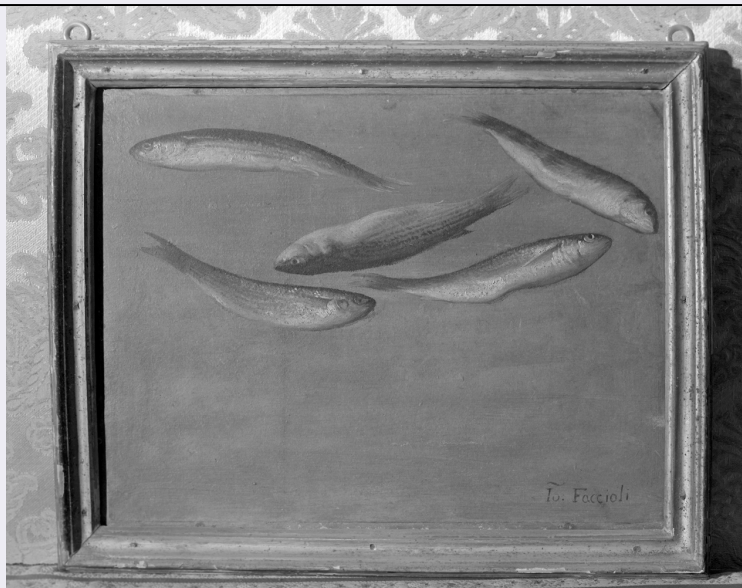


# SCHEDA



## CD - CODICI

TSK - Tipo scheda OA

LIR - Livello ricerca I/V

### NCT - CODICE UNIVOCO

NCTR - Codice regione 05

NCTN - Numero catalogo generale 00272079

ESC - Ente schedatore S72

ECP - Ente competente S101

## OG - OGGETTO

### OGT - OGGETTO

OGTD - Definizione dipinto

### SGT - SOGGETTO

SGTI - Identificazione studio di cinque cefali

## LC - LOCALIZZAZIONE GEOGRAFICO-AMMINISTRATIVA

### PVC - LOCALIZZAZIONE GEOGRAFICO-AMMINISTRATIVA ATTUALE

PVCS - Stato Italia

PVCR - Regione Veneto

PVCP - Provincia VE

PVCC - Comune Chioggia

### LDC - COLLOCAZIONE SPECIFICA

LDCT - Tipologia palazzo

LDCQ - Qualificazione privato

LDCN - Denominazione Palazzo Vianelli

## DT - CRONOLOGIA

### DTZ - CRONOLOGIA GENERICA

DTZG - Secolo sec. XVIII

DTZS - Frazione di secolo seconda metà

**DTS - CRONOLOGIA SPECIFICA**

<b>DTSI - Da</b>	1750
<b>DTSF - A</b>	1799
<b>DTM - Motivazione cronologia</b>	NR (recupero pregresso)

**AU - DEFINIZIONE CULTURALE****AUT - AUTORE**

<b>AUTM - Motivazione dell'attribuzione</b>	NR (recupero pregresso)
<b>AUTN - Nome scelto</b>	Faccioli Giovanni
<b>AUTA - Dati anagrafici</b>	1729/ 1809
<b>AUTH - Sigla per citazione</b>	00001073
<b>AAT - Altre attribuzioni</b>	FACCIOLI GIOVANNI

**MT - DATI TECNICI**

<b>MTC - Materia e tecnica</b>	carta imperiale/ pittura a olio
--------------------------------	---------------------------------

**MIS - MISURE**

<b>MISA - Altezza</b>	33
<b>MISL - Larghezza</b>	42

**CO - CONSERVAZIONE****STC - STATO DI CONSERVAZIONE**

<b>STCC - Stato di conservazione</b>	NR (recupero pregresso)
--------------------------------------	-------------------------

**DA - DATI ANALITICI****DES - DESCRIZIONE**

<b>DESO - Indicazioni sull'oggetto</b>	Dipinto
<b>DESI - Codifica Iconclass</b>	NR (recupero pregresso)
<b>DESS - Indicazioni sul soggetto</b>	NR (recupero pregresso)

<b>NSC - Notizie storico-critiche</b>	SI CONFERMA L'ATTRIBUZIONE PROPOSTA DAL CANONICO VIANELLI A GIOVANNI FACCIOLI. L'ARTISTA DIMOSTRA UNA GRANDE ABILITA' NELL'IMITARE LA NATURA. LA CONFERMA DELL'ATTRIBUZIONE E' DATA, OLTRE CHE DALLE FONTI, COME LA LETTERATURA VENEZIANA DI GIANNANTONIO MOSCHINI, DALL'IDENTITA' DELLA FIRMA "IO: FACCIOLI" POSTA SU QUEST'OPERA, CON QUELLE TRACCIATE SU ALTRI DIPINTI AUTOGRAFI DELL'ARTISTA VERONESE, COME AD ESEMPIO IL SAN PIETRO ED IL GALLO, DELLA CHIESA DI SAN PANTALON DI VENEZIA.
---------------------------------------	--

**TU - CONDIZIONE GIURIDICA E VINCOLI****CDG - CONDIZIONE GIURIDICA**

<b>CDGG - Indicazione generica</b>	proprietà privata
------------------------------------	-------------------

**NVC - PROVVEDIMENTI DI TUTELA**

<b>NVCT - Tipo provvedimento</b>	DM (L. n. 1089/1939, art. 5)
<b>NVCE - Estremi provvedimento</b>	1995/04/24

<b>NVCD - Data notificazione</b>	1995/06/15
----------------------------------	------------

## **DO - FONTI E DOCUMENTI DI RIFERIMENTO**

### **FTA - DOCUMENTAZIONE FOTOGRAFICA**

<b>FTAX - Genere</b>	documentazione allegata
----------------------	-------------------------

<b>FTAP - Tipo</b>	fotografia b/n
--------------------	----------------

<b>FTAN - Codice identificativo</b>	SBAS VE S73353
-------------------------------------	----------------

## **AD - ACCESSO AI DATI**

### **ADS - SPECIFICHE DI ACCESSO AI DATI**

<b>ADSP - Profilo di accesso</b>	2
----------------------------------	---

<b>ADSM - Motivazione</b>	dati non pubblicabili
---------------------------	-----------------------

## **CM - COMPILAZIONE**

### **CMP - COMPILAZIONE**

<b>CMPD - Data</b>	1998
--------------------	------

<b>CMPN - Nome</b>	Turlon E.
--------------------	-----------

<b>FUR - Funzionario responsabile</b>	Spadavecchia F.
---------------------------------------	-----------------

### **AGG - AGGIORNAMENTO - REVISIONE**

<b>AGGD - Data</b>	2006
--------------------	------

<b>AGGN - Nome</b>	ARTPAST/ Daniele M.
--------------------	---------------------

<b>AGGF - Funzionario responsabile</b>	NR (recupero pregresso)
--	-------------------------