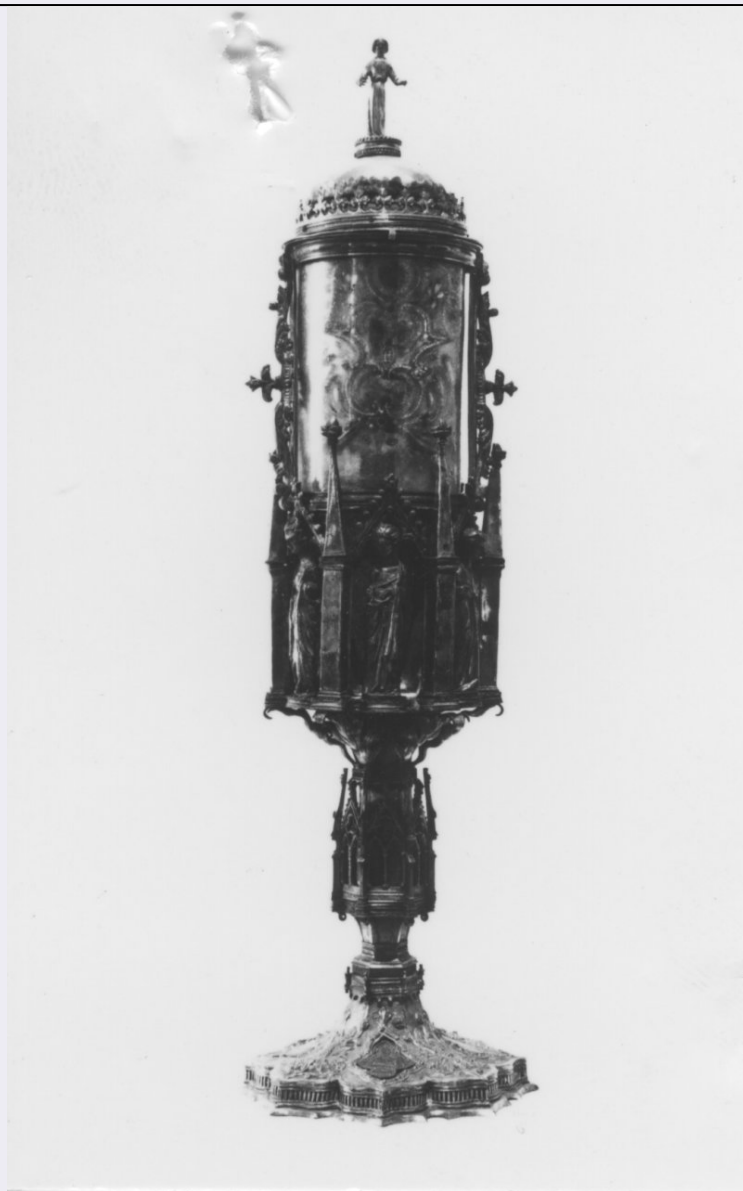


SCHEDA



CD - CODICI

TSK - Tipo scheda OA

LIR - Livello ricerca C

NCT - CODICE UNIVOCO

NCTR - Codice regione 05

NCTN - Numero catalogo
generale 00070061

ESC - Ente schedatore S72

ECP - Ente competente S101

OG - OGGETTO

OGT - OGGETTO

OGTD - Definizione reliquiario

LC - LOCALIZZAZIONE GEOGRAFICO-AMMINISTRATIVA

PVC - LOCALIZZAZIONE GEOGRAFICO-AMMINISTRATIVA ATTUALE

PVCS - Stato Italia

PVCR - Regione Veneto

PVCP - Provincia	VE
PVCC - Comune	Venezia
LDC - COLLOCAZIONE SPECIFICA	
LDCT - Tipologia	convento
LDCN - Denominazione	Convento di S. Apollonia (ex)
LA - ALTRE LOCALIZZAZIONI GEOGRAFICO-AMMINISTRATIVE	
TCL - Tipo di localizzazione	luogo di provenienza
PRV - LOCALIZZAZIONE GEOGRAFICO-AMMINISTRATIVA	
PRVR - Regione	Veneto
PRVP - Provincia	VE
PRVC - Comune	Venezia
PRC - COLLOCAZIONE SPECIFICA	
PRCT - Tipologia	chiesa
PRCD - Denominazione	CHIESA DI S. EUFEMIA DELLA GIUDECCA
DT - CRONOLOGIA	
DTZ - CRONOLOGIA GENERICA	
DTZG - Secolo	sec. XIV
DTS - CRONOLOGIA SPECIFICA	
DTSI - Da	1378
DTSF - A	1378
DTM - Motivazione cronologia	NR (recupero pregresso)
AU - DEFINIZIONE CULTURALE	
ATB - AMBITO CULTURALE	
ATBD - Denominazione	bottega veneta
ATBM - Motivazione dell'attribuzione	NR (recupero pregresso)
MT - DATI TECNICI	
MTC - Materia e tecnica	argento/ doratura
MIS - MISURE	
MISA - Altezza	53
CO - CONSERVAZIONE	
STC - STATO DI CONSERVAZIONE	
STCC - Stato di conservazione	buono
DA - DATI ANALITICI	
DES - DESCRIZIONE	
DESO - Indicazioni	La base a forma di fiore stellato poggia su due ripiani uniti da una ghiera traforata a minuscole finestrelle. Nel secondo ripiano alternati a delle foglie di acanto vi sono quattro borchie quadrilobe smaltate che raffigurano i busti di Gesù, della Madonna e di altri due santi non identificati. Prima del nodo entro una ghiera vi è un'iscrizione (a) in caratteri gotici che allude alla primitiva funzione di ostensorio di questo oggetto. Il nodo a forma di edicola architettonica quadrangolare, composta da otto finestelle trilobe unite in quattro gruppi da altrettante cuspidi coronate da minuti pennacchi. Ognuno di

sull'oggetto	questi quattro finestroni è delimitato da due guglie che si innalzano fino quasi a raggiungere la base della teca. La teca e' di fattura piuttosto grossolana rispetto al resto dell'oggetto, la base e' composta da sei nicchie, coronate da cuspidi e delimitate da due guglie terminanti in un pennacchio. Da queste nicchie fuoriescono sei statuette raffiguranti ognuna un angelo. La teca cilindrica in vetro e' delimitata da due palicopie a fusione ed e' coronata da un cupolino ingentilito alla base da una corona gigliata e sormontato da un angioletto privo delle ali e delle mani.
DESI - Codifica Iconclass	NR (recupero pregresso)
DESS - Indicazioni sul soggetto	NR (recupero pregresso)
ISR - ISCRIZIONI	
ISRC - Classe di appartenenza	documentaria
ISRS - Tecnica di scrittura	NR (recupero pregresso)
ISRP - Posizione	NR (recupero pregresso)
ISRI - Trascrizione	(a) AVE VERBVM INCARNATVM IN ALTAREM CONSACRAT
NSC - Notizie storico-critiche	Negli acquarelli del Grevenbroch (biblioteca Correr) nei quali è raffigurato e commentato con le seguenti parole "Ostensorio antico concesso modernamente onde esporre le Reliquie di Santa Tecla ed altre martiri date da Giacomo Contè, procedenti da Aquileia a Santa Eufemia di Venezia, 1378".
TU - CONDIZIONE GIURIDICA E VINCOLI	
CDG - CONDIZIONE GIURIDICA	
CDGG - Indicazione generica	proprietà Ente religioso cattolico
DO - FONTI E DOCUMENTI DI RIFERIMENTO	
FTA - DOCUMENTAZIONE FOTOGRAFICA	
FTAX - Genere	documentazione allegata
FTAP - Tipo	fotografia b/n
FTAN - Codice identificativo	zanchi0013
AD - ACCESSO AI DATI	
ADS - SPECIFICHE DI ACCESSO AI DATI	
ADSP - Profilo di accesso	2
ADSM - Motivazione	dati non pubblicabili
CM - COMPILAZIONE	
CMP - COMPILAZIONE	
CMPD - Data	1989
CMPN - Nome	Pazzi P.
FUR - Funzionario responsabile	Spadavecchia F.
AGG - AGGIORNAMENTO - REVISIONE	
AGGD - Data	2006
AGGN - Nome	ARTPAST/ Daniele M.
AGGF - Funzionario responsabile	NR (recupero pregresso)

