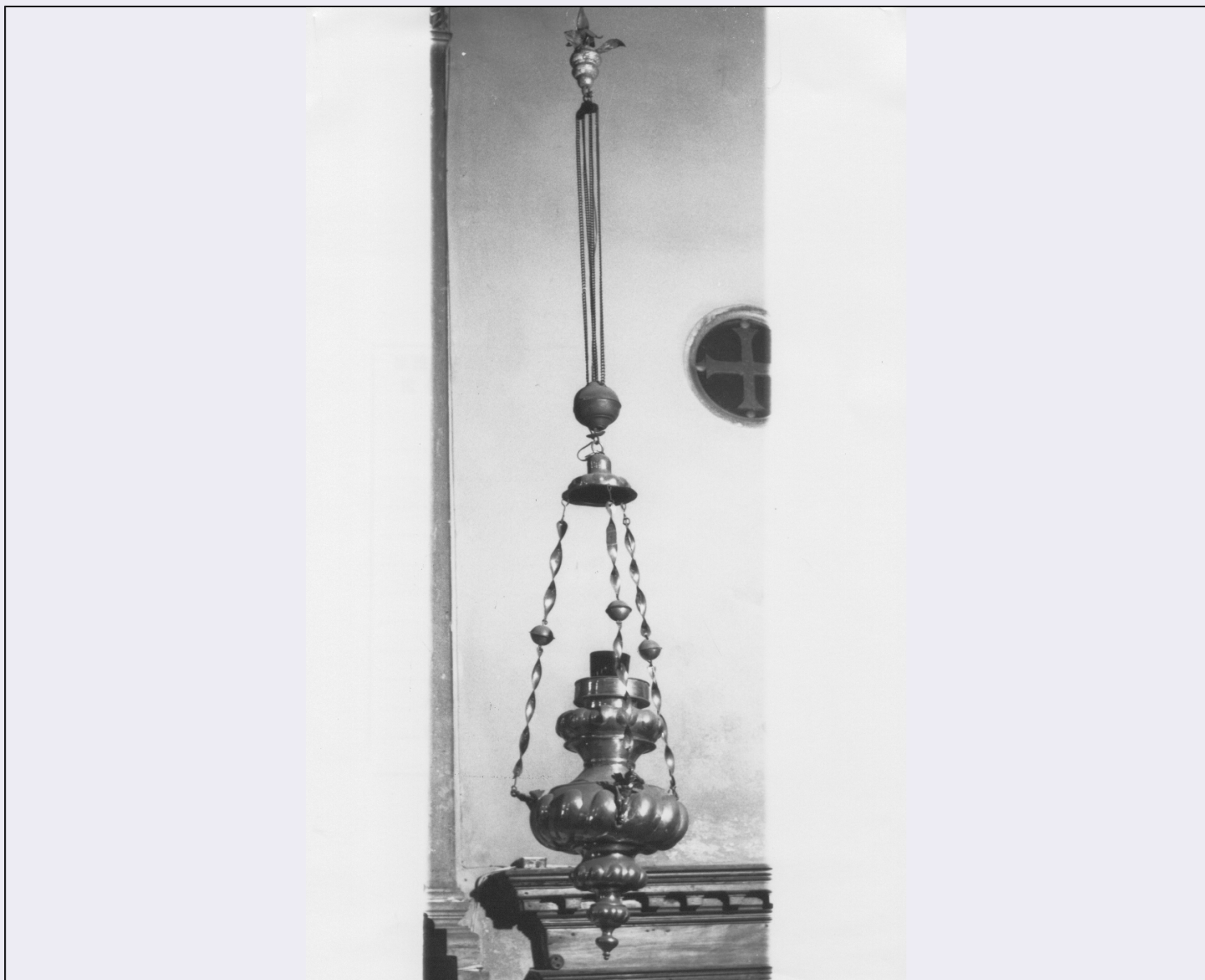


SCHEDA



CD - CODICI

TSK - Tipo scheda	OA
LIR - Livello ricerca	P
NCT - CODICE UNIVOCO	
NCTR - Codice regione	05
NCTN - Numero catalogo generale	00138148
ESC - Ente schedatore	S72
ECP - Ente competente	S101

OG - OGGETTO

OGT - OGGETTO	
OGTD - Definizione	lampada pensile
QNT - QUANTITA'	
QNTN - Numero	7

LC - LOCALIZZAZIONE GEOGRAFICO-AMMINISTRATIVA

PVC - LOCALIZZAZIONE GEOGRAFICO-AMMINISTRATIVA ATTUALE

PVCS - Stato	Italia
PVCR - Regione	Veneto
PVCP - Provincia	VE
PVCC - Comune	Venezia

LDC - COLLOCAZIONE SPECIFICA

LDCT - Tipologia	chiesa
LDCQ - Qualificazione	vicariale
LDCN - Denominazione	Chiesa dello Spirito Santo

UB - UBICAZIONE E DATI PATRIMONIALI

UBO - Ubicazione originaria	SC
------------------------------------	----

DT - CRONOLOGIA**DTZ - CRONOLOGIA GENERICA**

DTZG - Secolo	sec. XVIII
----------------------	------------

DTS - CRONOLOGIA SPECIFICA

DTSI - Da	1700
DTSF - A	1799

DTM - Motivazione cronologia	analisi stilistica
-------------------------------------	--------------------

AU - DEFINIZIONE CULTURALE**ATB - AMBITO CULTURALE**

ATBD - Denominazione	ambito veneto
ATBM - Motivazione dell'attribuzione	analisi stilistica

MT - DATI TECNICI

MTC - Materia e tecnica	metallo/ doratura
--------------------------------	-------------------

MIS - MISURE

MISA - Altezza	120
-----------------------	-----

CO - CONSERVAZIONE**STC - STATO DI CONSERVAZIONE**

STCC - Stato di conservazione	discreto
STCS - Indicazioni specifiche	alcune ammaccature

DA - DATI ANALITICI**DES - DESCRIZIONE**

DESO - Indicazioni sull'oggetto	Lampada con coppa baccellata, fortemente sagomata da quattro strozzature; imboccatura liscia con alto orlo; contenitore interno in vetro rosso; manici a forma di angioletto; catenelle a fettuccia ritorta con globo centrale raccordate da un piattello baccellato con anello apicale.
DESI - Codifica Iconclass	NR (recupero pregresso)
DESS - Indicazioni sul soggetto	NR (recupero pregresso)
	Le lampade sono uguali alle due appese ai lati dell'altare maggiore, eccetto che per le dimensioni più ridotte. La lampada appesa davanti al

NSC - Notizie storico-critiche

secondo altare di destra è appaiata ad una assai simile. E' ignota la provenienza di tali arredi che probabilmente appartenevano ad una chiesa soppressa e vennero reimpiegati allo Spirito Santo alla riapertura del culto (1810)

TU - CONDIZIONE GIURIDICA E VINCOLI**CDG - CONDIZIONE GIURIDICA****CDGG - Indicazione
generica**

proprietà Ente religioso cattolico

DO - FONTI E DOCUMENTI DI RIFERIMENTO**FTA - DOCUMENTAZIONE FOTOGRAFICA****FTAX - Genere**

documentazione allegata

FTAP - Tipo

fotografia b/n

FTAN - Codice identificativo

SBAS VE 3673

AD - ACCESSO AI DATI**ADS - SPECIFICHE DI ACCESSO AI DATI****ADSP - Profilo di accesso**

2

ADSM - Motivazione

dati non pubblicabili

CM - COMPILAZIONE**CMP - COMPILAZIONE****CMPD - Data**

1992

CMPN - Nome

Benussi P.

**FUR - Funzionario
responsabile**

Gramigna S.

RVM - TRASCRIZIONE PER INFORMATIZZAZIONE**RVMD - Data**

2006

RVMN - Nome

ARTPAST/ Zannier M.

AGG - AGGIORNAMENTO - REVISIONE**AGGD - Data**

2006

AGGN - Nome

ARTPAST/ Zannier M.

**AGGF - Funzionario
responsabile**

NR (recupero pregresso)