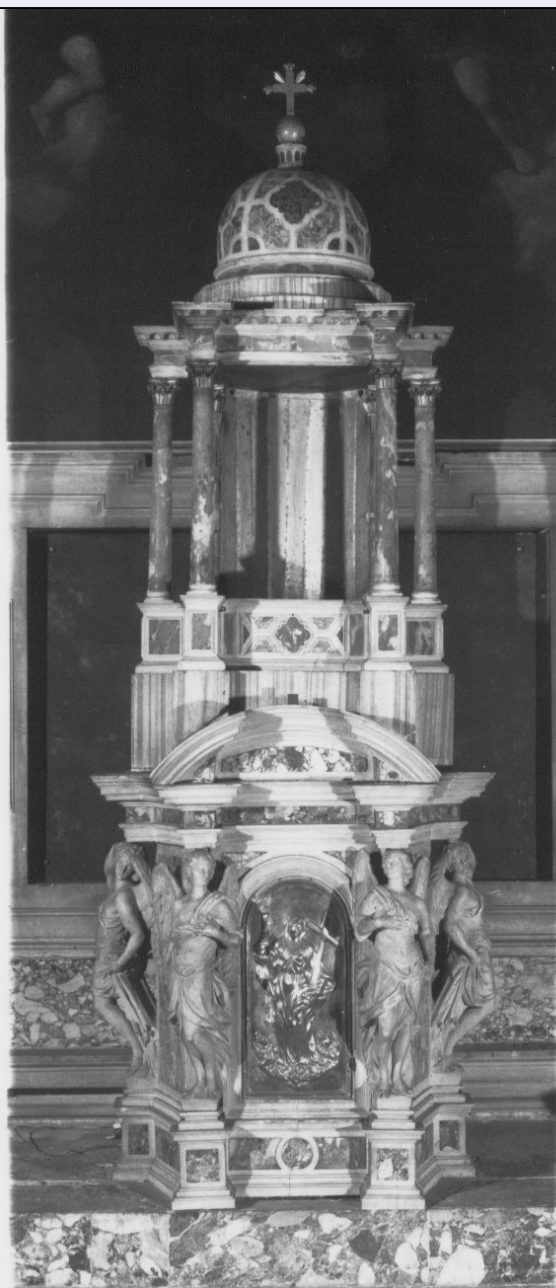


SCHEDA



CD - CODICI

TSK - Tipo scheda	OA
LIR - Livello ricerca	P
NCT - CODICE UNIVOCO	
NCTR - Codice regione	05
NCTN - Numero catalogo generale	00138161
ESC - Ente schedatore	S72
ECP - Ente competente	S101

OG - OGGETTO

OGT - OGGETTO	
OGTD - Definizione	espositorio eucaristico

LC - LOCALIZZAZIONE GEOGRAFICO-AMMINISTRATIVA

PVC - LOCALIZZAZIONE GEOGRAFICO-AMMINISTRATIVA ATTUALE

PVCS - Stato	Italia
PVCR - Regione	Veneto
PVCP - Provincia	VE
PVCC - Comune	Venezia
LDC - COLLOCAZIONE SPECIFICA	
LDCT - Tipologia	chiesa
LDCQ - Qualificazione	vicariale
LDCN - Denominazione	Chiesa dello Spirito Santo
LA - ALTRE LOCALIZZAZIONI GEOGRAFICO-AMMINISTRATIVE	
TCL - Tipo di localizzazione	luogo di provenienza
PRV - LOCALIZZAZIONE GEOGRAFICO-AMMINISTRATIVA	
PRVR - Regione	Veneto
PRVP - Provincia	VE
PRVC - Comune	Venezia
PRC - COLLOCAZIONE SPECIFICA	
PRCT - Tipologia	chiesa
PRCQ - Qualificazione	parrocchiale
PRCD - Denominazione	Santi Vito e Modesto
DT - CRONOLOGIA	
DTZ - CRONOLOGIA GENERICA	
DTZG - Secolo	sec. XIX
DTS - CRONOLOGIA SPECIFICA	
DTSI - Da	1800
DTSF - A	1840
DTSL - Validità	ante
DTM - Motivazione cronologia	bibliografia
AU - DEFINIZIONE CULTURALE	
ATB - AMBITO CULTURALE	
ATBD - Denominazione	ambito veneto
ATBM - Motivazione dell'attribuzione	analisi stilistica
MT - DATI TECNICI	
MTC - Materia e tecnica	marmo rosso di Francia
MTC - Materia e tecnica	marmo bardiglio
MTC - Materia e tecnica	marmo verde di Genova
MTC - Materia e tecnica	legno/ doratura
MIS - MISURE	
MISA - Altezza	110
MIST - Validità	ca.
CO - CONSERVAZIONE	
STC - STATO DI CONSERVAZIONE	
STCC - Stato di conservazione	discreto

STCS - Indicazioni specifiche		il postergale presenta perdite della doratura
DA - DATI ANALITICI		
DES - DESCRIZIONE		
DESO - Indicazioni sull'oggetto		L'espositorio a base quadrata poggia su un alto zoccolo che lo raccorda al tabernacolo sottostante; la base, quadrata, ornata di specchiature marmoree, è articolata da sei plinti, quattro agli angoli e due ai lati che reggono altrettante colonne su cui poggia l'architrave, articolata come il basamento; su un basso tamburo poggia la cupola a intarsi marmorei coronata da una croce apicale. La parte posteriore dell'espositorio è chiusa da un postergale semicircolare dorato.
DESI - Codifica Iconclass		NR (recupero pregresso)
DESS - Indicazioni sul soggetto		NR (recupero pregresso)
NSC - Notizie storico-critiche		L'espositorio non era stato previsto nel progetto originario del tabernacolo dell'altare maggiore, ma venne aggiunto dopo la riapertura della chiesa (1810). La sovrapposizione, che ha penalizzato il tabernacolo di Torretti, ha comportato con ogni probabilità l'eliminazione della cupola di rame dorato, che, in base al contratto, coronava appunto il tabernacolo. L'espositorio, secondo una noita d'un inventario della chiesa stilato intorno al 1840 (Arch. Parr. S. Maria del Rosario, Inventari; non consultabile), venne donato da tale Gaspare Biondetti.
TU - CONDIZIONE GIURIDICA E VINCOLI		
ACQ - ACQUISIZIONE		
ACQT - Tipo acquisizione		donazione
CDG - CONDIZIONE GIURIDICA		
CDGG - Indicazione generica		proprietà Ente religioso cattolico
DO - FONTI E DOCUMENTI DI RIFERIMENTO		
FTA - DOCUMENTAZIONE FOTOGRAFICA		
FTAX - Genere		documentazione allegata
FTAP - Tipo		fotografia b/n
FTAN - Codice identificativo		SBAS VE 3660
FTA - DOCUMENTAZIONE FOTOGRAFICA		
FTAX - Genere		documentazione allegata
FTAP - Tipo		fotografia b/n
BIB - BIBLIOGRAFIA		
BIBX - Genere		bibliografia specifica
BIBA - Autore		Vio G.
BIBD - Anno di edizione		1972
BIBN - V., pp., nn.		pp. 250 n. 23
BIB - BIBLIOGRAFIA		
BIBX - Genere		bibliografia specifica
BIBA - Autore		Niero A., Vio G.
BIBD - Anno di edizione		1981
BIBN - V., pp., nn.		pp. 24, 48

AD - ACCESSO AI DATI	
ADS - SPECIFICHE DI ACCESSO AI DATI	
ADSP - Profilo di accesso	2
ADSM - Motivazione	dati non pubblicabili
CM - COMPILAZIONE	
CMP - COMPILAZIONE	
CMPD - Data	1992
CMPN - Nome	Benussi P.
FUR - Funzionario responsabile	Gramigna S.
RVM - TRASCRIZIONE PER INFORMATIZZAZIONE	
RVMD - Data	2006
RVMN - Nome	ARTPAST/ Zannier M.
AGG - AGGIORNAMENTO - REVISIONE	
AGGD - Data	2006
AGGN - Nome	ARTPAST/ Zannier M.
AGGF - Funzionario responsabile	NR (recupero pregresso)
AN - ANNOTAZIONI	