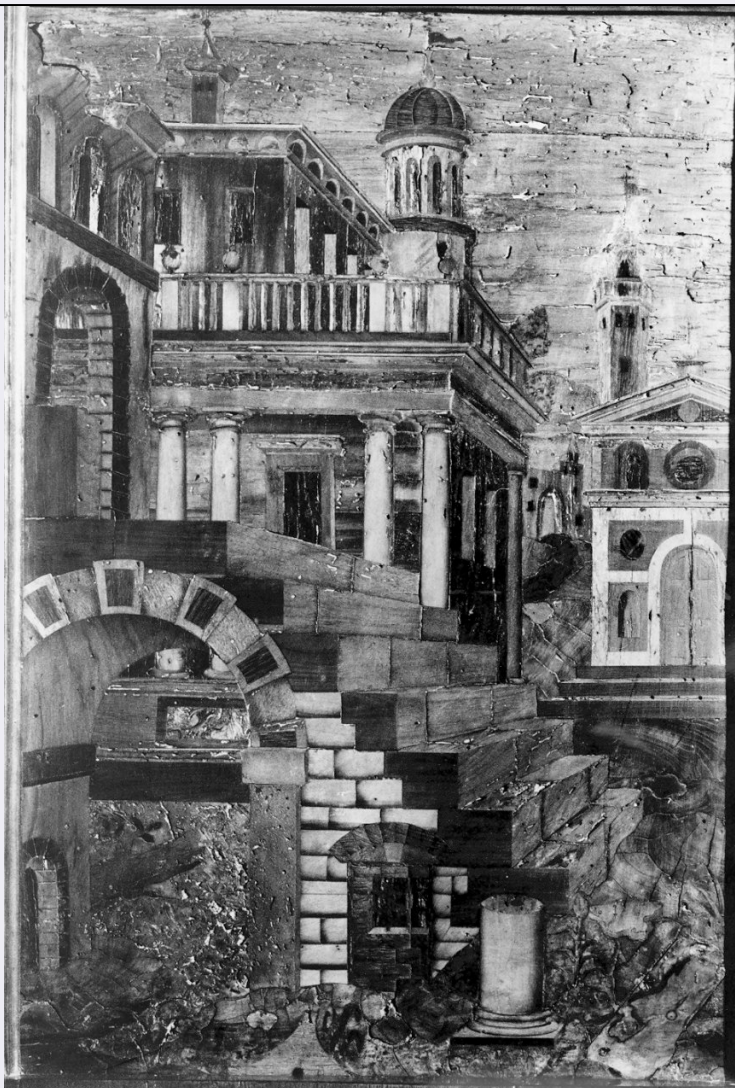


# SCHEDA



## CD - CODICI

TSK - Tipo scheda OA

LIR - Livello ricerca P

### NCT - CODICE UNIVOCO

NCTR - Codice regione 05

NCTN - Numero catalogo  
generale 00138180

ESC - Ente schedatore S72

ECP - Ente competente S101

## OG - OGGETTO

### OGT - OGGETTO

OGTD - Definizione lapide tombale

OGTN - Denominazione  
/dedicazione lapide di Evangelista Zucchini

## LC - LOCALIZZAZIONE GEOGRAFICO-AMMINISTRATIVA

### PVC - LOCALIZZAZIONE GEOGRAFICO-AMMINISTRATIVA ATTUALE

PVCS - Stato Italia

PVCR - Regione Veneto

PVCP - Provincia	VE
PVCC - Comune	Venezia
LDC - COLLOCAZIONE SPECIFICA	
LDCT - Tipologia	chiesa
LDCQ - Qualificazione	vicariale
LDCN - Denominazione	Chiesa dello Spirito Santo
LDCU - Denominazione spazio viabilistico	sestiere di Dorsoduro, fondamenta delle Zattere allo Spirito Santo
LDCS - Specifiche	davanti al secondo altare a destra, pavimento
UB - UBICAZIONE E DATI PATRIMONIALI	
UBO - Ubicazione originaria	OR
DT - CRONOLOGIA	
DTZ - CRONOLOGIA GENERICA	
DTZG - Secolo	sec. XVI
DTS - CRONOLOGIA SPECIFICA	
DTSI - Da	1573
DTSF - A	1573
DTSL - Validità	post
DTM - Motivazione cronologia	data
DT - CRONOLOGIA	
DTZ - CRONOLOGIA GENERICA	
DTZG - Secolo	sec. XIX
DTS - CRONOLOGIA SPECIFICA	
DTSI - Da	1865
DTSF - A	1865
DTM - Motivazione cronologia	documentazione
AU - DEFINIZIONE CULTURALE	
ATB - AMBITO CULTURALE	
ATBD - Denominazione	ambito veneto
ATBM - Motivazione dell'attribuzione	analisi stilistica
MT - DATI TECNICI	
MTC - Materia e tecnica	marmo bianco
MTC - Materia e tecnica	metallo
MIS - MISURE	
MISA - Altezza	241
MISL - Larghezza	130
FRM - Formato	rettangolare
CO - CONSERVAZIONE	
STC - STATO DI CONSERVAZIONE	
STCC - Stato di conservazione	cattivo
STCS - Indicazioni	assai corrosa, una frattura evidente trasversale fermata da due grappe

specifiche	metalliche, altre due grappe assicurano la lapide alla cornice, anch'essa fratturata in più punti, mancanza di tre sigilli
<b>DA - DATI ANALITICI</b>	
<b>DES - DESCRIZIONE</b>	
<b>DESO - Indicazioni sull'oggetto</b>	lapide tombale originariamente assicurata da quattro sigilli, circondata da una cornice pure rettangolare a semplici partiture ad incavo, uno rettangolare su ciascun lato e una quadrata in ogni angolo. Specchiature simili, quattro ad elle agli angoli e quattro quadrate a metà di ogni latodelimitano il campo centrale recante nel mezzo uno stemma.
<b>DESI - Codifica Iconclass</b>	NR (recupero pregresso)
<b>DESS - Indicazioni sul soggetto</b>	NR (recupero pregresso)
<b>ISR - ISCRIZIONI</b>	
<b>ISRC - Classe di appartenenza</b>	sepolcrale
<b>ISRL - Lingua</b>	latino
<b>ISRS - Tecnica di scrittura</b>	a solchi
<b>ISRT - Tipo di caratteri</b>	lettere capitali
<b>ISRP - Posizione</b>	sul campo centrale
<b>ISRI - Trascrizione</b>	EVANGELISTA ZUCCHINUS/ ELOQUENTIA PIETATE ERGA/ OMNES VITAEQUE INTEGRITATE/ ITA FLORUIT UT TUMULUM/ HUNC NON IPSISED MORTI/ IPSIUS UXOR ET FILII MERI/ TO POSUERINT/ OBIIT IX KAL (ENDAS) IULII/ MDLXXIII
<b>STM - STEMMI, EMBLEMI, MARCHI</b>	
<b>STMC - Classe di appartenenza</b>	stemma
<b>STMQ - Qualificazione</b>	gentilizio
<b>STMI - Identificazione</b>	famiglia Zucchini
<b>STMP - Posizione</b>	al centro dellalapide
<b>STMD - Descrizione</b>	Scudo a cartoccio caricato da cinque zucchine, alla fascia.
<b>NSC - Notizie storico-critiche</b>	La lampada è appaiata ad un'altra assai simile, uguale a quelle che pendono ai lati del secondo e terzo altare di sinistra. Come per le altre lampade pensili della chiesa non è nota la provenienza, ma probabilmente apparteneva ad una chiesa soppressa e fu reimpiegata presso questa chiesa dopo la riapertura al culto nel 1810.
<b>TU - CONDIZIONE GIURIDICA E VINCOLI</b>	
<b>CDG - CONDIZIONE GIURIDICA</b>	
<b>CDGG - Indicazione generica</b>	proprietà Ente religioso cattolico
<b>CDGS - Indicazione specifica</b>	parrocchia dello Spirito Santo
<b>CDGI - Indirizzo</b>	sestiere di Dorsoduro, 30123 Venezia
<b>DO - FONTI E DOCUMENTI DI RIFERIMENTO</b>	
<b>FTA - DOCUMENTAZIONE FOTOGRAFICA</b>	
<b>FTAX - Genere</b>	documentazione allegata
<b>FTAP - Tipo</b>	fotografia b/n

<b>FTAN - Codice identificativo</b>	SBAS VE 3211
<b>AD - ACCESSO AI DATI</b>	
<b>ADS - SPECIFICHE DI ACCESSO AI DATI</b>	
<b>ADSP - Profilo di accesso</b>	1
<b>ADSM - Motivazione</b>	scheda contenente dati liberamente accessibili
<b>CM - COMPILAZIONE</b>	
<b>CMP - COMPILAZIONE</b>	
<b>CMPD - Data</b>	1992
<b>CM PN - Nome</b>	Benussi P.
<b>FUR - Funzionario responsabile</b>	Gramigna S.
<b>RVM - TRASCRIZIONE PER INFORMATIZZAZIONE</b>	
<b>RVMD - Data</b>	2006
<b>RVMN - Nome</b>	ARTPAST
<b>AGG - AGGIORNAMENTO - REVISIONE</b>	
<b>AGGD - Data</b>	2006
<b>AGGN - Nome</b>	ARTPAST
<b>AGGF - Funzionario responsabile</b>	NR (recupero pregresso)