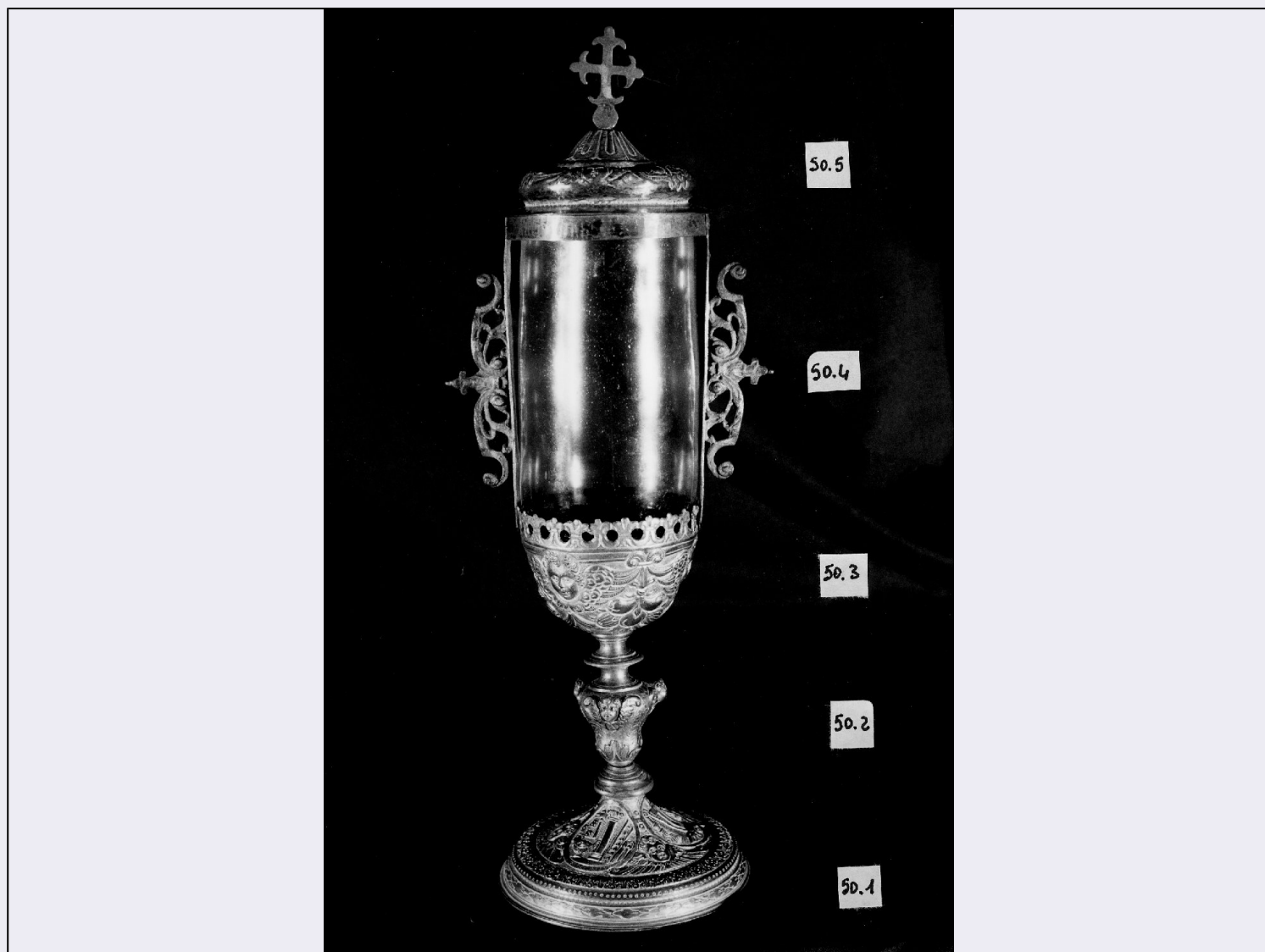


# SCHEDA



## CD - CODICI

TSK - Tipo scheda	OA
LIR - Livello ricerca	I
NCT - CODICE UNIVOCO	
NCTR - Codice regione	05
NCTN - Numero catalogo generale	00418364
ESC - Ente schedatore	R05
ECP - Ente competente	S101

## RV - RELAZIONI

### RVE - STRUTTURA COMPLESSA

RVEL - Livello	0
----------------	---

## OG - OGGETTO

### OGT - OGGETTO

OGTD - Definizione	fiala di pellegrinaggio
OGTV - Identificazione	insieme

## LC - LOCALIZZAZIONE GEOGRAFICO-AMMINISTRATIVA

**PVC - LOCALIZZAZIONE GEOGRAFICO-AMMINISTRATIVA ATTUALE**

PVCS - Stato	Italia
PVCR - Regione	Veneto
PVCP - Provincia	VE
PVCC - Comune	Venezia

**LDC - COLLOCAZIONE SPECIFICA**

LDCT - Tipologia	monastero
LDCN - Denominazione	Convento di S. Apollonia (ex)
LDCC - Complesso monumentale di appartenenza	Ex monastero di S. Apollonia
LDCU - Denominazione spazio viabilistico	sestiere di Castello 4312
LDCM - Denominazione raccolta	Museo Diocesano di Arte Sacra "S. Apollonia"
LDCS - Specifiche	SALA DELLA CASSA DI RISPARMIO, LATO NORD

**UB - UBICAZIONE E DATI PATRIMONIALI****INV - INVENTARIO DI MUSEO O SOPRINTENDENZA**

INVN - Numero	374
INVD - Data	1990

**DT - CRONOLOGIA****DTZ - CRONOLOGIA GENERICA**

DTZG - Secolo	secc. XVI/ XVIII
---------------	------------------

**DTS - CRONOLOGIA SPECIFICA**

DTSI - Da	1500
DTSF - A	1799
DTM - Motivazione cronologia	NR (recupero pregresso)

**AU - DEFINIZIONE CULTURALE****ATB - AMBITO CULTURALE**

ATBD - Denominazione	bottega veneziana
ATBM - Motivazione dell'attribuzione	analisi stilistica

**MT - DATI TECNICI**

MTC - Materia e tecnica	bronzo
MTC - Materia e tecnica	rame

**MIS - MISURE**

MISA - Altezza	37.5
----------------	------

**CO - CONSERVAZIONE****STC - STATO DI CONSERVAZIONE**

STCC - Stato di conservazione	discreto
-------------------------------	----------

**DA - DATI ANALITICI****DES - DESCRIZIONE**

DESO - Indicazioni	Il reliquiario è composto da una base circolare, un nodo ad anfora, un
--------------------	--

<b>sull'oggetto</b>	sottocoppa, una teca cilindrica, un cupolino e, sulla sommità, si trova la croce apicale.
<b>DESI - Codifica Iconclass</b>	NR (recupero pregresso)
<b>DESS - Indicazioni sul soggetto</b>	NR (recupero pregresso)
<b>TU - CONDIZIONE GIURIDICA E VINCOLI</b>	
<b>ACQ - ACQUISIZIONE</b>	
<b>ACQT - Tipo acquisizione</b>	donazione
<b>ACQN - Nome</b>	SCARPA P.
<b>ACQD - Data acquisizione</b>	1990
<b>CDG - CONDIZIONE GIURIDICA</b>	
<b>CDGG - Indicazione generica</b>	proprietà Ente religioso cattolico
<b>CDGS - Indicazione specifica</b>	diocesi di Venezia
<b>DO - FONTI E DOCUMENTI DI RIFERIMENTO</b>	
<b>FTA - DOCUMENTAZIONE FOTOGRAFICA</b>	
<b>FTAX - Genere</b>	documentazione allegata
<b>FTAP - Tipo</b>	fotografia b/n
<b>FTAN - Codice identificativo</b>	RVZ0015001
<b>AD - ACCESSO AI DATI</b>	
<b>ADS - SPECIFICHE DI ACCESSO AI DATI</b>	
<b>ADSP - Profilo di accesso</b>	1
<b>ADSM - Motivazione</b>	scheda contenente dati liberamente accessibili
<b>CM - COMPILAZIONE</b>	
<b>CMP - COMPILAZIONE</b>	
<b>CMPD - Data</b>	1993
<b>CMPN - Nome</b>	Tomasini D.
<b>CMPN - Nome</b>	Fornezza A.
<b>FUR - Funzionario responsabile</b>	Spadavecchia F.
<b>RVM - TRASCRIZIONE PER INFORMATIZZAZIONE</b>	
<b>RVMD - Data</b>	1993
<b>RVMN - Nome</b>	CRD- VE
<b>AGG - AGGIORNAMENTO - REVISIONE</b>	
<b>AGGD - Data</b>	2006
<b>AGGN - Nome</b>	ARTPAST/ Ievolella L.
<b>AGGF - Funzionario responsabile</b>	NR (recupero pregresso)