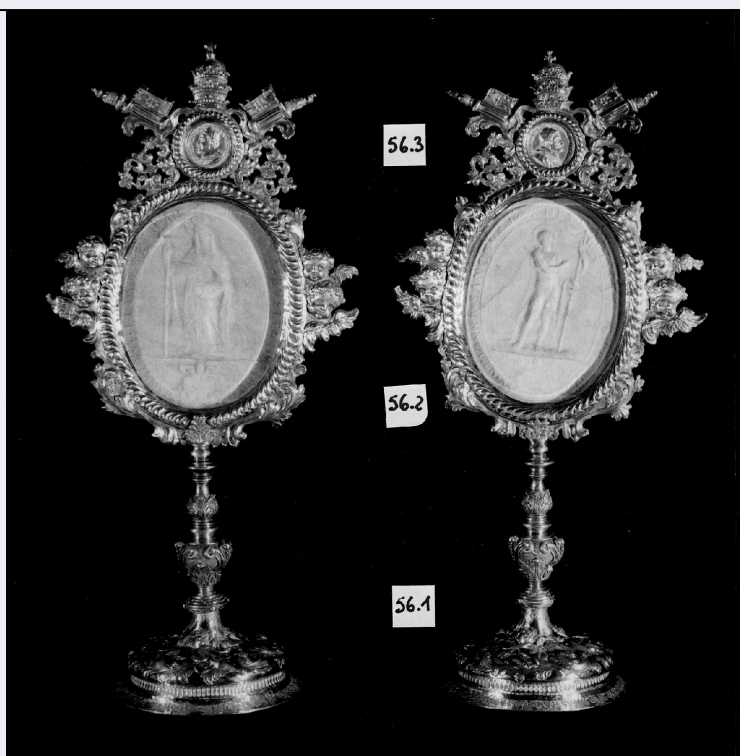


SCHEDA



CD - CODICI

| | |
|---------------------------------|----------|
| TSK - Tipo scheda | OA |
| LIR - Livello ricerca | I |
| NCT - CODICE UNIVOCO | |
| NCTR - Codice regione | 05 |
| NCTN - Numero catalogo generale | 00418370 |
| ESC - Ente schedatore | R05 |
| ECP - Ente competente | S101 |

RV - RELAZIONI

RVE - STRUTTURA COMPLESSA

| | |
|----------------|---|
| RVEL - Livello | 0 |
|----------------|---|

OG - OGGETTO

OGT - OGGETTO

| | |
|------------------------|-----------|
| OGTD - Definizione | Agnus Dei |
| OGTV - Identificazione | insieme |

LC - LOCALIZZAZIONE GEOGRAFICO-AMMINISTRATIVA

PVC - LOCALIZZAZIONE GEOGRAFICO-AMMINISTRATIVA ATTUALE

| | |
|------------------|---------|
| PVCS - Stato | Italia |
| PVCR - Regione | Veneto |
| PVCP - Provincia | VE |
| PVCC - Comune | Venezia |

LDC - COLLOCAZIONE SPECIFICA

| | |
|----------------------|-------------------------------|
| LDCT - Tipologia | monastero |
| LDCN - Denominazione | Convento di S. Apollonia (ex) |

LDCC - Complesso monumentale di appartenenza

Ex monastero di S. Apollonia

UB - UBICAZIONE E DATI PATRIMONIALI

INV - INVENTARIO DI MUSEO O SOPRINTENDENZA

INVN - Numero

383

INVD - Data

1990

DT - CRONOLOGIA

DTZ - CRONOLOGIA GENERICA

DTZG - Secolo

secc. XVII/ XVIII

DTZS - Frazione di secolo

fine/inizio

DTS - CRONOLOGIA SPECIFICA

DTSI - Da

1699

DTSF - A

1710

DTM - Motivazione cronologia

data

AU - DEFINIZIONE CULTURALE

ATB - AMBITO CULTURALE

ATBD - Denominazione

bottega veneziana

ATBM - Motivazione dell'attribuzione

analisi stilistica

MT - DATI TECNICI

MTC - Materia e tecnica

argento

MIS - MISURE

MISA - Altezza

45

MIST - Validità

ca.

CO - CONSERVAZIONE

STC - STATO DI CONSERVAZIONE

STCC - Stato di conservazione

buono

DA - DATI ANALITICI

DES - DESCRIZIONE

DESO - Indicazioni sull'oggetto

Il supporto d'argento composto da piede e fusto, regge una teca ovale, contenente il medaglione in cera, sormontata da medaglia.

DESI - Codifica Iconclass

NR (recupero pregresso)

DESS - Indicazioni sul soggetto

NR (recupero pregresso)

TU - CONDIZIONE GIURIDICA E VINCOLI

ACQ - ACQUISIZIONE

ACQT - Tipo acquisizione

donazione

ACQD - Data acquisizione

1990

CDG - CONDIZIONE GIURIDICA

CDGG - Indicazione generica

proprietà Ente religioso cattolico

DO - FONTI E DOCUMENTI DI RIFERIMENTO

FTA - DOCUMENTAZIONE FOTOGRAFICA

| | |
|-------------------------------------|-------------------------|
| FTAX - Genere | documentazione allegata |
| FTAP - Tipo | fotografia b/n |
| FTAN - Codice identificativo | RVZ0015601 |

AD - ACCESSO AI DATI**ADS - SPECIFICHE DI ACCESSO AI DATI**

| | |
|----------------------------------|-----------------------|
| ADSP - Profilo di accesso | 2 |
| ADSM - Motivazione | dati non pubblicabili |

CM - COMPILAZIONE**CMP - COMPILAZIONE**

| | |
|---------------------------------------|-----------------|
| CMPD - Data | 1993 |
| CMPN - Nome | Tomasini D. |
| CMPN - Nome | Fornezza A. |
| FUR - Funzionario responsabile | Spadavecchia F. |

RVM - TRASCRIZIONE PER INFORMATIZZAZIONE

| | |
|--------------------|---------|
| RVMD - Data | 1993 |
| RVMN - Nome | CRD- VE |

AGG - AGGIORNAMENTO - REVISIONE

| | |
|--|-------------------------|
| AGGD - Data | 2006 |
| AGGN - Nome | ARTPAST/ Ievolella L. |
| AGGF - Funzionario responsabile | NR (recupero pregresso) |