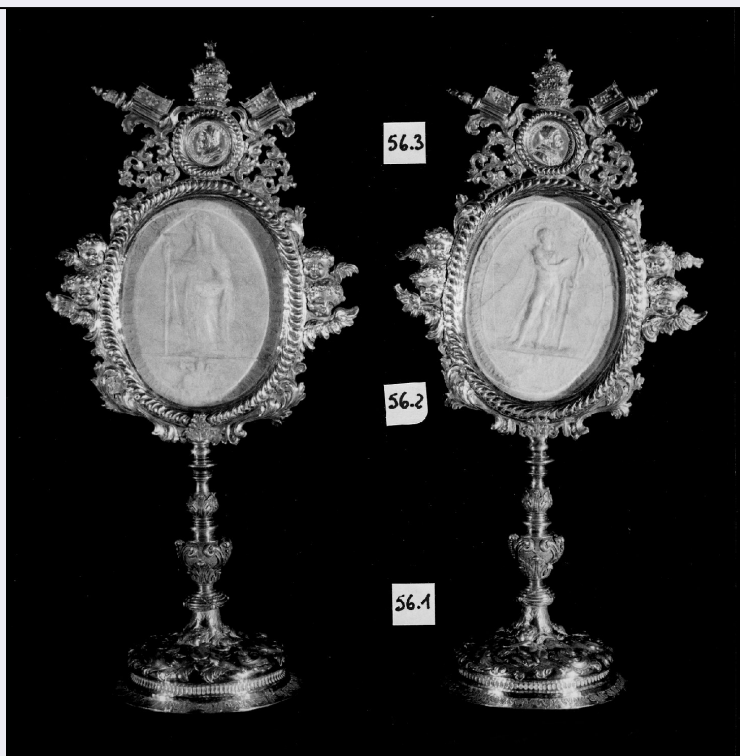


SCHEDA



CD - CODICI

TSK - Tipo scheda	OA
LIR - Livello ricerca	I
NCT - CODICE UNIVOCO	
NCTR - Codice regione	05
NCTN - Numero catalogo generale	00418370
ESC - Ente schedatore	R05
ECP - Ente competente	S101

RV - RELAZIONI

RVE - STRUTTURA COMPLESSA

RVEL - Livello	1
RVER - Codice bene radice	0500418370

OG - OGGETTO

OGT - OGGETTO

OGTD - Definizione	base
OGTV - Identificazione	elemento d'insieme

LC - LOCALIZZAZIONE GEOGRAFICO-AMMINISTRATIVA

PVC - LOCALIZZAZIONE GEOGRAFICO-AMMINISTRATIVA ATTUALE

PVCS - Stato	Italia
PVCR - Regione	Veneto
PVCP - Provincia	VE
PVCC - Comune	Venezia

LDC - COLLOCAZIONE SPECIFICA

LDCT - Tipologia	monastero
------------------	-----------

LDCN - Denominazione	Convento di S. Apollonia (ex)
LDCC - Complesso monumentale di appartenenza	Ex monastero di S. Apollonia
DT - CRONOLOGIA	
DTZ - CRONOLOGIA GENERICA	
DTZG - Secolo	secc. XVII/ XVIII
DTZS - Frazione di secolo	fine/inizio
DTS - CRONOLOGIA SPECIFICA	
DTSI - Da	1699
DTSF - A	1710
DTM - Motivazione cronologia	data
AU - DEFINIZIONE CULTURALE	
ATB - AMBITO CULTURALE	
ATBD - Denominazione	bottega veneziana
ATBM - Motivazione dell'attribuzione	analisi stilistica
MT - DATI TECNICI	
MTC - Materia e tecnica	argento
MIS - MISURE	
MISR - Mancanza	MNR
CO - CONSERVAZIONE	
STC - STATO DI CONSERVAZIONE	
STCC - Stato di conservazione	NR (recupero pregresso)
DA - DATI ANALITICI	
DES - DESCRIZIONE	
DESO - Indicazioni sull'oggetto	BASE ROTONDA A CAPPELLO COMPOSTA DA DUE RIPIANI, UNITI DA UNA GHIERA A MINUTI MOTIVI OVALI, DEI QUALI IL PRIMO E' DECORATO A FOGLIAMI INCISI, IL SECONDO, SULLA STESSA DECORAZIONE DEL PRIMO, RIPORTA ANCHE LE FIGURE DI TRE ANGIOLETTI; IL FUSTO E' COSTITUITO DA DUE NODI A VASETTO SOVRAPPOSTI CIASCUNO CON TRE MANICI. LA TECA OVALE E'INCORNICIATA DA UNA DECORAZIONE A TORTIGLIONE E A MOTIVI VEGETALI DALLA QUALE EMERGONO UNA COPPIA DI CHERUBINI PER LATO; SULLA SOMMITA' E' POSTA LA TIARA TRA LE CHIAVI DI S. PIETRO CHE A LORO VOLTA SOVRASTANO UNA GHIERA CIRCOLARE A TORTIGLIONE ENTRO LA QUALE E' INSERITA UNA MEDAGLIA.
DESI - Codifica Iconclass	NR (recupero pregresso)
DESS - Indicazioni sul soggetto	NR (recupero pregresso)
TU - CONDIZIONE GIURIDICA E VINCOLI	
CDG - CONDIZIONE GIURIDICA	
CDGG - Indicazione	

generica

proprietà Ente religioso cattolico

DO - FONTI E DOCUMENTI DI RIFERIMENTO

FTA - DOCUMENTAZIONE FOTOGRAFICA

FTAX - Genere documentazione allegata

FTAP - Tipo fotografia b/n

FTAN - Codice identificativo RVZ0015601

FTA - DOCUMENTAZIONE FOTOGRAFICA

FTAX - Genere documentazione esistente

FTAP - Tipo fotografia b/n

AD - ACCESSO AI DATI

ADS - SPECIFICHE DI ACCESSO AI DATI

ADSP - Profilo di accesso 2

ADSM - Motivazione dati non pubblicabili

CM - COMPILAZIONE

CMP - COMPILAZIONE

CMPD - Data 1993

CMPN - Nome Tomasini D.

FUR - Funzionario responsabile Spadavecchia F.

RVM - TRASCRIZIONE PER INFORMATIZZAZIONE

RVMD - Data 1993

RVMN - Nome CRD- VE

AGG - AGGIORNAMENTO - REVISIONE

AGGD - Data 2006

AGGN - Nome ARTPAST/ Ievolella L.

AGGF - Funzionario responsabile NR (recupero pregresso)