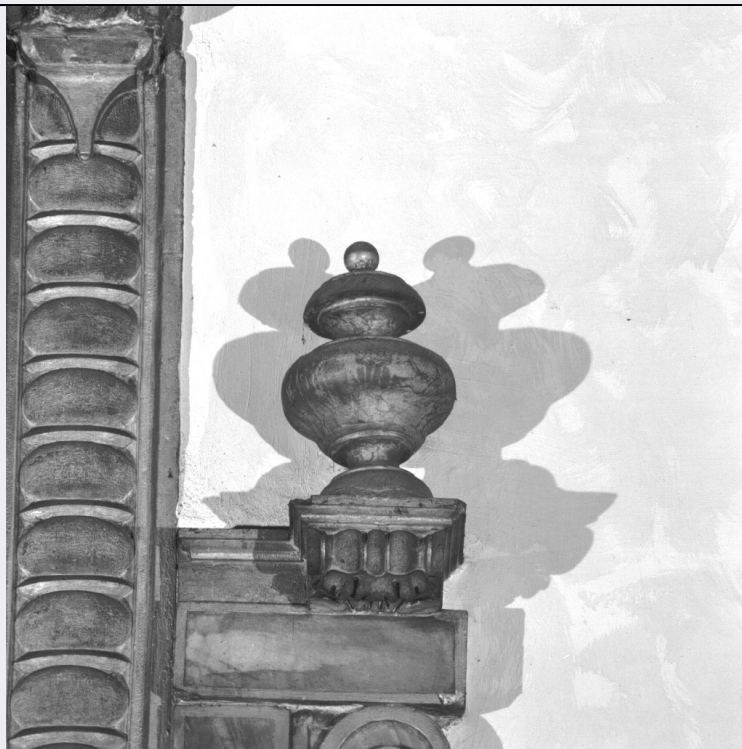


SCHEDA



CD - CODICI

TSK - Tipo scheda OA

LIR - Livello ricerca C

NCT - CODICE UNIVOCO

NCTR - Codice regione 05

NCTN - Numero catalogo generale 00361190

ESC - Ente schedatore S72

ECP - Ente competente S101

OG - OGGETTO

OGT - OGGETTO

OGTD - Definizione dipinto

SGT - SOGGETTO

SGTI - Identificazione morte di San Sabba

LC - LOCALIZZAZIONE GEOGRAFICO-AMMINISTRATIVA

PVC - LOCALIZZAZIONE GEOGRAFICO-AMMINISTRATIVA ATTUALE

PVCS - Stato Italia

PVCR - Regione Veneto

PVCP - Provincia VE

PVCC - Comune Venezia

LDC - COLLOCAZIONE SPECIFICA

LDCT - Tipologia monastero

LDCN - Denominazione Convento di S. Apollonia (ex)

LDCC - Complesso monumentale di Ex monastero di S. Apollonia

appartenenza	
LDCU - Denominazione spazio viabilistico	sestiere di Castello 4312
LDCM - Denominazione raccolta	Museo Diocesano di Arte Sacra "S. Apollonia"

LA - ALTRE LOCALIZZAZIONI GEOGRAFICO-AMMINISTRATIVE

TCL - Tipo di localizzazione	luogo di provenienza
-------------------------------------	----------------------

PRV - LOCALIZZAZIONE GEOGRAFICO-AMMINISTRATIVA

PRVR - Regione	Veneto
PRVP - Provincia	VE
PRVC - Comune	Venezia

PRC - COLLOCAZIONE SPECIFICA

PRCT - Tipologia	chiesa
PRCD - Denominazione	Chiesa di S. Antonino
PRCS - Specifiche	CAPPELLA DI S. SABBA

DT - CRONOLOGIA

DTZ - CRONOLOGIA GENERICA

DTZG - Secolo	sec. XVI
DTZS - Frazione di secolo	fine

DTS - CRONOLOGIA SPECIFICA

DTSI - Da	1593
DTSF - A	1593
DTM - Motivazione cronologia	NR (recupero pregresso)

AU - DEFINIZIONE CULTURALE

AUT - AUTORE

AUTM - Motivazione dell'attribuzione	NR (recupero pregresso)
AUTN - Nome scelto	Negretti Jacopo detto Palma il Giovane
AUTA - Dati anagrafici	1544/ 1628
AUTH - Sigla per citazione	00000093

MT - DATI TECNICI

MTC - Materia e tecnica	tela/ pittura a olio
MIS - MISURE	
MISA - Altezza	246
MISL - Larghezza	161

CO - CONSERVAZIONE

STC - STATO DI CONSERVAZIONE

STCC - Stato di conservazione	buono
--------------------------------------	-------

RS - RESTAURI

RST - RESTAURI

RSTD - Data	1967
RSTN - Nome operatore	F. S. VOLPIN

DA - DATI ANALITICI**DES - DESCRIZIONE****DESO - Indicazioni sull'oggetto**

Scena ambientata all'interno di un edificio religioso. Una figura in abiti vescovili (mitra, stola e pianeta), su un basamento ove campeggia lo stemma di Tiepolo, si volge verso il santo morente, sostenuto da tre figure maschili. A destra un chierico protende il braccio sinistro verso il santo stesso.

DESI - Codifica Iconclass

NR (recupero pregresso)

DESS - Indicazioni sul soggetto

NR (recupero pregresso)

NSC - Notizie storico-critiche

Il dipinto fa parte del ciclo delle Storie di San Sabba ricordato per la prima volta dallo Stringa e si riferisce al momento della morte del santo. Fu eseguito tra il maggio e il dicembre del 1593 a spese di Francesco Tiepolo (Mason Rinaldi, 1977) e pertanto appartiene al periodo della maturità dell'artista, qui particolarmente felice nella trattazione sobria e realistica dei ritratti, in particolare del volto del vecchio santo morente (Mason Rinaldi, 1977 e Zampetti 1980). A questo o agli altri dipinti di forma e dimensioni uguali o simili, potrebbe riferirsi l'annotazione relativa al restauro di un dipinto "di forma quadrato". Con le altre tele del ciclo venne ricoverato nel Museo per le pessime condizioni del supporto murario della cappella.

TU - CONDIZIONE GIURIDICA E VINCOLI**CDG - CONDIZIONE GIURIDICA****CDGG - Indicazione generica**

proprietà Ente religioso cattolico

CDGS - Indicazione specifica

Museo diocesano d'arte sacra "S. Apollonia"

DO - FONTI E DOCUMENTI DI RIFERIMENTO**FTA - DOCUMENTAZIONE FOTOGRAFICA****FTAX - Genere**

documentazione allegata

FTAP - Tipo

fotografia b/n

FTAN - Codice identificativo

museodiocesano180

FTA - DOCUMENTAZIONE FOTOGRAFICA**FTAX - Genere**

documentazione allegata

FTAP - Tipo

fotografia b/n

FTAN - Codice identificativo

SBAS VE 20935

FTA - DOCUMENTAZIONE FOTOGRAFICA**FTAX - Genere**

documentazione allegata

FTAP - Tipo

fotografia b/n

FTAN - Codice identificativo

SBAS VE 63611

FTA - DOCUMENTAZIONE FOTOGRAFICA**FTAX - Genere**

documentazione allegata

FTAP - Tipo

fotografia b/n

FTAN - Codice identificativo

SBAS VE 20936

FTAT - Note

PART. DELLA TESTA DEL SANTO E DEI DUE ASTANTI DI SINISTRA

BIB - BIBLIOGRAFIA

BIBX - Genere	bibliografia specifica
BIBA - Autore	Sansovino F./ Stringa G.
BIBD - Anno di edizione	1604
BIBI - V., tavv., figg.	F. 107B-108
BIB - BIBLIOGRAFIA	
BIBX - Genere	bibliografia specifica
BIBA - Autore	Ridolfi C.
BIBD - Anno di edizione	1914
BIBN - V., pp., nn.	P. 175
BIB - BIBLIOGRAFIA	
BIBX - Genere	bibliografia specifica
BIBA - Autore	Sansovino F./ Martinioni G.
BIBD - Anno di edizione	1663
BIBN - V., pp., nn.	P. 37
BIB - BIBLIOGRAFIA	
BIBX - Genere	bibliografia specifica
BIBA - Autore	Boschini M.
BIBD - Anno di edizione	1664
BIBN - V., pp., nn.	P. 193
BIB - BIBLIOGRAFIA	
BIBX - Genere	bibliografia specifica
BIBA - Autore	Boschini M.
BIBD - Anno di edizione	1674
BIBN - V., pp., nn.	P. 36
BIB - BIBLIOGRAFIA	
BIBX - Genere	bibliografia specifica
BIBA - Autore	Zanetti A. M.
BIBD - Anno di edizione	1733
BIB - BIBLIOGRAFIA	
BIBX - Genere	bibliografia specifica
BIBA - Autore	Zanetti A. M.
BIBD - Anno di edizione	1771
BIBN - V., pp., nn.	P. 314
BIB - BIBLIOGRAFIA	
BIBX - Genere	bibliografia specifica
BIBA - Autore	Moschini G. A.
BIBD - Anno di edizione	1815
BIBN - V., pp., nn.	P. 677
BIB - BIBLIOGRAFIA	
BIBX - Genere	bibliografia specifica
BIBA - Autore	Lorenzetti G.
BIBD - Anno di edizione	1926

BIBN - V., pp., nn.	P. 304
BIB - BIBLIOGRAFIA	
BIBX - Genere	bibliografia specifica
BIBA - Autore	Venturi A.
BIBD - Anno di edizione	1934
BIBN - V., pp., nn.	P. 238
BIB - BIBLIOGRAFIA	
BIBX - Genere	bibliografia specifica
BIBA - Autore	Mason Rinaldi S.
BIBD - Anno di edizione	1975
BIBN - V., pp., nn.	PP. 201-203
BIB - BIBLIOGRAFIA	
BIBX - Genere	bibliografia specifica
BIBA - Autore	Mason Rinaldi S.
BIBD - Anno di edizione	1977
BIBN - V., pp., nn.	PP. 194-212
BIB - BIBLIOGRAFIA	
BIBX - Genere	bibliografia specifica
BIBA - Autore	Ivanoff N./ Zampetti P.
BIBD - Anno di edizione	1980
BIB - BIBLIOGRAFIA	
BIBX - Genere	bibliografia specifica
BIBA - Autore	Pallucchini R.
BIBD - Anno di edizione	1981
BIBN - V., pp., nn.	P. 35
BIB - BIBLIOGRAFIA	
BIBX - Genere	bibliografia specifica
BIBA - Autore	Mason Rinaldi S.
BIBD - Anno di edizione	1984
BIBN - V., pp., nn.	P. 117
AD - ACCESSO AI DATI	
ADS - SPECIFICHE DI ACCESSO AI DATI	
ADSP - Profilo di accesso	1
ADSM - Motivazione	scheda contenente dati liberamente accessibili
CM - COMPILAZIONE	
CMP - COMPILAZIONE	
CMPD - Data	1992
CMPN - Nome	Tomorini D.
CMPN - Nome	Fornezza A.
FUR - Funzionario responsabile	Spadavecchia F.
AGG - AGGIORNAMENTO - REVISIONE	
AGGD - Data	2006

AGGN - Nome	ARTPAST/ Daniele M.
AGGF - Funzionario responsabile	NR (recupero pregresso)