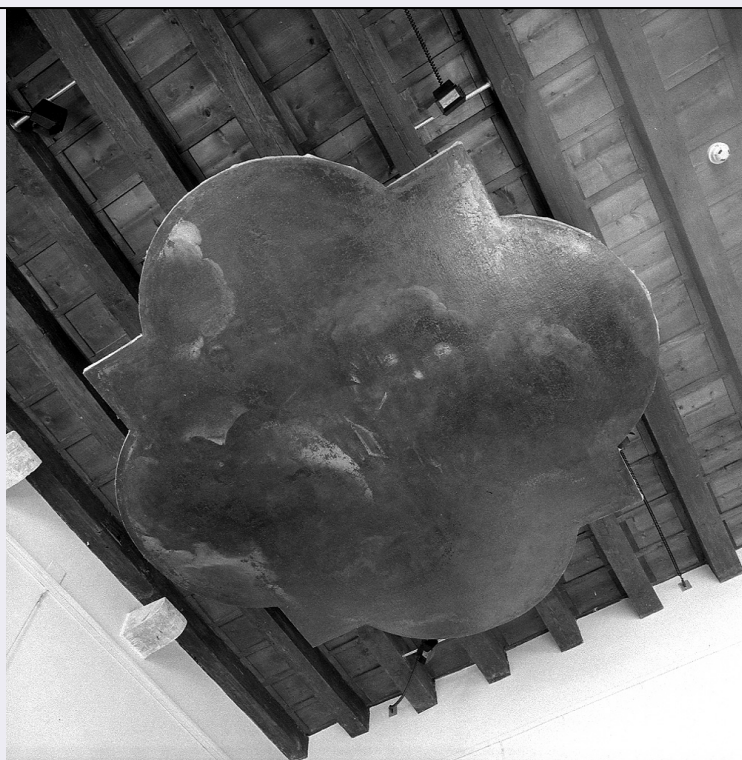


# SCHEDA



## CD - CODICI

TSK - Tipo scheda	OA
LIR - Livello ricerca	C
<b>NCT - CODICE UNIVOCO</b>	
NCTR - Codice regione	05
NCTN - Numero catalogo generale	00361226
ESC - Ente schedatore	S72
ECP - Ente competente	S101

## OG - OGGETTO

<b>OGT - OGGETTO</b>	
OGTD - Definizione	dipinto
<b>SGT - SOGGETTO</b>	
SGTI - Identificazione	San Luca

## LC - LOCALIZZAZIONE GEOGRAFICO-AMMINISTRATIVA

### PVC - LOCALIZZAZIONE GEOGRAFICO-AMMINISTRATIVA ATTUALE

PVCS - Stato	Italia
PVCR - Regione	Veneto
PVCP - Provincia	VE
PVCC - Comune	Venezia

### LDC - COLLOCAZIONE SPECIFICA

LDCT - Tipologia	monastero
LDCN - Denominazione	Convento di S. Apollonia (ex)
LDCC - Complesso monumentale di	Ex monastero di S. Apollonia

<b>appartenenza</b>	
<b>LDCU - Denominazione spazio viabilistico</b>	sestiere di Castello 4312
<b>LDCM - Denominazione raccolta</b>	Museo Diocesano di Arte Sacra "S. Apollonia"

### LA - ALTRE LOCALIZZAZIONI GEOGRAFICO-AMMINISTRATIVE

<b>TCL - Tipo di localizzazione</b>	luogo di provenienza
-------------------------------------	----------------------

### PRV - LOCALIZZAZIONE GEOGRAFICO-AMMINISTRATIVA

<b>PRVR - Regione</b>	Veneto
<b>PRVP - Provincia</b>	VE
<b>PRVC - Comune</b>	Venezia

### PRC - COLLOCAZIONE SPECIFICA

<b>PRCD - Denominazione</b>	Scuola del Crocifisso
-----------------------------	-----------------------

### DT - CRONOLOGIA

#### DTZ - CRONOLOGIA GENERICA

<b>DTZG - Secolo</b>	sec. XVIII
<b>DTZS - Frazione di secolo</b>	inizio

#### DTS - CRONOLOGIA SPECIFICA

<b>DTSI - Da</b>	1700
<b>DTSF - A</b>	1710
<b>DTM - Motivazione cronologia</b>	NR (recupero pregresso)

### AU - DEFINIZIONE CULTURALE

#### AUT - AUTORE

<b>AUTS - Riferimento all'autore</b>	attribuito
<b>AUTM - Motivazione dell'attribuzione</b>	NR (recupero pregresso)
<b>AUTN - Nome scelto</b>	Migliori Francesco
<b>AUTA - Dati anagrafici</b>	1684/ 1734
<b>AUTH - Sigla per citazione</b>	00000654

### MT - DATI TECNICI

<b>MTC - Materia e tecnica</b>	tela/ pittura a olio
--------------------------------	----------------------

#### MIS - MISURE

<b>MISA - Altezza</b>	260
<b>MISL - Larghezza</b>	260

### CO - CONSERVAZIONE

#### STC - STATO DI CONSERVAZIONE

<b>STCC - Stato di conservazione</b>	buono
--------------------------------------	-------

### RS - RESTAURI

#### RST - RESTAURI

<b>RSTD - Data</b>	1970
<b>RSTN - Nome operatore</b>	F. S. VOLPIN

### DA - DATI ANALITICI

**DES - DESCRIZIONE**

**DESO - Indicazioni sull'oggetto** Il santo, in uno sfondo di nuvole, è raffigurato con un libro aperto e uno stilo in mano; accanto a lui il toro.

**DESI - Codifica Iconclass** NR (recupero pregresso)

**DESS - Indicazioni sul soggetto** NR (recupero pregresso)

**NSC - Notizie storico-critiche** Già sul soffitto del II piano della scuola. Stilisticamente rapportabile ai primissimi anni del XVIII, il dipinto, con tutto il ciclo del soffitto, venne attribuito da N. Ivanoff (1952, pp.162 segg.) al Migliori. P. Sorato (1981, p.205) ne conferma l'attribuzione.

**TU - CONDIZIONE GIURIDICA E VINCOLI****CDG - CONDIZIONE GIURIDICA**

**CDGG - Indicazione generica** proprietà Ente religioso cattolico

**CDGS - Indicazione specifica** Museo diocesano d'arte sacra "S. Apollonia"

**DO - FONTI E DOCUMENTI DI RIFERIMENTO****FTA - DOCUMENTAZIONE FOTOGRAFICA**

**FTAX - Genere** documentazione allegata

**FTAP - Tipo** fotografia b/n

**FTAN - Codice identificativo** museodiocesano208

**BIB - BIBLIOGRAFIA**

**BIBX - Genere** bibliografia specifica

**BIBA - Autore** Ivanoff N.

**BIBD - Anno di edizione** 1952

**BIB - BIBLIOGRAFIA**

**BIBX - Genere** bibliografia specifica

**BIBA - Autore** Sorato P.

**BIBD - Anno di edizione** 1981

**AD - ACCESSO AI DATI****ADS - SPECIFICHE DI ACCESSO AI DATI**

**ADSP - Profilo di accesso** 1

**ADSM - Motivazione** scheda contenente dati liberamente accessibili

**CM - COMPILAZIONE****CMP - COMPILAZIONE**

**CMPD - Data** 1992

**CMPN - Nome** Tomorini D.

**FUR - Funzionario responsabile** Spadavecchia F.

**AGG - AGGIORNAMENTO - REVISIONE**

**AGGD - Data** 2006

**AGGN - Nome** ARTPAST/ Daniele M.

**AGGF - Funzionario responsabile** NR (recupero pregresso)