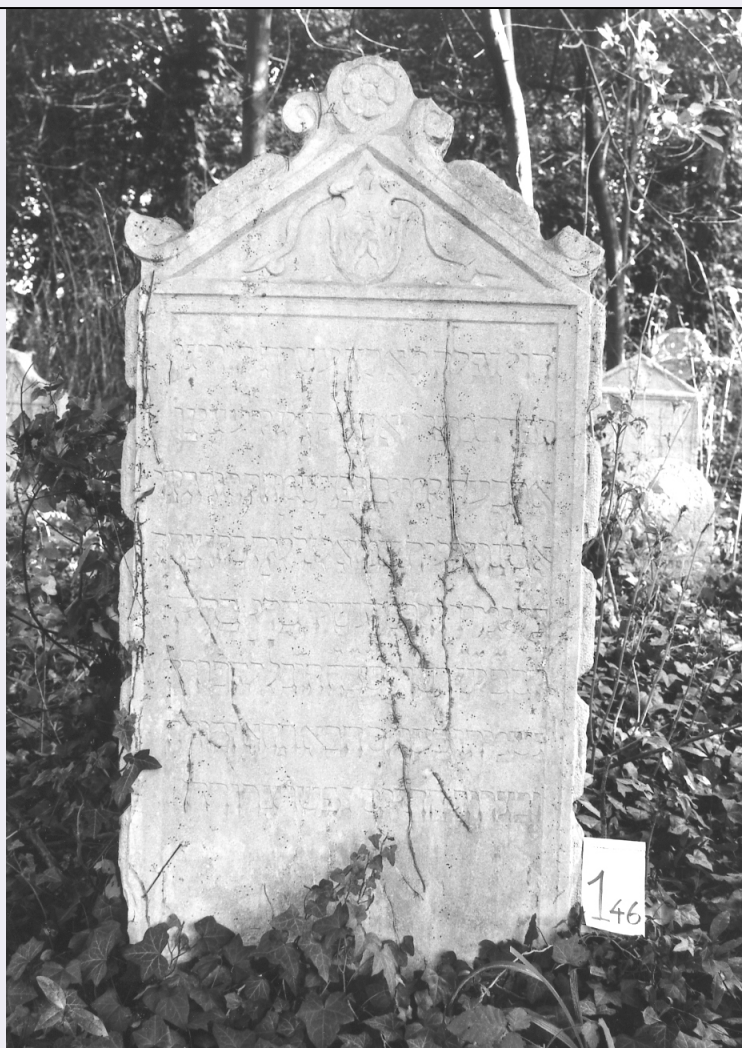


SCHEDA



CD - CODICI

TSK - Tipo scheda	OA
LIR - Livello ricerca	P
NCT - CODICE UNIVOCO	
NCTR - Codice regione	05
NCTN - Numero catalogo generale	00418857
ESC - Ente schedatore	R05
ECP - Ente competente	S101

RV - RELAZIONI

RSE - RELAZIONI DIRETTE

RSER - Tipo relazione	scheda contenitore
RSET - Tipo scheda	A
RSEC - Codice bene	0500005743

OG - OGGETTO

OGT - OGGETTO

OGTD - Definizione	lapide
--------------------	--------

LC - LOCALIZZAZIONE GEOGRAFICO-AMMINISTRATIVA

PVC - LOCALIZZAZIONE GEOGRAFICO-AMMINISTRATIVA ATTUALE

PVCS - Stato	Italia
PVCR - Regione	Veneto
PVCP - Provincia	VE
PVCC - Comune	Venezia
PVCL - Località	Lido
LDC - COLLOCAZIONE SPECIFICA	
LDCT - Tipologia	cimitero
LDCN - Denominazione	Cimitero Ebraico antico
UB - UBICAZIONE E DATI PATRIMONIALI	
UBO - Ubicazione originaria	OR
INV - INVENTARIO DI MUSEO O SOPRINTENDENZA	
INVN - Numero	414
INVD - Data	1929
DT - CRONOLOGIA	
DTZ - CRONOLOGIA GENERICA	
DTZG - Secolo	sec. XVII
DTS - CRONOLOGIA SPECIFICA	
DTSI - Da	1656
DTSF - A	1656
DTM - Motivazione cronologia	data
AU - DEFINIZIONE CULTURALE	
ATB - AMBITO CULTURALE	
ATBD - Denominazione	ambito veneto
ATBM - Motivazione dell'attribuzione	NR (recupero pregresso)
MT - DATI TECNICI	
MTC - Materia e tecnica	pietra d'Istria
MIS - MISURE	
MISU - Unità	cm.
MISA - Altezza	120
MISL - Larghezza	40
MISP - Profondità	15
CO - CONSERVAZIONE	
STC - STATO DI CONSERVAZIONE	
STCC - Stato di conservazione	discreto
STCS - Indicazioni specifiche	LIEVEMENTE OBLITERATA AGLI APICI DELLE SPIRALI DI CHIUSURA DELLE VOLUTE POSTE SOPRA IL TIMPANO
DA - DATI ANALITICI	
DES - DESCRIZIONE	
	STELE SEPOLCRALE ERETTA DOTATA DI TIMPANO. UN DOPPIO LISTELLO IN RILIEVO INCORNICIA LO SPECCHIO EPIGRAFICO ED IL TIMPANO. DELLE SPORGENZE A PSEUDO BUGNATO INCORNICIANO LATERALMENTE LA STELE. DUE

DESO - Indicazioni sull'oggetto	VOLUTE IN RILIEVO CON AL CENTRO UN BUGNATO SONO SITUATE NEI TRATTI SPIOVENTI DEL TIMPANO, SUPERIORMENTE. ALL'APICE DEL TIMPANO UNA GUGLIETTA ACROTERIALE TONDA CONTIENE UNA ROSETTA SCOLPITA IN RILIEVO. AL CENTRO DEL TIMPANO E' SCOLPITO IN RILIEVO LO STEMMA IN UNO SCUDO A CARTELLA DAL QUALE ESCONO DUE NASTRI.
DESI - Codifica Iconclass	NR (recupero pregresso)
DESS - Indicazioni sul soggetto	NR (recupero pregresso)
ISR - ISCRIZIONI	
ISRC - Classe di appartenenza	sepolcrale
ISRL - Lingua	ebraico
ISRS - Tecnica di scrittura	a rilievo
ISRT - Tipo di caratteri	ebraici quadrati
ISRP - Posizione	frontale
ISRI - Trascrizione	A GHEDALIA COHEN MORTO NEL 1656
STM - STEMMI, EMBLEMI, MARCHI	
STMC - Classe di appartenenza	stemma
STMQ - Qualificazione	familiare
STMI - Identificazione	Cohen
STMP - Posizione	sotto il timpano
STMD - Descrizione	DUE MANI BENEDICENTI CON CORONA.
NSC - Notizie storico-critiche	La data corrisponde al 5416 del calendario ebraico.
TU - CONDIZIONE GIURIDICA E VINCOLI	
CDG - CONDIZIONE GIURIDICA	
CDGG - Indicazione generica	proprietà privata
DO - FONTI E DOCUMENTI DI RIFERIMENTO	
FTA - DOCUMENTAZIONE FOTOGRAFICA	
FTAX - Genere	documentazione allegata
FTAP - Tipo	fotografia b/n
FTAN - Codice identificativo	RV8501E601
AD - ACCESSO AI DATI	
ADS - SPECIFICHE DI ACCESSO AI DATI	
ADSP - Profilo di accesso	2
ADSM - Motivazione	dati non pubblicabili
CM - COMPILAZIONE	
CMP - COMPILAZIONE	
CMPD - Data	1994
CMPN - Nome	Ravà T.
CMPN - Nome	Luzzatto Voghera G.
FUR - Funzionario	

responsabile	Spadavecchia F.
RVM - TRASCRIZIONE PER INFORMATIZZAZIONE	
RVMD - Data	1993
RVMN - Nome	CRD-VE
AGG - AGGIORNAMENTO - REVISIONE	
AGGD - Data	2006
AGGN - Nome	ARTPAST/Piermatteo V.
AGGF - Funzionario responsabile	NR (recupero pregresso)
AN - ANNOTAZIONI	