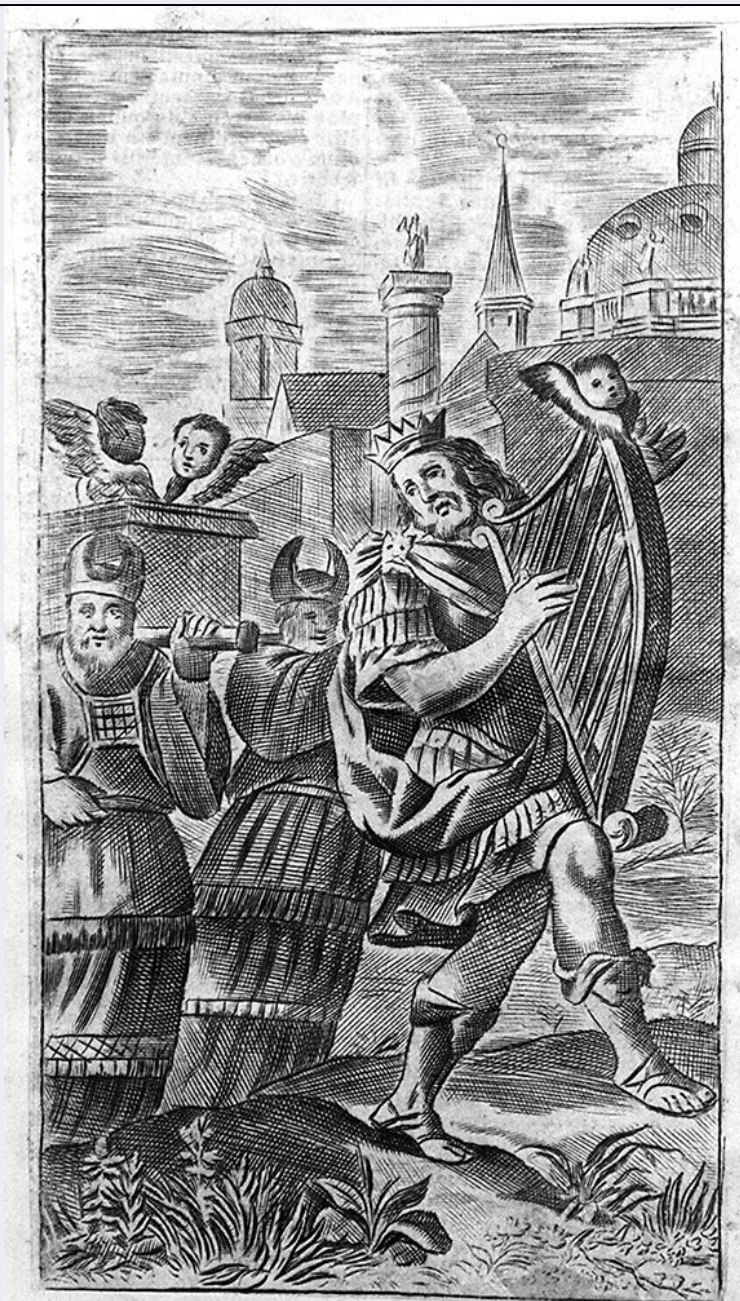


SCHEDA



CD - CODICI

TSK - Tipo scheda OA

LIR - Livello ricerca P

NCT - CODICE UNIVOCO

NCTR - Codice regione 05

NCTN - Numero catalogo
generale 00218862

ESC - Ente schedatore R05

ECP - Ente competente S101

OG - OGGETTO

OGT - OGGETTO

OGTD - Definizione lapide tombale

SGT - SOGGETTO

SGTI - Identificazione		iscrizione
LC - LOCALIZZAZIONE GEOGRAFICO-AMMINISTRATIVA		
PVC - LOCALIZZAZIONE GEOGRAFICO-AMMINISTRATIVA ATTUALE		
PVCS - Stato	Italia	
PVCR - Regione	Veneto	
PVCP - Provincia	VE	
PVCC - Comune	Venezia	
PVCL - Località	Lido	
LDC - COLLOCAZIONE SPECIFICA		
LDCT - Tipologia	cimitero	
LDCN - Denominazione	Cimitero Ebraico moderno	
UB - UBICAZIONE E DATI PATRIMONIALI		
UBO - Ubicazione originaria	OR	
DT - CRONOLOGIA		
DTZ - CRONOLOGIA GENERICA		
DTZG - Secolo	sec. XIX	
DTS - CRONOLOGIA SPECIFICA		
DTSI - Da	1800	
DTSV - Validità	post	
DTSF - A	1899	
DTSL - Validità	ante	
DTM - Motivazione cronologia	contesto	
AU - DEFINIZIONE CULTURALE		
ATB - AMBITO CULTURALE		
ATBD - Denominazione	ambito veneto	
ATBM - Motivazione dell'attribuzione	NR (recupero pregresso)	
MT - DATI TECNICI		
MTC - Materia e tecnica	pietra d'Istria	
MIS - MISURE		
MISU - Unità	cm.	
MISA - Altezza	71	
MISL - Larghezza	77	
MISP - Profondità	15	
CO - CONSERVAZIONE		
STC - STATO DI CONSERVAZIONE		
STCC - Stato di conservazione	mediocre	
STCS - Indicazioni specifiche	MOLTO SPROFONDATA NEL TERRENO, OBLITERATA DELL'ANGOLO SUPERIORE DESTRA	
DA - DATI ANALITICI		
DES - DESCRIZIONE		
	STELE SEPOLCRALE ERETTA SORMONTATA DA UNA	

DESO - Indicazioni sull'oggetto	CUSPIDE CENTINATA SUPERIORMENTE E CONCAVA AI LATI. UN BORDO IN RILIEVO INCORNICIA LA STELE. L'AREA FRONTALE DELLA CUSPIDE, RIBASSATA A MARTELLATO, SI PRESENTA INCORNICIATA SUPERIORMENTE DA UN LISTELLO IN RILIEVO ED AL CENTRO PRESENTA LO STEMMMA IN RILIEVO TRA DUE VOLUTE SCOLPITE IN RILIEVO.
DESI - Codifica Iconclass	NR (recupero pregresso)
DESS - Indicazioni sul soggetto	NR (recupero pregresso)
ISR - ISCRIZIONI	
ISRC - Classe di appartenenza	sepolcrale
ISRL - Lingua	ebraico
ISRS - Tecnica di scrittura	a rilievo
ISRT - Tipo di caratteri	ebraici quadrati
ISRP - Posizione	frontale
ISRI - Trascrizione	HANANEL FIGLIO DI ELIA COHEN
STM - STEMMI, EMBLEMI, MARCHI	
STMC - Classe di appartenenza	stemma
STMQ - Qualificazione	familiare
STMI - Identificazione	Cohen
STMP - Posizione	al centro della cuspid
STMD - Descrizione	DUE PALMI DI MANO BENEDICENTI.
NSC - Notizie storico-critiche	SUL RETRO SONO VISIBILI PRELIEVI DI TASSELLI TONDI ATTI ALLA CORREZIONE DEI TESTI EPIGRAFICI.
TU - CONDIZIONE GIURIDICA E VINCOLI	
CDG - CONDIZIONE GIURIDICA	
CDGG - Indicazione generica	proprietà privata
DO - FONTI E DOCUMENTI DI RIFERIMENTO	
FTA - DOCUMENTAZIONE FOTOGRAFICA	
FTAX - Genere	documentazione allegata
FTAP - Tipo	diapositiva colore
FTAN - Codice identificativo	RVA7026901
AD - ACCESSO AI DATI	
ADS - SPECIFICHE DI ACCESSO AI DATI	
ADSP - Profilo di accesso	2
ADSM - Motivazione	dati non pubblicabili
CM - COMPILAZIONE	
CMP - COMPILAZIONE	
CMPD - Data	1995
CM PN - Nome	Ravà T.
CM PN - Nome	Luzzatto Voghera G.

FUR - Funzionario responsabile	Spadavecchia F.
AGG - AGGIORNAMENTO - REVISIONE	
AGGD - Data	2006
AGGN - Nome	ARTPAST/ Piermatteo V.
AGGF - Funzionario responsabile	NR (recupero pregresso)
AN - ANNOTAZIONI	