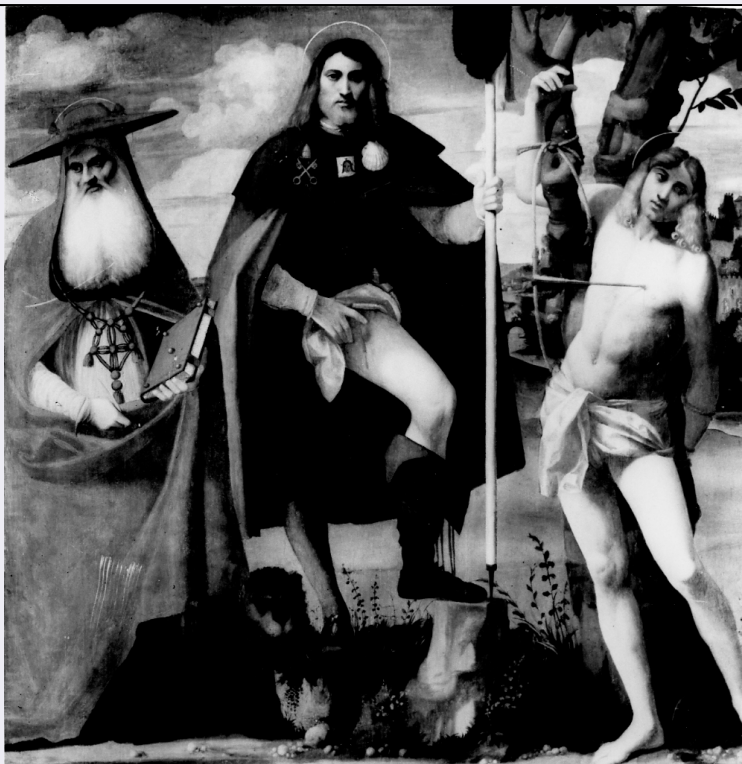


SCHEDA



CD - CODICI

TSK - Tipo scheda OA

LIR - Livello ricerca P

NCT - CODICE UNIVOCO

NCTR - Codice regione 05

NCTN - Numero catalogo
generale 00138473

ESC - Ente schedatore R05

ECP - Ente competente S101

OG - OGGETTO

OGT - OGGETTO

OGTD - Definizione dipinto

SGT - SOGGETTO

SGTI - Identificazione NR (recupero pregresso)

SGTT - Titolo SAN ROCCO TRA SAN GIROLAMO E SAN SEBASTIANO

LC - LOCALIZZAZIONE GEOGRAFICO-AMMINISTRATIVA

PVC - LOCALIZZAZIONE GEOGRAFICO-AMMINISTRATIVA ATTUALE

PVCS - Stato Italia

PVCR - Regione Veneto

PVCP - Provincia VE

PVCC - Comune Venezia

LDC - COLLOCAZIONE SPECIFICA

LDCT - Tipologia chiesa

LDCQ - Qualificazione basilica

LDCN - Denominazione Chiesa di S. Maria della Salute

LDCU - Denominazione spazio viabilistico	sestiere di Dorsoduro, campo della Salute
LDCS - Specifiche	sacrestia maggiore
LA - ALTRE LOCALIZZAZIONI GEOGRAFICO-AMMINISTRATIVE	
TCL - Tipo di localizzazione	luogo di provenienza
PRV - LOCALIZZAZIONE GEOGRAFICO-AMMINISTRATIVA	
PRVR - Regione	Veneto
PRVP - Provincia	VE
PRVC - Comune	Venezia
PRC - COLLOCAZIONE SPECIFICA	
PRCT - Tipologia	palazzo
PRCD - Denominazione	Palazzo Conti Collalto
PRCS - Specifiche	galleria
LA - ALTRE LOCALIZZAZIONI GEOGRAFICO-AMMINISTRATIVE	
TCL - Tipo di localizzazione	luogo di provenienza
PRV - LOCALIZZAZIONE GEOGRAFICO-AMMINISTRATIVA	
PRVR - Regione	Veneto
PRVP - Provincia	VE
PRVC - Comune	Venezia
PRC - COLLOCAZIONE SPECIFICA	
PRCT - Tipologia	palazzo
PRCD - Denominazione	Seminario
PRD - DATA	
PRDU - Data uscita	1827
DT - CRONOLOGIA	
DTZ - CRONOLOGIA GENERICA	
DTZG - Secolo	sec. XVI
DTS - CRONOLOGIA SPECIFICA	
DTSI - Da	1532
DTSF - A	1533
DTM - Motivazione cronologia	bibliografia
AU - DEFINIZIONE CULTURALE	
AUT - AUTORE	
AUTM - Motivazione dell'attribuzione	bibliografia
AUTN - Nome scelto	Girolamo da Treviso il Giovane
AUTA - Dati anagrafici	1497-1498/ 1544
AUTH - Sigla per citazione	00001149
AAT - Altre attribuzioni	PALMA IL VECCHIO (LONGHI)
AAT - Altre attribuzioni	BASAITI (HEINEMANN)
AAT - Altre attribuzioni	ALESSANDRO OLIVERIO (BERENSON E CIARDI DUPRE')
MT - DATI TECNICI	
MTC - Materia e tecnica	tavola/ pittura a tempera

MIS - MISURE	
MISU - Unità	cm.
MISA - Altezza	143
MISL - Larghezza	143
FRM - Formato	quadrato
CO - CONSERVAZIONE	
STC - STATO DI CONSERVAZIONE	
STCC - Stato di conservazione	discreto
RS - RESTAURI	
RST - RESTAURI	
RSTD - Data	1986
RSTE - Ente responsabile	72-SBAS VE
RSTN - Nome operatore	Lazzarin A.
RSTR - Ente finanziatore	Stato
DA - DATI ANALITICI	
DES - DESCRIZIONE	
DESO - Indicazioni sull'oggetto	TAVOLA INCORNICIATA.
DESI - Codifica Iconclass	11 H (ROCH)/11 H (SEBASTIAN)/11 H (JEROME)
DESS - Indicazioni sul soggetto	Personaggi: San Rocco; San Gerolamo; San Sebastiano. Oggetti: bastone da pellegrino; conchiglia; frecce; libro. Animali: leone. Paesaggi: agreste con albero e castelli.
NSC - Notizie storico-critiche	DONATO AL SEMINARIO DAL PATRIARCA LADISLAO PYRKER. L'ATTRIBUZIONE A PALMA E' RESPINTA DA SPAHN.
TU - CONDIZIONE GIURIDICA E VINCOLI	
ACQ - ACQUISIZIONE	
ACQT - Tipo acquisizione	donazione
ACQN - Nome	Patriarca Ladislao Pyrker
ACQD - Data acquisizione	1827
ACQL - Luogo acquisizione	VE/ Venezia
CDG - CONDIZIONE GIURIDICA	
CDGG - Indicazione generica	proprietà Ente religioso cattolico
CDGS - Indicazione specifica	parrocchia di Santa Maria della Salute
CDGI - Indirizzo	sestiere di Dorsoduro, campo della Salute, 1, 30123 Venezia
DO - FONTI E DOCUMENTI DI RIFERIMENTO	
FTA - DOCUMENTAZIONE FOTOGRAFICA	
FTAX - Genere	documentazione allegata
FTAP - Tipo	fotografia b/n
FTAN - Codice identificativo	RV68019801
FTAT - Note	intero, Torresan G., Treviso - TV/ 10-92
AD - ACCESSO AI DATI	

ADS - SPECIFICHE DI ACCESSO AI DATI	
ADSP - Profilo di accesso	1
ADSM - Motivazione	scheda contenente dati liberamente accessibili
CM - COMPILAZIONE	
CMP - COMPILAZIONE	
CMPD - Data	1992
CMPN - Nome	Tonello M.
FUR - Funzionario responsabile	Gramigna S.
RVM - TRASCRIZIONE PER INFORMATIZZAZIONE	
RVMD - Data	1992
RVMN - Nome	CeReDoc - Ve
AGG - AGGIORNAMENTO - REVISIONE	
AGGD - Data	2006
AGGN - Nome	ARTPAST/ Piermatteo V.
AGGF - Funzionario responsabile	NR (recupero pregresso)
AN - ANNOTAZIONI	
OSS - Osservazioni	BIB: Piva V., Il Tempio della Salute, 1930, p.137,140; Spahn A., Palma il Vecchio, 1932, p.195; Berenson B., Pitture Italiane del Rinascimento. La scuola veneta, 1958, p.126; Heinemann F., Giovanni Bellini e i Belliniani, 1962, p.298, mb.72; Ciardi Duprè M.G., I pittori bergamaschi. Il Cinquecento, 1975, p.476, n.20; Niero A., Santa Maria della Salute, 1980, p.40.