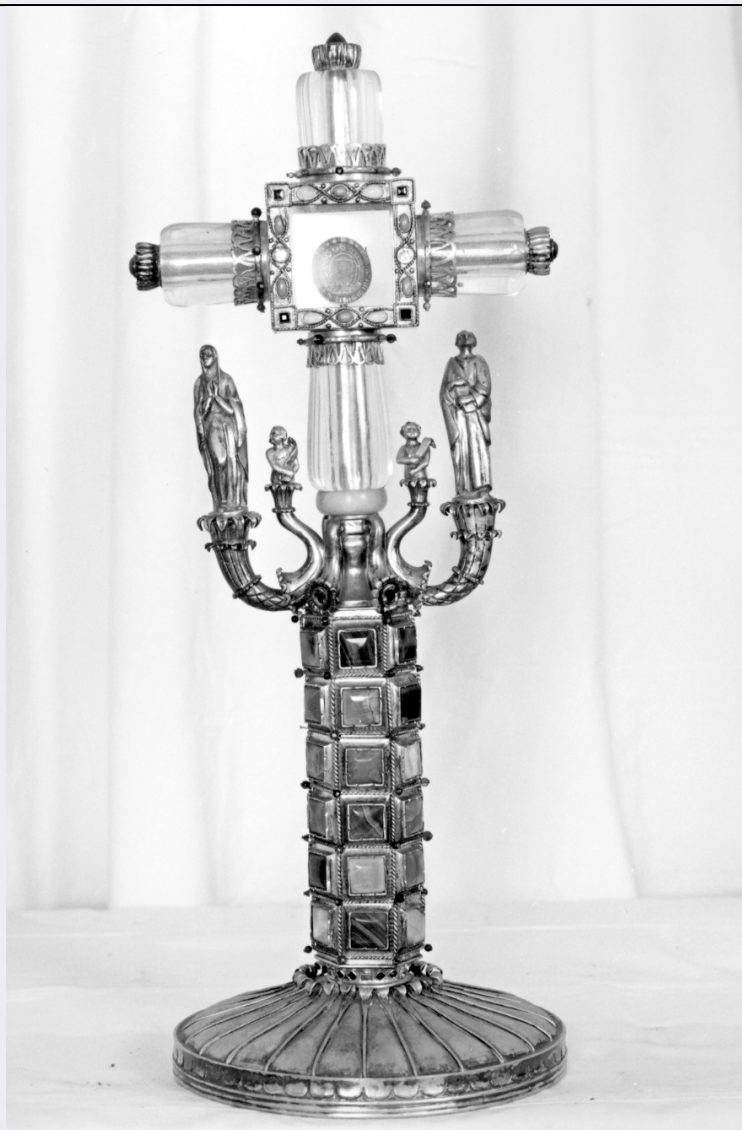


SCHEDA



CD - CODICI

TSK - Tipo scheda OA

LIR - Livello ricerca P

NCT - CODICE UNIVOCO

NCTR - Codice regione 05

NCTN - Numero catalogo generale 00138569

ESC - Ente schedatore R05

ECP - Ente competente S101

OG - OGGETTO

OGT - OGGETTO

OGTD - Definizione stauroteca

LC - LOCALIZZAZIONE GEOGRAFICO-AMMINISTRATIVA

PVC - LOCALIZZAZIONE GEOGRAFICO-AMMINISTRATIVA ATTUALE

PVCS - Stato Italia

PVCR - Regione Veneto

PVCP - Provincia VE

PVCC - Comune	Venezia
LDC - COLLOCAZIONE SPECIFICA	
LDCT - Tipologia	chiesa
LDCQ - Qualificazione	basilica
LDCN - Denominazione	Chiesa di S. Maria della Salute
LDCC - Complesso monumentale di appartenenza	Seminario Patriarcale
LDCU - Denominazione spazio viabilistico	sestiere di Dorsoduro, campo della Salute
LDCS - Specifiche	sacrestia, interno dei banconi
UB - UBICAZIONE E DATI PATRIMONIALI	
UBO - Ubicazione originaria	OR
DT - CRONOLOGIA	
DTZ - CRONOLOGIA GENERICA	
DTZG - Secolo	sec. XX
DTS - CRONOLOGIA SPECIFICA	
DTSI - Da	1947
DTSF - A	1947
DTM - Motivazione cronologia	iscrizione
AU - DEFINIZIONE CULTURALE	
ATB - AMBITO CULTURALE	
ATBD - Denominazione	bottega veneta
ATBM - Motivazione dell'attribuzione	analisi stilistica
MT - DATI TECNICI	
MTC - Materia e tecnica	argento/ doratura
MTC - Materia e tecnica	cristallo
MTC - Materia e tecnica	pietre dure
MTC - Materia e tecnica	gemma vitrea
MIS - MISURE	
MISU - Unità	cm.
MISA - Altezza	53
MISL - Larghezza	21
CO - CONSERVAZIONE	
STC - STATO DI CONSERVAZIONE	
STCC - Stato di conservazione	buono
DA - DATI ANALITICI	
DES - DESCRIZIONE	
DESO - Indicazioni sull'oggetto	Piede circolare; fusto a sezione poligonale dal quale si dipartono elementi simbolici sui quali poggiano statuette di santi (la Madonna e S.Giovanni) e mezze figure di angioletti; ricettacolo cruciforme; teca quadrata.

DESI - Codifica Iconclass	NR (recupero pregresso)
DESS - Indicazioni sul soggetto	NR (recupero pregresso)
ISR - ISCRIZIONI	
ISRC - Classe di appartenenza	documentaria
ISRL - Lingua	latino
ISRS - Tecnica di scrittura	a impressione
ISRT - Tipo di caratteri	lettere capitali
ISRP - Posizione	NR (recupero pregresso)
ISRI - Trascrizione	FIDELIUM AERE CONLATUM A.D.MCMXLVII
NSC - Notizie storico-critiche	Questo reliquiario cruciforme ricorda, per fattura e per profusione di gemme, il calice eseguito dall'architetto Renato Renosto nel 1956 sempre per la basilica della Salute. Il fusto di questo reliquiario, infatti, risulta completamente rivestito da castoni quadrati contenenti agate; intorno alla teca ci sono invece turchesi, granate, opali e zirconi (?). La teca contiene le sacre reliquie di S. Carlo Borromeo.
TU - CONDIZIONE GIURIDICA E VINCOLI	
CDG - CONDIZIONE GIURIDICA	
CDGG - Indicazione generica	proprietà Ente religioso cattolico
CDGS - Indicazione specifica	parrocchia di Santa Maria della Salute
CDGI - Indirizzo	sestiere di Dorsoduro, campo della Salute, 1, 30123 Venezia
DO - FONTI E DOCUMENTI DI RIFERIMENTO	
FTA - DOCUMENTAZIONE FOTOGRAFICA	
FTAX - Genere	documentazione allegata
FTAP - Tipo	fotografia b/n
FTAN - Codice identificativo	RV6801K401
FTAT - Note	intero, Favaretto A., Venezia - VE/ 09-92
AD - ACCESSO AI DATI	
ADS - SPECIFICHE DI ACCESSO AI DATI	
ADSP - Profilo di accesso	1
ADSM - Motivazione	scheda contenente dati liberamente accessibili
CM - COMPILAZIONE	
CMP - COMPILAZIONE	
CMPD - Data	1992
CMPN - Nome	Orsini A.
FUR - Funzionario responsabile	Gramigna S.
RVM - TRASCRIZIONE PER INFORMATIZZAZIONE	
RVMD - Data	1992
RVMN - Nome	CeReDoc - VE
AGG - AGGIORNAMENTO - REVISIONE	
AGGD - Data	2006

AGGN - Nome	ARTPAST/ Piermatteo V.
AGGF - Funzionario responsabile	NR (recupero pregresso)