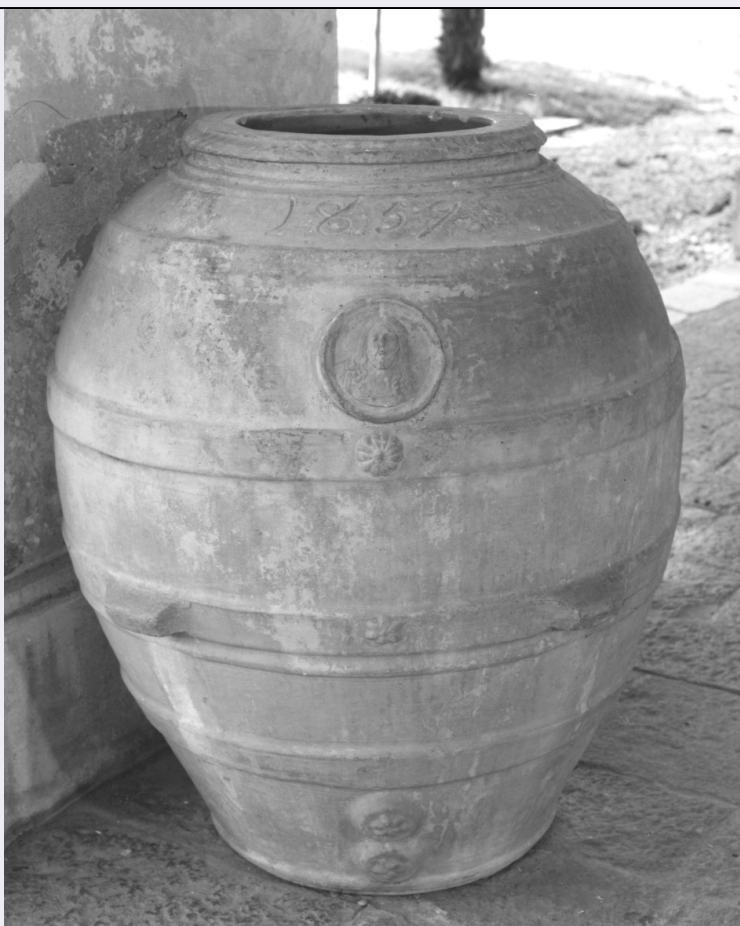


SCHEDA



CD - CODICI

TSK - Tipo scheda	OA
LIR - Livello ricerca	P
NCT - CODICE UNIVOCO	
NCTR - Codice regione	05
NCTN - Numero catalogo generale	00224252
ESC - Ente schedatore	R05
ECP - Ente competente	S101

RV - RELAZIONI

RVE - STRUTTURA COMPLESSA

RVEL - Livello	2
RVER - Codice bene radice	0500224252
RVES - Codice bene componente	0500224254

RSE - RELAZIONI DIRETTE

RSER - Tipo relazione	scheda contenitore
RSET - Tipo scheda	PG
RSEC - Codice bene	0500139593

RSE - RELAZIONI DIRETTE

RSER - Tipo relazione	scheda contenitore
RSET - Tipo scheda	A

RSEC - Codice bene	0500139590
OG - OGGETTO	
OGT - OGGETTO	
OGTD - Definizione	vaso
OGTV - Identificazione	elemento d'insieme
OGTP - Posizione	Il pilastro da est
LC - LOCALIZZAZIONE GEOGRAFICO-AMMINISTRATIVA	
PVC - LOCALIZZAZIONE GEOGRAFICO-AMMINISTRATIVA ATTUALE	
PVCS - Stato	Italia
PVCR - Regione	Veneto
PVCP - Provincia	VE
PVCC - Comune	Mira
PVCL - Località	Rescossa
PVL - Altra località	Mira Porte (frazione)
LDC - COLLOCAZIONE SPECIFICA	
LDCT - Tipologia	villa
LDCN - Denominazione	Villa Seriman Foscari Widmann Rezzonico
LDCU - Denominazione spazio viabilistico	Strada Statale n. 11
LDCS - Specifiche	BARCHESSA PROSPETTO SUD, SOTTO IL PORTICO
UB - UBICAZIONE E DATI PATRIMONIALI	
UBO - Ubicazione originaria	SC
DT - CRONOLOGIA	
DTZ - CRONOLOGIA GENERICA	
DTZG - Secolo	sec. XIX
DTS - CRONOLOGIA SPECIFICA	
DTSI - Da	1859
DTSF - A	1859
DTM - Motivazione cronologia	NR (recupero pregresso)
AU - DEFINIZIONE CULTURALE	
ATB - AMBITO CULTURALE	
ATBD - Denominazione	ambito veneto
ATBM - Motivazione dell'attribuzione	NR (recupero pregresso)
MT - DATI TECNICI	
MTC - Materia e tecnica	terracotta/ modellatura
MIS - MISURE	
MISU - Unità	cm.
MISA - Altezza	95
MISD - Diametro	80
CO - CONSERVAZIONE	
STC - STATO DI CONSERVAZIONE	
STCC - Stato di	

conservazione	discreto
STCS - Indicazioni specifiche	FESSURAZIONI
DA - DATI ANALITICI	
DES - DESCRIZIONE	
DESO - Indicazioni sull'oggetto	BASE: CIRCOLARE. CORPO CENTRALE: A FORMA DI BOTTE. COLLO: LEGGERMENTE RIALZATO CON BORDO INGROSSATO. DECORAZIONI: QUATTRO FASCE A RILIEVO SUDDIVIDONO IL CORPO CENTRALE; TRA LA BASE E LA PRIMA FASCIA DUE MOTIVI A ROSETTE SU TONDI AGETTANTI UNO SOPRA L'ALTRO; SULLA SECONDA FASCIA: UN MOTIVO A ROSETTA E UNA COPPIA DI MANICI MODELLATI SULLA STESSA SUPERFICIE DEL VASO; SULLA TERZA FASCIA: UN MOTIVO A ROSETTA.
DESI - Codifica Iconclass	48 A 98 34 1 (ARTE. DECORAZIONE. ROSETTE)
DESS - Indicazioni sul soggetto	NR (recupero pregresso)
ISR - ISCRIZIONI	
ISRC - Classe di appartenenza	documentaria
ISRS - Tecnica di scrittura	a solchi
ISRT - Tipo di caratteri	corsivo
ISRP - Posizione	sotto il collo
ISRI - Trascrizione	1859
TU - CONDIZIONE GIURIDICA E VINCOLI	
CDG - CONDIZIONE GIURIDICA	
CDGG - Indicazione generica	proprietà Stato
CDGS - Indicazione specifica	provincia di Venezia
CDGI - Indirizzo	via Nazionale, nn. 418-420, 30034 Mira (VE)
DO - FONTI E DOCUMENTI DI RIFERIMENTO	
FTA - DOCUMENTAZIONE FOTOGRAFICA	
FTAX - Genere	documentazione allegata
FTAP - Tipo	fotografia b/n
FTAN - Codice identificativo	RV49191102
FTAT - Note	intero, Vitturi W., Venezia - VE/ 10-92
AD - ACCESSO AI DATI	
ADS - SPECIFICHE DI ACCESSO AI DATI	
ADSP - Profilo di accesso	1
ADSM - Motivazione	scheda contenente dati liberamente accessibili
CM - COMPILAZIONE	
CMP - COMPILAZIONE	
CMPD - Data	1992
CMPN - Nome	Fornezza A.
FUR - Funzionario	

responsabile	Spadavecchia F.
---------------------	-----------------

RVM - TRASCRIZIONE PER INFORMATIZZAZIONE	
-------------------------------------------------	--

RVMD - Data	1992
--------------------	------

RVMN - Nome	CEREDOC- VE
--------------------	-------------

AGG - AGGIORNAMENTO - REVISIONE	
----------------------------------------	--

AGGD - Data	2006
--------------------	------

AGGN - Nome	ARTPAST/ Piermatteo V.
--------------------	------------------------

AGGF - Funzionario responsabile	NR (recupero pregresso)
----------------------------------------	-------------------------

AN - ANNOTAZIONI	
-------------------------	--

OSS - Osservazioni	/SK[1]/RSE[1]/RSED[1]: 1989 /SK[1]/RSE[1]/RSEN[1]: Casadio P., Girello G. B. /SK[1]/RSE[2]/RSED[1]: 1991 /SK[1]/RSE[2]/RSEN[1]: Casadio P., Girello G. B. DRA: DRAN: 4919A01, DRAT: PLANIMETRIA/ SCALA 1: 500 (campi previsti dalle norme di codifica dalla Regione Veneto, nota ARTPAST 2006).
---------------------------	-------------------------------------------------------------------------------------------------------------------------------------------------------------------------------------------------------------------------------------------------------------------------------------------------