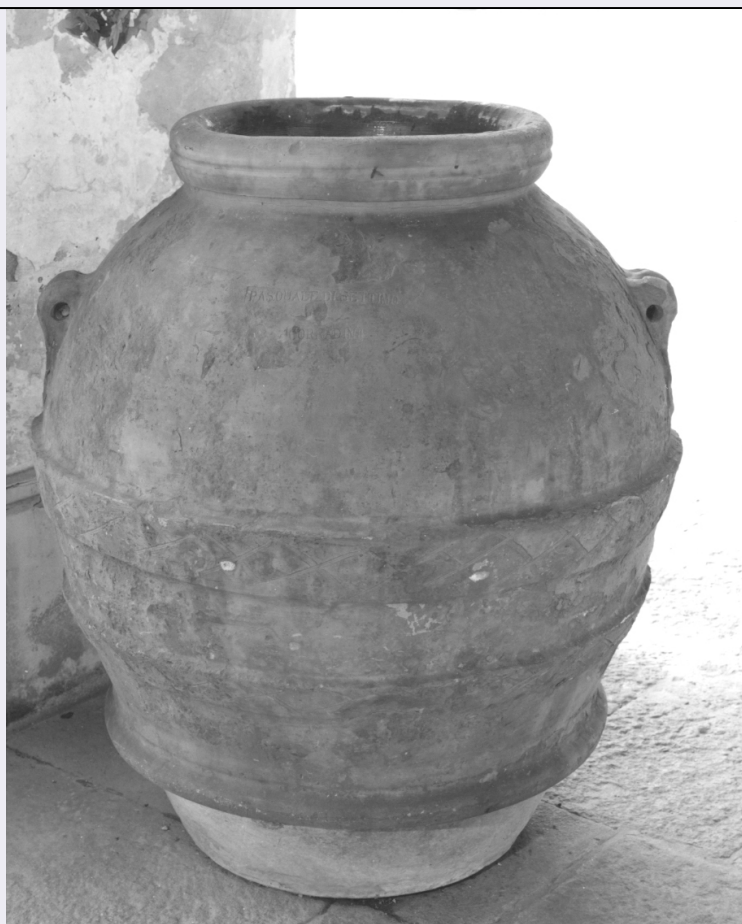


SCHEDA



CD - CODICI

TSK - Tipo scheda OA

LIR - Livello ricerca P

NCT - CODICE UNIVOCO

NCTR - Codice regione 05

NCTN - Numero catalogo generale 00224252

ESC - Ente schedatore R05

ECP - Ente competente S101

RV - RELAZIONI

RVE - STRUTTURA COMPLESSA

RVEL - Livello 4

RVER - Codice bene radice 0500224252

RVES - Codice bene componente 0500224257

RSE - RELAZIONI DIRETTE

RSER - Tipo relazione scheda contenitore

RSET - Tipo scheda PG

RSEC - Codice bene 0500139593

RSE - RELAZIONI DIRETTE

RSER - Tipo relazione scheda contenitore

RSET - Tipo scheda A

RSEC - Codice bene	0500139590
--------------------	------------

OG - OGGETTO

OGT - OGGETTO

OGTD - Definizione	vaso
OGTV - Identificazione	elemento d'insieme
OGTP - Posizione	IV pilastro a est

LC - LOCALIZZAZIONE GEOGRAFICO-AMMINISTRATIVA

PVC - LOCALIZZAZIONE GEOGRAFICO-AMMINISTRATIVA ATTUALE

PVCS - Stato	Italia
PVCR - Regione	Veneto
PVCP - Provincia	VE
PVCC - Comune	Mira
PVCL - Località	Rescossa
PVL - Altra località	Mira Porte (frazione)

LDC - COLLOCAZIONE SPECIFICA

LDCT - Tipologia	villa
LDCN - Denominazione	Villa Seriman Foscari Widmann Rezzonico
LDCU - Denominazione spazio viabilistico	Strada Statale n. 11
LDCS - Specifiche	BARCHESSA PROSPETTO SUD, SOTTO IL PORTICO

UB - UBICAZIONE E DATI PATRIMONIALI

UBO - Ubicazione originaria	SC
-----------------------------	----

DT - CRONOLOGIA

DTZ - CRONOLOGIA GENERICA

DTZG - Secolo	sec. XIX
---------------	----------

DTS - CRONOLOGIA SPECIFICA

DTSI - Da	1859
DTSF - A	1859
DTM - Motivazione cronologia	NR (recupero pregresso)

AU - DEFINIZIONE CULTURALE

ATB - AMBITO CULTURALE

ATBD - Denominazione	ambito veneto
ATBM - Motivazione dell'attribuzione	NR (recupero pregresso)

MT - DATI TECNICI

MTC - Materia e tecnica	terracotta/ modellatura
-------------------------	-------------------------

MIS - MISURE

MISU - Unità	cm.
MISA - Altezza	90
MISD - Diametro	80

CO - CONSERVAZIONE

STC - STATO DI CONSERVAZIONE

STCC - Stato di	
-----------------	--

conservazione	cattivo
STCS - Indicazioni specifiche	PROFONDA ESFOLIAZIONE
DA - DATI ANALITICI	
DES - DESCRIZIONE	
DESO - Indicazioni sull'oggetto	BASE: CIRCOLARE A FASCIA SAGOMATA. CORPO CENTRALE: A FORMA DI BOTTE. COLLO: LEGGERMENTE RIALZATO CON DOPPIA FASCIA SAGOMATA. DECORAZIONI: NELLA PARTE INFERIORE DEL VASO DUE FASCIE A RILIEVO SCALFITE SULLA SUPERFICIE DA UNA ORNAMENTAZIONE A LOSANGHE. AI FIANCHI DUE MANICI A VOLUTA IN TERRACOTTA.
DESI - Codifica Iconclass	48 A 98 1 (ARTE. DECORAZIONE. MOTIVI GEOMETRICI)
DESS - Indicazioni sul soggetto	NR (recupero pregresso)
ISR - ISCRIZIONI	
ISRC - Classe di appartenenza	documentaria
ISRS - Tecnica di scrittura	a solchi
ISRT - Tipo di caratteri	corsivo
ISRP - Posizione	al centro dell'ansa
ISRI - Trascrizione	PASQUALE DI SETTIMO/ CORRADINI
TU - CONDIZIONE GIURIDICA E VINCOLI	
CDG - CONDIZIONE GIURIDICA	
CDGG - Indicazione generica	proprietà Stato
CDGS - Indicazione specifica	provincia di Venezia
CDGI - Indirizzo	via Nazionale, nn. 418-420, 30034 Mira (VE)
DO - FONTI E DOCUMENTI DI RIFERIMENTO	
FTA - DOCUMENTAZIONE FOTOGRAFICA	
FTAX - Genere	documentazione allegata
FTAP - Tipo	fotografia b/n
FTAN - Codice identificativo	RV49191105
FTAT - Note	intero, Vitturi W., Venezia - VE/ 10-92
AD - ACCESSO AI DATI	
ADS - SPECIFICHE DI ACCESSO AI DATI	
ADSP - Profilo di accesso	1
ADSM - Motivazione	scheda contenente dati liberamente accessibili
CM - COMPILAZIONE	
CMP - COMPILAZIONE	
CMPD - Data	1992
CMPN - Nome	Fornezza A.
FUR - Funzionario responsabile	Spadavecchia F.
RVM - TRASCRIZIONE PER INFORMATIZZAZIONE	

RVMD - Data	1992
RVMN - Nome	CEREDOC- VE
AGG - AGGIORNAMENTO - REVISIONE	
AGGD - Data	2006
AGGN - Nome	ARTPAST/ Piermatteo V.
AGGF - Funzionario responsabile	NR (recupero pregresso)
AN - ANNOTAZIONI	
OSS - Osservazioni	/SK[1]/RSE[1]/RSED[1]: 1989 /SK[1]/RSE[1]/RSEN[1]: Casadio P., Girello G. B. /SK[1]/RSE[2]/RSED[1]: 1991 /SK[1]/RSE[2]/RSEN[1]: Casadio P., Girello G. B. DRA: DRAN: 4919A01, DRAT: PLANIMETRIA/ SCALA 1: 500 (campi previsti dalle norme di codifica dalla Regione Veneto, nota ARTPAST 2006).