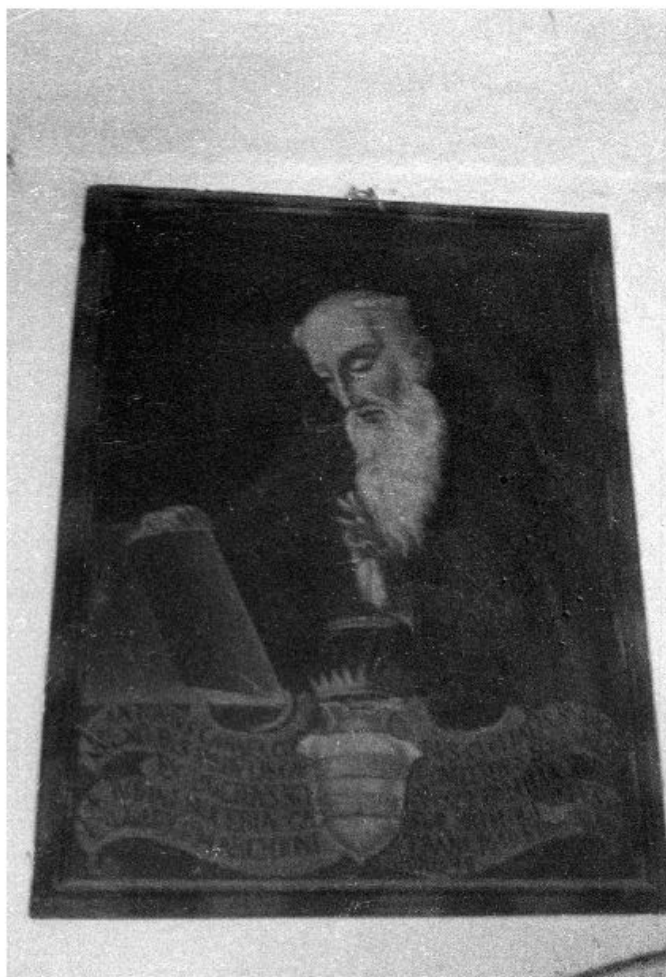


SCHEDA



CD - CODICI

TSK - Tipo scheda OA

LIR - Livello ricerca P

NCT - CODICE UNIVOCO

NCTR - Codice regione 05

**NCTN - Numero catalogo
generale** 00224259

ESC - Ente schedatore R05

ECP - Ente competente S101

RV - RELAZIONI

RVE - STRUTTURA COMPLESSA

RVEL - Livello 3

RVER - Codice bene radice 0500224259

**RVES - Codice bene
componente** 0500224262

RSE - RELAZIONI DIRETTE

RSER - Tipo relazione scheda contenitore

RSET - Tipo scheda PG

RSEC - Codice bene 0500139593

RSE - RELAZIONI DIRETTE	
RSER - Tipo relazione	scheda contenitore
RSET - Tipo scheda	A
RSEC - Codice bene	0500139590
OG - OGGETTO	
OGT - OGGETTO	
OGTD - Definizione	bracciolo
OGTV - Identificazione	elemento d'insieme
OGTP - Posizione	panchina
QNT - QUANTITA'	
QNTN - Numero	2
SGT - SOGGETTO	
SGTI - Identificazione	pesce
LC - LOCALIZZAZIONE GEOGRAFICO-AMMINISTRATIVA	
PVC - LOCALIZZAZIONE GEOGRAFICO-AMMINISTRATIVA ATTUALE	
PVCS - Stato	Italia
PVCR - Regione	Veneto
PVCP - Provincia	VE
PVCC - Comune	Mira
PVCL - Località	Rescossa
PVL - Altra località	Mira Porte (frazione)
LDC - COLLOCAZIONE SPECIFICA	
LDCT - Tipologia	villa
LDCN - Denominazione	Villa Seriman Foscari Widmann Rezzonico
LDCU - Denominazione spazio viabilistico	Strada Statale n. 11
LDCS - Specifiche	BARCHESSA, PORTICO E CAMPIELLO
UB - UBICAZIONE E DATI PATRIMONIALI	
UBO - Ubicazione originaria	SC
DT - CRONOLOGIA	
DTZ - CRONOLOGIA GENERICA	
DTZG - Secolo	sec. XVIII
DTS - CRONOLOGIA SPECIFICA	
DTSI - Da	1700
DTSV - Validità	post
DTSF - A	1799
DTSL - Validità	ante
DTM - Motivazione cronologia	NR (recupero pregresso)
AU - DEFINIZIONE CULTURALE	
ATB - AMBITO CULTURALE	
ATBD - Denominazione	ambito veneto
ATBM - Motivazione dell'attribuzione	NR (recupero pregresso)

MT - DATI TECNICI

MTC - Materia e tecnica	pietra tenera di Vicenza/ scultura
--------------------------------	------------------------------------

MIS - MISURE

MISU - Unità	cm.
---------------------	-----

MISA - Altezza	48
-----------------------	----

MISL - Larghezza	11
-------------------------	----

MISP - Profondità	34.5
--------------------------	------

CO - CONSERVAZIONE**STC - STATO DI CONSERVAZIONE**

STCC - Stato di conservazione	mediocre
--------------------------------------	----------

DA - DATI ANALITICI**DES - DESCRIZIONE**

DESO - Indicazioni sull'oggetto	UN BLOCCO DI PIETRA E STATO SCOLPITO IN MODO DA FORMARE UNA SAGOMA A FORMA DI ELLE SULLA BASE DELLA QUALE POGGIA LA TESTA DI UN PESCE LA CUI CODA SI INNALZA LUNGO LA LASTRA LAPIDEA VERTICALE IN CIMA ALLA QUALE SI TROVA UN POMELLO SU PIEDISTALLO CIRCOLARE.
--	---

DESI - Codifica Iconclass	48 A 98 44 (ARTE. DECORAZIONE. DELFINO)
----------------------------------	---

DESS - Indicazioni sul soggetto	NR (recupero pregresso)
--	-------------------------

TU - CONDIZIONE GIURIDICA E VINCOLI**CDG - CONDIZIONE GIURIDICA**

CDGG - Indicazione generica	proprietà Stato
------------------------------------	-----------------

CDGS - Indicazione specifica	provincia di Venezia
-------------------------------------	----------------------

CDGI - Indirizzo	via Nazionale, nn. 418-420, 30034 Mira (VE)
-------------------------	---

DO - FONTI E DOCUMENTI DI RIFERIMENTO**FTA - DOCUMENTAZIONE FOTOGRAFICA**

FTAX - Genere	documentazione allegata
----------------------	-------------------------

FTAP - Tipo	fotografia b/n
--------------------	----------------

FTAN - Codice identificativo	RV49191304
-------------------------------------	------------

FTAT - Note	fianco destro, Vitturi W., Venezia - VE/ 10-92
--------------------	--

AD - ACCESSO AI DATI**ADS - SPECIFICHE DI ACCESSO AI DATI**

ADSP - Profilo di accesso	1
----------------------------------	---

ADSM - Motivazione	scheda contenente dati liberamente accessibili
---------------------------	--

CM - COMPILAZIONE**CMP - COMPILAZIONE**

CMPD - Data	1992
--------------------	------

CMPN - Nome	Fornezza A.
--------------------	-------------

FUR - Funzionario responsabile	Spadavecchia F.
---------------------------------------	-----------------

RVM - TRASCRIZIONE PER INFORMATIZZAZIONE

RVMD - Data	1992
RVMN - Nome	CEREDOC- VE

AGG - AGGIORNAMENTO - REVISIONE

AGGD - Data	2006
AGGN - Nome	ARTPAST/ Piermatteo V.
AGGF - Funzionario responsabile	NR (recupero pregresso)

AN - ANNOTAZIONI

OSS - Osservazioni	/SK[1]/RSE[1]/RSED[1]: 1989 /SK[1]/RSE[1]/RSEN[1]: Casadio P., Girello G. B. /SK[1]/RSE[2]/RSED[1]: 1991 /SK[1]/RSE[2]/RSEN[1]: Casadio P., Girello G. B. DRA: DRAN: 4919A01, DRAT: PLANIMETRIA/ SCALA 1: 500 (campi previsti dalle norme di codifica dalla Regione Veneto, nota ARTPAST 2006).
---------------------------	---