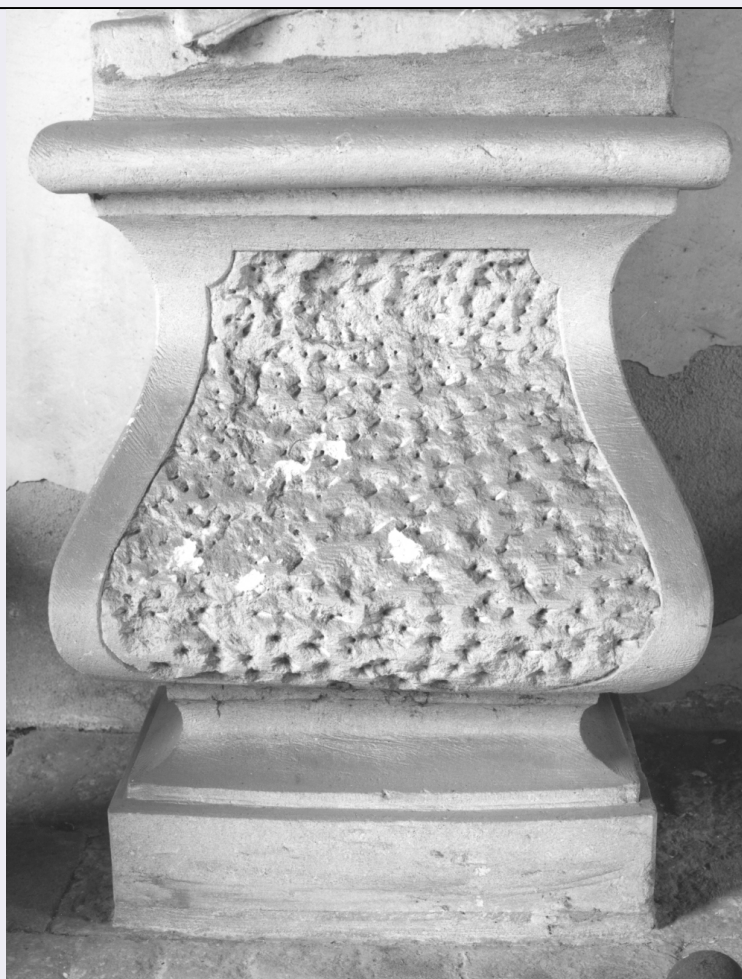


SCHEDA



CD - CODICI

TSK - Tipo scheda OA

LIR - Livello ricerca P

NCT - CODICE UNIVOCO

NCTR - Codice regione 05

NCTN - Numero catalogo
generale 00224314

ESC - Ente schedatore R05

ECP - Ente competente S101

RV - RELAZIONI

RVE - STRUTTURA COMPLESSA

RVEL - Livello 1

RVER - Codice bene radice 0500224314

RVES - Codice bene
componente 0500224315

RSE - RELAZIONI DIRETTE

RSER - Tipo relazione scheda contenitore

RSET - Tipo scheda PG

RSEC - Codice bene 0500139593

RSE - RELAZIONI DIRETTE

RSER - Tipo relazione scheda contenitore

RSET - Tipo scheda	A
RSEC - Codice bene	0500139590
OG - OGGETTO	
OGT - OGGETTO	
OGTD - Definizione	pedistallo
OGTV - Identificazione	elemento d'insieme
OGTP - Posizione	base
LC - LOCALIZZAZIONE GEOGRAFICO-AMMINISTRATIVA	
PVC - LOCALIZZAZIONE GEOGRAFICO-AMMINISTRATIVA ATTUALE	
PVCS - Stato	Italia
PVCR - Regione	Veneto
PVCP - Provincia	VE
PVCC - Comune	Mira
PVCL - Località	Rescossa
PVL - Altra località	Mira Porte (frazione)
LDC - COLLOCAZIONE SPECIFICA	
LDCT - Tipologia	villa
LDCN - Denominazione	Villa Seriman Foscari Widmann Rezzonico
LDCU - Denominazione spazio viabilistico	Strada Statale n. 11
LDCS - Specifiche	BARCHESSA, PROSPETTO OVEST, PRIMO PORTICO DA DESTRA
UB - UBICAZIONE E DATI PATRIMONIALI	
UBO - Ubicazione originaria	SC
DT - CRONOLOGIA	
DTZ - CRONOLOGIA GENERICA	
DTZG - Secolo	sec. XVIII
DTZS - Frazione di secolo	seconda metà
DTS - CRONOLOGIA SPECIFICA	
DTSI - Da	1750
DTSV - Validità	ca.
DTSF - A	1799
DTSL - Validità	ca.
DTM - Motivazione cronologia	analisi stilistica
AU - DEFINIZIONE CULTURALE	
ATB - AMBITO CULTURALE	
ATBD - Denominazione	ambito veneto
ATBM - Motivazione dell'attribuzione	NR (recupero pregresso)
MT - DATI TECNICI	
MTC - Materia e tecnica	pietra tenera di Vicenza/ scultura
MIS - MISURE	
MISU - Unità	cm.

MISA - Altezza	87
MISL - Larghezza	65
MISP - Profondità	55
CO - CONSERVAZIONE	
STC - STATO DI CONSERVAZIONE	
STCC - Stato di conservazione	discreto
DA - DATI ANALITICI	
DES - DESCRIZIONE	
DESO - Indicazioni sull'oggetto	PIEDISTALLO BIANCATO AVENTE LE QUATTRO FACCE BOCCIARDATE.
DESI - Codifica Iconclass	NR (recupero pregresso)
DESS - Indicazioni sul soggetto	NR (recupero pregresso)
TU - CONDIZIONE GIURIDICA E VINCOLI	
CDG - CONDIZIONE GIURIDICA	
CDGG - Indicazione generica	proprietà Stato
CDGS - Indicazione specifica	provincia di Venezia
CDGI - Indirizzo	via Nazionale, nn. 418-420, 30034 Mira (VE)
DO - FONTI E DOCUMENTI DI RIFERIMENTO	
FTA - DOCUMENTAZIONE FOTOGRAFICA	
FTAX - Genere	documentazione allegata
FTAP - Tipo	fotografia b/n
FTAN - Codice identificativo	RV49194502
FTAT - Note	intero, Vitturi W., Venezia - VE/ 10-92
AD - ACCESSO AI DATI	
ADS - SPECIFICHE DI ACCESSO AI DATI	
ADSP - Profilo di accesso	1
ADSM - Motivazione	scheda contenente dati liberamente accessibili
CM - COMPILAZIONE	
CMP - COMPILAZIONE	
CMPD - Data	1992
CMPN - Nome	Fornezza A.
FUR - Funzionario responsabile	Spadavecchia F.
RVM - TRASCRIZIONE PER INFORMATIZZAZIONE	
RVMD - Data	1992
RVMN - Nome	CEREDOC- VE
AGG - AGGIORNAMENTO - REVISIONE	
AGGD - Data	2006
AGGN - Nome	ARTPAST/ Piermatteo V.
AGGF - Funzionario	

responsabile

NR (recupero pregresso)

AN - ANNOTAZIONI

OSS - Osservazioni

/SK[1]/RSE[1]/RSED[1]: 1989 /SK[1]/RSE[1]/RSEN[1]: Casadio P., Girello G. B. /SK[1]/RSE[2]/RSED[1]: 1991 /SK[1]/RSE[2]/RSEN[1]: Casadio P., Girello G. B. DRA: DRAN: 4919A01, DRAT: PLANIMETRIA/ SCALA 1: 500 (campi previsti dalle norme di codifica dalla Regione Veneto, nota ARTPAST 2006).