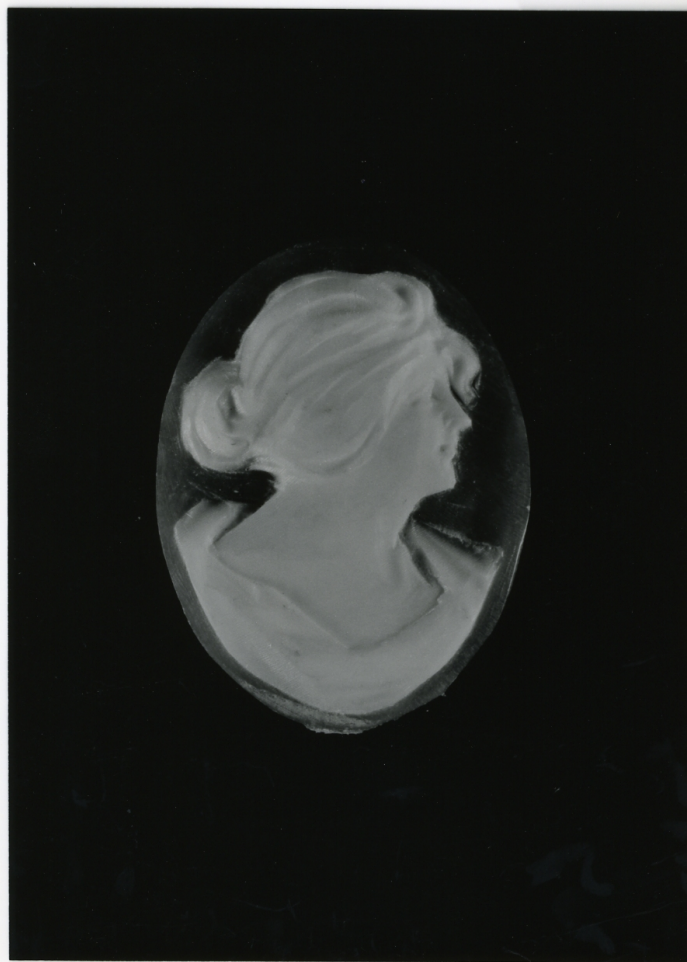


SCHEDA



CD - CODICI

TSK - Tipo scheda	OA
LIR - Livello ricerca	P
NCT - CODICE UNIVOCO	
NCTR - Codice regione	05
NCTN - Numero catalogo generale	00224427
ESC - Ente schedatore	R05
ECP - Ente competente	S101

RV - RELAZIONI

RVE - STRUTTURA COMPLESSA

RVEL - Livello	0
----------------	---

RSE - RELAZIONI DIRETTE

RSER - Tipo relazione	scheda contenitore
RSET - Tipo scheda	PG
RSEC - Codice bene	0500139593

RSE - RELAZIONI DIRETTE

RSER - Tipo relazione	scheda contenitore
RSET - Tipo scheda	A
RSEC - Codice bene	0500139590

OG - OGGETTO**OGT - OGGETTO**

OGTD - Definizione statua

OGTV - Identificazione insieme

LC - LOCALIZZAZIONE GEOGRAFICO-AMMINISTRATIVA**PVC - LOCALIZZAZIONE GEOGRAFICO-AMMINISTRATIVA ATTUALE**

PVCS - Stato Italia

PVCR - Regione Veneto

PVCP - Provincia VE

PVCC - Comune Mira

PVCL - Località Rescossa

PVL - Altra località Mira Porte (frazione)

LDC - COLLOCAZIONE SPECIFICA

LDCT - Tipologia parco

LDCN - Denominazione Villa Seriman Foscari Widmann Rezzonico

LDCU - Denominazione spazio viabilistico Strada Statale n. 11

LDCS - Specifiche LUNGO IL LATO CAMPI

UB - UBICAZIONE E DATI PATRIMONIALI

UBO - Ubicazione originaria SC

DT - CRONOLOGIA**DTZ - CRONOLOGIA GENERICA**

DTZG - Secolo sec. XIX

DTS - CRONOLOGIA SPECIFICA

DTSI - Da 1800

DTSV - Validità (?)

DTSF - A 1899

DTSL - Validità (?)

DTM - Motivazione cronologia analisi stilistica

AU - DEFINIZIONE CULTURALE**ATB - AMBITO CULTURALE**

ATBD - Denominazione ambito veneto

ATBM - Motivazione dell'attribuzione analisi stilistica

MT - DATI TECNICI

MTC - Materia e tecnica pietra tenera di Vicenza/ scultura

MIS - MISURE

MISV - Varie varie

CO - CONSERVAZIONE**STC - STATO DI CONSERVAZIONE**

STCC - Stato di conservazione discreto

DA - DATI ANALITICI

DES - DESCRIZIONE**DESO - Indicazioni
sull'oggetto**

L'INTERO COMPLESSO SCULTOREO PRESENTA UNDICI STATUE SOPRA PIEDISTALLI IN MATTONI E CINQUE SOPRA ALTRETTANTI PIEDISTALLI IN PIETRA UGUALI A QUELLI SUL FRONTE VILLA. LE OPERE SOPRA I PIEDISTALLI IN MATTONI RAFFIGURANO TUTTE SOGGETTI FEMMINILI RIFERIBILI, QUANDO E' POSSIBILE IL RICONOSCIMENTO, A FIGURE MITOLOGICHE O ALLEGORICHE MINORI TRANNE L'ULTIMA CHE RAPPRESENTA IL DIO BACCO. LE RIMANENTI SCULTURE SI RIFANNO A DIVINITA' IMPORTANTI DELL'OLIMPO.

DESI - Codifica Iconclass

NR (recupero pregresso)

**DESS - Indicazioni sul
soggetto**

NR (recupero pregresso)

NSC - Notizie storico-critiche

I CARATTERI FORMALI DI QUESTE OPERE COINCIDONO DEL TUTTO CON QUELLI DELLE STATUE A CORONAMENTO DEI CANCELLI DELLA VILLA SUL LATO EST. SI DIVERSIFICANO INVECE DALLE ALTRE SCULTURE PRESENTI NELLA PROPRIETA' DIMOSTRANDO UNA DATAZIONE PIU' RECENTE. SI NOTA INFATTI UNA MINORE FORZA CHIAROSCURALE DELLE MASSE E UNA DEFINIZIONE TROPPO PRECISA E FIN QUASI LEZIOSA SOPRATTUTTO DEI VOLTI FEMMINILI E DELLE ACCONCIATURE.

TU - CONDIZIONE GIURIDICA E VINCOLI**CDG - CONDIZIONE GIURIDICA****CDGG - Indicazione
generica**

proprietà Stato

**CDGS - Indicazione
specificata**

provincia di Venezia

CDGI - Indirizzo

via Nazionale, nn. 418-420, 30034 Mira (VE)

DO - FONTI E DOCUMENTI DI RIFERIMENTO**FTA - DOCUMENTAZIONE FOTOGRAFICA****FTAX - Genere**

documentazione allegata

FTAP - Tipo

fotografia b/n

FTAN - Codice identificativo

RV4919A801

FTAT - Note

FIND

AD - ACCESSO AI DATI**ADS - SPECIFICHE DI ACCESSO AI DATI****ADSP - Profilo di accesso**

1

ADSM - Motivazione

scheda contenente dati liberamente accessibili

CM - COMPILAZIONE**CMP - COMPILAZIONE****CMPD - Data**

1992

CMPN - Nome

Fornezza A.

**FUR - Funzionario
responsabile**

Spadavecchia F.

RVM - TRASCRIZIONE PER INFORMATIZZAZIONE

RVMD - Data	1992
RVMN - Nome	CEREDOC- VE
AGG - AGGIORNAMENTO - REVISIONE	
AGGD - Data	2006
AGGN - Nome	ARTPAST/ Piermatteo V.
AGGF - Funzionario responsabile	NR (recupero pregresso)
AN - ANNOTAZIONI	
OSS - Osservazioni	/SK[1]/RSE[1]/RSED[1]: 1989 /SK[1]/RSE[1]/RSEN[1]: Casadio P., Girello G. B. /SK[1]/RSE[2]/RSED[1]: 1991 /SK[1]/RSE[2]/RSEN[1]: Casadio P., Girello G. B. DRA: DRAN: 4919A01, DRAT: PLANIMETRIA/ SCALA 1: 500 (campi previsti dalle norme di codifica dalla Regione Veneto, nota ARTPAST 2006).