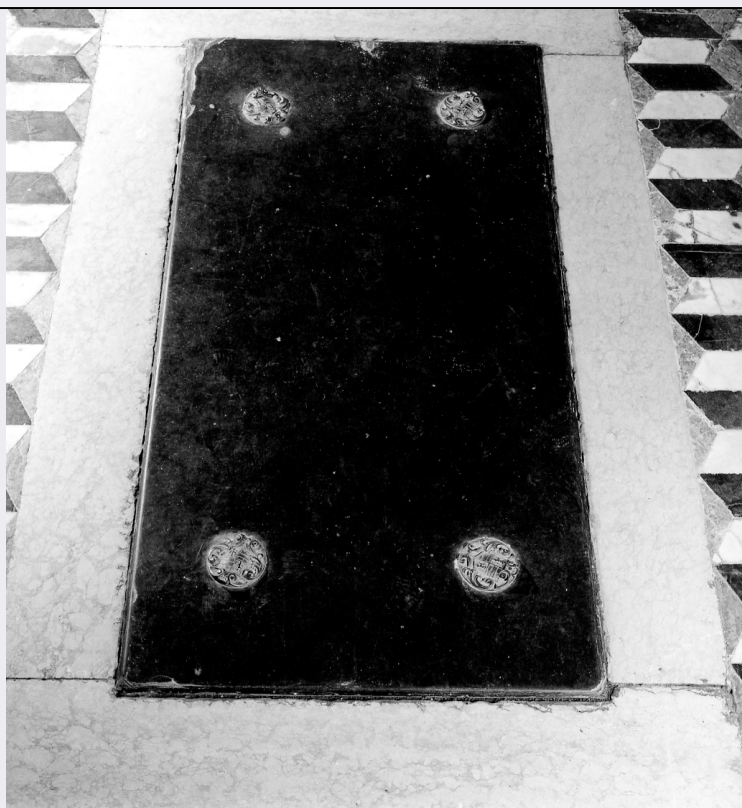


SCHEDA



CD - CODICI

TSK - Tipo scheda	OA
LIR - Livello ricerca	I
NCT - CODICE UNIVOCO	
NCTR - Codice regione	05
NCTN - Numero catalogo generale	00219454
ESC - Ente schedatore	R05
ECP - Ente competente	S101

RV - RELAZIONI

RSE - RELAZIONI DIRETTE

RSER - Tipo relazione	scheda contenitore
RSET - Tipo scheda	A
RSEC - Codice bene	0500195854

OG - OGGETTO

OGT - OGGETTO

OGTD - Definizione	lastra tombale
--------------------	----------------

LC - LOCALIZZAZIONE GEOGRAFICO-AMMINISTRATIVA

PVC - LOCALIZZAZIONE GEOGRAFICO-AMMINISTRATIVA ATTUALE

PVCS - Stato	Italia
PVCR - Regione	Veneto
PVCP - Provincia	VE
PVCC - Comune	Venezia

LDC - COLLOCAZIONE SPECIFICA

LDCT - Tipologia	chiesa
LDCQ - Qualificazione	parrocchiale
LDCN - Denominazione	Chiesa di S. Pietro Apostolo
LDCU - Denominazione spazio viabilistico	sestiere di Castello, campo San Pietro
LDCS - Specifiche	navata laterale sinistra, cappella Vendramin, pavimento

DT - CRONOLOGIA

DTZ - CRONOLOGIA GENERICA

DTZG - Secolo sec. XVII

DTS - CRONOLOGIA SPECIFICA

DTSI - Da 1600

DTSV - Validità post

DTSF - A 1699

DTSL - Validità ante

DTM - Motivazione cronologia analisi stilistica

AU - DEFINIZIONE CULTURALE

ATB - AMBITO CULTURALE

ATBD - Denominazione ambito veneziano

ATBM - Motivazione dell'attribuzione analisi stilistica

MT - DATI TECNICI

MTC - Materia e tecnica marmo/ scultura

MTC - Materia e tecnica bronzo

MIS - MISURE

MISR - Mancanza MNR

FRM - Formato rettangolare

CO - CONSERVAZIONE

STC - STATO DI CONSERVAZIONE

STCC - Stato di conservazione discreto

STCS - Indicazioni specifiche depositi superficiali

DA - DATI ANALITICI

DES - DESCRIZIONE

DESO - Indicazioni sull'oggetto LASTRA: MARMO NERO LISCIO. QUATTRO TONDI DI BRONZO SCOLPITI A MOTIVI VEGETALI AGLI ANGOLI.

DESI - Codifica Iconclass NR (recupero pregresso)

DESS - Indicazioni sul soggetto NR (recupero pregresso)

TU - CONDIZIONE GIURIDICA E VINCOLI

CDG - CONDIZIONE GIURIDICA

CDGG - Indicazione generica proprietà Ente religioso cattolico

CDGS - Indicazione

specifica	parrocchia di San Pietro Apostolo
CDGI - Indirizzo	sestiere di Castello, 72, 30122 Venezia
DO - FONTI E DOCUMENTI DI RIFERIMENTO	
FTA - DOCUMENTAZIONE FOTOGRAFICA	
FTAX - Genere	documentazione allegata
FTAP - Tipo	fotografia b/n
FTAN - Codice identificativo	RV9601G201
FTAT - Note	intero, Vitturi W., Venezia - VE/ 01-95
AD - ACCESSO AI DATI	
ADS - SPECIFICHE DI ACCESSO AI DATI	
ADSP - Profilo di accesso	1
ADSM - Motivazione	scheda contenente dati liberamente accessibili
CM - COMPILAZIONE	
CMP - COMPILAZIONE	
CMPD - Data	1994
CMPN - Nome	Pietropolli A.
CMPN - Nome	Riva E.
CMPN - Nome	Fornezza A.
FUR - Funzionario responsabile	Spadavecchia F.
RVM - TRASCRIZIONE PER INFORMATIZZAZIONE	
RVMD - Data	1993
RVMN - Nome	CRD - VE
AGG - AGGIORNAMENTO - REVISIONE	
AGGD - Data	2006
AGGN - Nome	ARTPAST/ Piermatteo V.
AGGF - Funzionario responsabile	NR (recupero pregresso)
AN - ANNOTAZIONI	
OSS - Osservazioni	/SK[1]/RSE[1]/RSED[1]: 1994 /SK[1]/RSE[1]/RSEN[1]: Rossitto F.