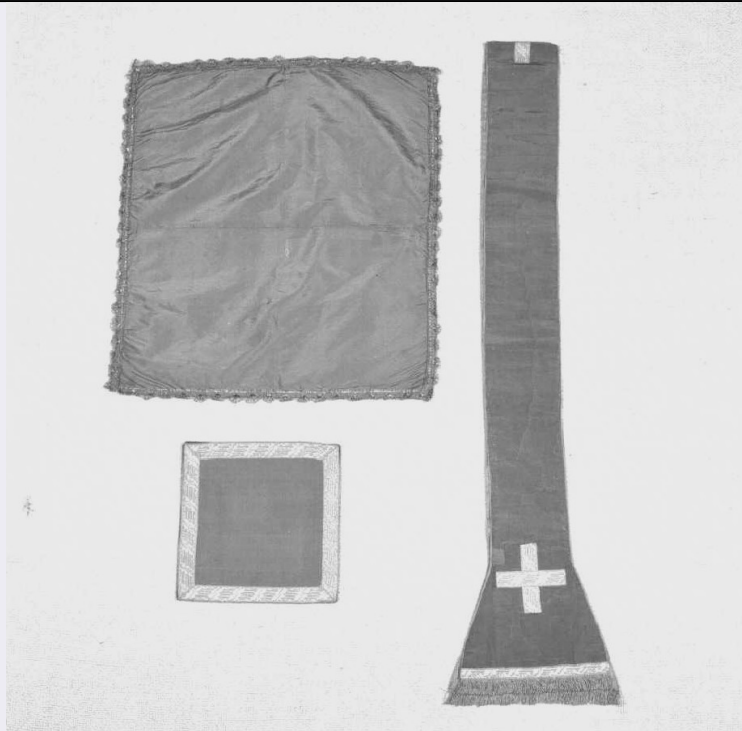


# SCHEDA



## CD - CODICI

TSK - Tipo scheda OA

LIR - Livello ricerca I

### NCT - CODICE UNIVOCO

NCTR - Codice regione 05

NCTN - Numero catalogo generale 00245436

NCTS - Suffisso numero catalogo generale A

ESC - Ente schedatore S72

ECP - Ente competente S101

## RV - RELAZIONI

### RVE - STRUTTURA COMPLESSA

RVEL - Livello 7

RVER - Codice bene radice 0500245436 A

RVES - Codice bene componente 0500245442

## OG - OGGETTO

### OGT - OGGETTO

OGTD - Definizione velo di calice

OGTV - Identificazione elemento d'insieme

## LC - LOCALIZZAZIONE GEOGRAFICO-AMMINISTRATIVA

### PVC - LOCALIZZAZIONE GEOGRAFICO-AMMINISTRATIVA ATTUALE

PVCS - Stato Italia

PVCR - Regione Veneto

PVCP - Provincia VE

|  |   |
|--|---|
| <b>PVCC - Comune</b>                         | Venezia   |
| <b>LDC - COLLOCAZIONE SPECIFICA</b>          |   |
| <b>LDCT - Tipologia</b>                      | chiesa  |
| <b>LDCQ - Qualificazione</b>                 | parrocchiale  |
| <b>LDCN - Denominazione</b>                  | Chiesa della Purificazione di Maria, o S. Maria Formosa |
| <b>DT - CRONOLOGIA</b>                       |   |
| <b>DTZ - CRONOLOGIA GENERICA</b>             |   |
| <b>DTZG - Secolo</b>                         | sec. XIX  |
| <b>DTZS - Frazione di secolo</b>             | seconda metà  |
| <b>DTS - CRONOLOGIA SPECIFICA</b>            |   |
| <b>DTSI - Da</b>                             | 1850  |
| <b>DTSF - A</b>                              | 1899  |
| <b>DTM - Motivazione cronologia</b>          | NR (recupero pregresso)                                 |
| <b>AU - DEFINIZIONE CULTURALE</b>            |   |
| <b>ATB - AMBITO CULTURALE</b>                |   |
| <b>ATBD - Denominazione</b>                  | manifattura italiana                                    |
| <b>ATBM - Motivazione dell'attribuzione</b>  | NR (recupero pregresso)                                 |
| <b>MT - DATI TECNICI</b>                     |   |
| <b>MTC - Materia e tecnica</b>               | seta/ taffetas  |
| <b>MIS - MISURE</b>                          |   |
| <b>MISA - Altezza</b>                        | 53  |
| <b>MISL - Larghezza</b>                      | 58  |
| <b>CO - CONSERVAZIONE</b>                    |   |
| <b>STC - STATO DI CONSERVAZIONE</b>          |   |
| <b>STCC - Stato di conservazione</b>         | discreto  |
| <b>DA - DATI ANALITICI</b>                   |   |
| <b>DES - DESCRIZIONE</b>                     |   |
| <b>DESO - Indicazioni sull'oggetto</b>       | Seta viola con passamaneria dorata.                     |
| <b>DESI - Codifica Iconclass</b>             | NR (recupero pregresso)                                 |
| <b>DESS - Indicazioni sul soggetto</b>       | NR (recupero pregresso)                                 |
| <b>TU - CONDIZIONE GIURIDICA E VINCOLI</b>   |   |
| <b>CDG - CONDIZIONE GIURIDICA</b>            |   |
| <b>CDGG - Indicazione generica</b>           | proprietà Ente religioso cattolico                      |
| <b>DO - FONTI E DOCUMENTI DI RIFERIMENTO</b> |   |
| <b>FTA - DOCUMENTAZIONE FOTOGRAFICA</b>      |   |
| <b>FTAX - Genere</b>                         | documentazione allegata                                 |
| <b>FTAP - Tipo</b>                           | fotografia b/n  |
| <b>FTAN - Codice identificativo</b>          | SBAS VE 22041   |
| <b>AD - ACCESSO AI DATI</b>                  |   |

**ADS - SPECIFICHE DI ACCESSO AI DATI****ADSP - Profilo di accesso**

2

**ADSM - Motivazione**

dati non pubblicabili

**CM - COMPILAZIONE****CMP - COMPILAZIONE****CMPD - Data**

1996

**CMPN - Nome**

Vianello Moro A.

**FUR - Funzionario  
responsabile**

Spadavecchia F.

**AGG - AGGIORNAMENTO - REVISIONE****AGGD - Data**

2006

**AGGN - Nome**

ARTPAST/ Ievolella L.

**AGGF - Funzionario  
responsabile**

NR (recupero pregresso)