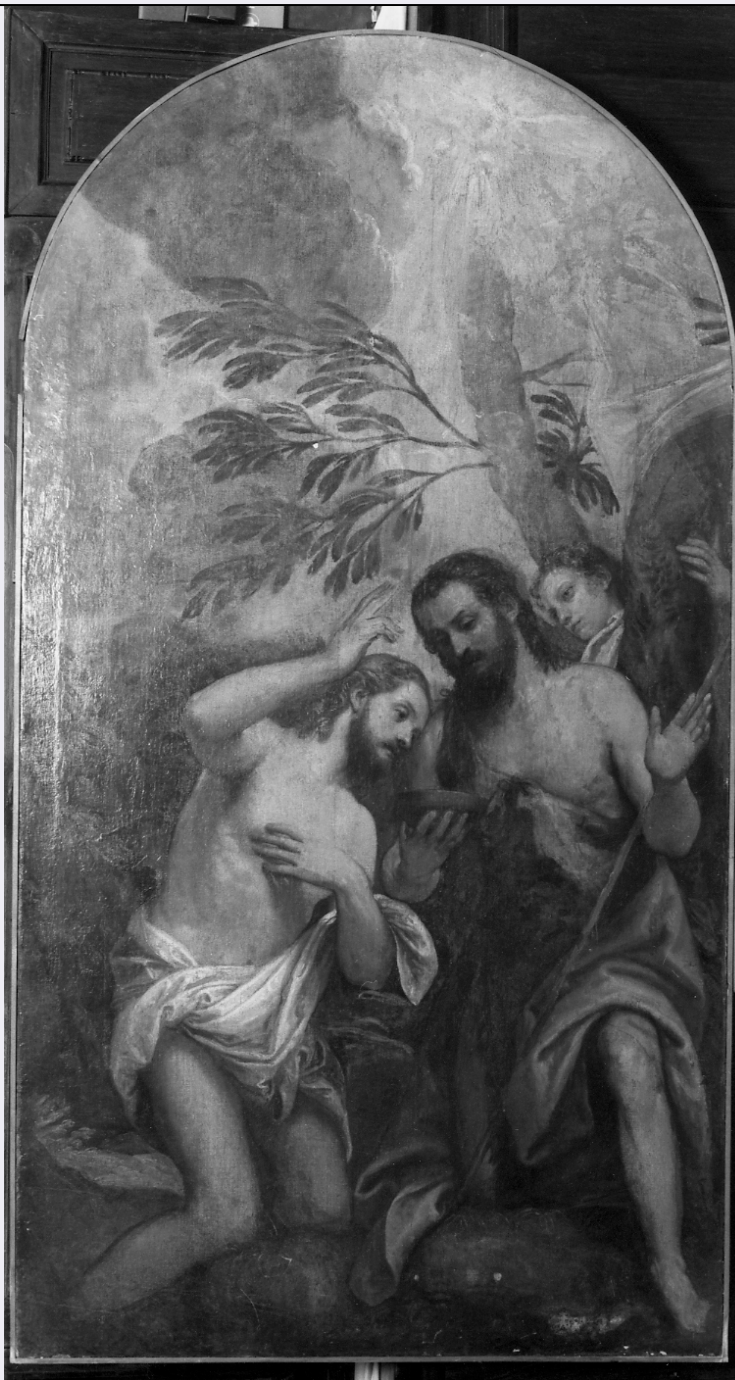


SCHEDA



CD - CODICI

TSK - Tipo scheda OA

LIR - Livello ricerca P

NCT - CODICE UNIVOCO

NCTR - Codice regione 05

NCTN - Numero catalogo generale 00137603

ESC - Ente schedatore S72

ECP - Ente competente S101

RV - RELAZIONI

ROZ - Altre relazioni 0500137602

OG - OGGETTO

OGT - OGGETTO

OGTD - Definizione	pala d'altare
---------------------------	---------------

SGT - SOGGETTO

SGTI - Identificazione	battesimo di Cristo
-------------------------------	---------------------

SGTT - Titolo	Il battesimo di Cristo
----------------------	------------------------

LC - LOCALIZZAZIONE GEOGRAFICO-AMMINISTRATIVA**PVC - LOCALIZZAZIONE GEOGRAFICO-AMMINISTRATIVA ATTUALE**

PVCS - Stato	Italia
---------------------	--------

PVCR - Regione	Veneto
-----------------------	--------

PVCP - Provincia	VE
-------------------------	----

PVCC - Comune	Venezia
----------------------	---------

LDC - COLLOCAZIONE SPECIFICA

LDCT - Tipologia	chiesa
-------------------------	--------

LDCQ - Qualificazione	vicariale
------------------------------	-----------

LDCN - Denominazione	Chiesa di S. Sebastiano
-----------------------------	-------------------------

UB - UBICAZIONE E DATI PATRIMONIALI

UBO - Ubicazione originaria	OR
------------------------------------	----

DT - CRONOLOGIA**DTZ - CRONOLOGIA GENERICA**

DTZG - Secolo	sec. XVI
----------------------	----------

DTS - CRONOLOGIA SPECIFICA

DTSI - Da	1560
------------------	------

DTSF - A	1561
-----------------	------

DTM - Motivazione cronologia	bibliografia
-------------------------------------	--------------

AU - DEFINIZIONE CULTURALE**AUT - AUTORE**

AUTM - Motivazione dell'attribuzione	NR (recupero pregresso)
---	-------------------------

AUTN - Nome scelto	Caliari Benedetto
---------------------------	-------------------

AUTA - Dati anagrafici	1538/ post 1598
-------------------------------	-----------------

AUTH - Sigla per citazione	00000015
-----------------------------------	----------

AAT - Altre attribuzioni	Paolo Veronese (Pignatti T.)
---------------------------------	------------------------------

MT - DATI TECNICI

MTC - Materia e tecnica	tela/ pittura a olio
--------------------------------	----------------------

MIS - MISURE

MISA - Altezza	204
-----------------------	-----

MISL - Larghezza	110
-------------------------	-----

FRM - Formato	centinato
----------------------	-----------

CO - CONSERVAZIONE**STC - STATO DI CONSERVAZIONE**

STCC - Stato di conservazione	mediocre
--------------------------------------	----------

STCS - Indicazioni	tela rovinata dalla caduta del colore in particolare nel lato sinistro,
---------------------------	---

specifiche	dove è persino visibile la trama della tela
DA - DATI ANALITICI	
DES - DESCRIZIONE	
DESO - Indicazioni sull'oggetto	il dipinto raffigura Cristo, inginocchiato, con i piedi immersi nell'acqua del fiume Giordano, i fianchi avvolti in un drappo bianco e di cui, col braccio sinistro, regge un lembo. La mano sinistra è appoggiata al petto, mentre la destra è rivolta verso l'alto in segno di benedizione. Alla sinistra di Gesù vi è Giovanni Battista ritratto di fronte: è inginocchiato, con indosso una veste che lascia scoperti il petto ed il braccio sinistro e con la mano destra regge una scodella. A destra, sul fondo, un ulivo dalle rade foglie si staglia contro il cielo nuvoloso.
DESI - Codifica Iconclass	NR (recupero pregresso)
DESS - Indicazioni sul soggetto	NR (recupero pregresso)
NSC - Notizie storico-critiche	Tra le pale ricordate dalle fonti storiche, con attribuzione a paolo veronese, questa è indubbiamente quella che ha destato meno interesse. Il Ridolfi nel 164, oltre a ricordarne l'autore, si limita a riferirne il soggetto. L'opera secondo la maggior parte della critica contemporanea è stata eseguita da benedetto caliali, fratello di Paolo Veronese. di diverso avviso il solo Pignatti che vede in essa la mano di Veronese; sicuramente il cattivo stato di conservazione non facilita gli studi sul dipinto.
TU - CONDIZIONE GIURIDICA E VINCOLI	
CDG - CONDIZIONE GIURIDICA	
CDGG - Indicazione generica	proprietà Ente religioso cattolico
DO - FONTI E DOCUMENTI DI RIFERIMENTO	
FTA - DOCUMENTAZIONE FOTOGRAFICA	
FTAX - Genere	documentazione allegata
FTAP - Tipo	fotografia b/n
FTAN - Codice identificativo	SBAS VE 3868
BIB - BIBLIOGRAFIA	
BIBX - Genere	bibliografia specifica
BIBA - Autore	Ridolfi C.
BIBD - Anno di edizione	1648
BIBN - V., pp., nn.	vol. II, p. 299
BIB - BIBLIOGRAFIA	
BIBX - Genere	bibliografia specifica
BIBA - Autore	Boschini M.
BIBD - Anno di edizione	1664
BIBN - V., pp., nn.	p. 335
BIB - BIBLIOGRAFIA	
BIBX - Genere	bibliografia specifica
BIBA - Autore	Martinelli D.
BIBD - Anno di edizione	1704
BIBN - V., pp., nn.	p. 405

BIB - BIBLIOGRAFIA**BIBX - Genere** bibliografia specifica**BIBA - Autore** Zanetti A. M.**BIBD - Anno di edizione** 1733**BIBN - V., pp., nn.** p. 325**BIB - BIBLIOGRAFIA****BIBX - Genere** bibliografia specifica**BIBA - Autore** Sajanello G. B.**BIBD - Anno di edizione** 1740**BIBN - V., pp., nn.** vol. II, pp. 31, 34**BIB - BIBLIOGRAFIA****BIBX - Genere** bibliografia specifica**BIBA - Autore** Zanetti A. M. B.**BIBD - Anno di edizione** 1771**BIBN - V., pp., nn.** p. 169**BIB - BIBLIOGRAFIA****BIBX - Genere** bibliografia specifica**BIBA - Autore** Boschini G. A.**BIBD - Anno di edizione** 1815**BIBN - V., pp., nn.** vol. II, p. 317**BIB - BIBLIOGRAFIA****BIBX - Genere** bibliografia specifica**BIBA - Autore** Pignatti T.**BIBD - Anno di edizione** 1966**BIBN - V., pp., nn.** p. 94**BIB - BIBLIOGRAFIA****BIBX - Genere** bibliografia specifica**BIBA - Autore** Marini R., Piovene G.**BIBD - Anno di edizione** 1968**BIBN - V., pp., nn.** p. 136**AD - ACCESSO AI DATI****ADS - SPECIFICHE DI ACCESSO AI DATI****ADSP - Profilo di accesso** 2**ADSM - Motivazione** dati non pubblicabili**CM - COMPILAZIONE****CMP - COMPILAZIONE****CMPD - Data** 1992**CMPN - Nome** Ponte B.**FUR - Funzionario responsabile** Gramigna S.**RVM - TRASCRIZIONE PER INFORMATIZZAZIONE****RVMD - Data** 2006**RVMN - Nome** ARTPAST

AGG - AGGIORNAMENTO - REVISIONE**AGGD - Data**

2006

AGGN - Nome

ARTPAST

**AGGF - Funzionario
responsabile**

NR (recupero pregresso)