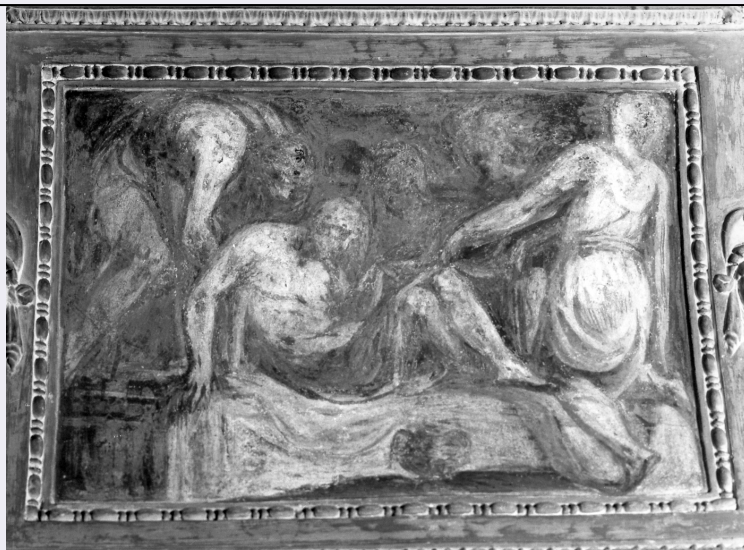


# SCHEDA



## CD - CODICI

TSK - Tipo scheda OA

LIR - Livello ricerca P

### NCT - CODICE UNIVOCO

NCTR - Codice regione 05

NCTN - Numero catalogo generale 00137615

NCTS - Suffisso numero catalogo generale A

ESC - Ente schedatore S72

ECP - Ente competente S101

## RV - RELAZIONI

### RVE - STRUTTURA COMPLESSA

RVEL - Livello 4

RVER - Codice bene radice 0500137615 A

RVES - Codice bene componente 0500137618

## OG - OGGETTO

### OGT - OGGETTO

OGTD - Definizione dipinto

OGTV - Identificazione elemento d'insieme

### SGT - SOGGETTO

SGTI - Identificazione deposizione di Cristo nel sepolcro

## LC - LOCALIZZAZIONE GEOGRAFICO-AMMINISTRATIVA

### PVC - LOCALIZZAZIONE GEOGRAFICO-AMMINISTRATIVA ATTUALE

PVCS - Stato Italia

PVCR - Regione Veneto

PVCP - Provincia VE

PVCC - Comune Venezia

**LDC - COLLOCAZIONE SPECIFICA**

<b>LDCT - Tipologia</b>	chiesa
<b>LDCQ - Qualificazione</b>	vicariale
<b>LDCN - Denominazione</b>	Chiesa di S. Sebastiano

**UB - UBICAZIONE E DATI PATRIMONIALI**

<b>UBO - Ubicazione originaria</b>	OR
------------------------------------	----

**DT - CRONOLOGIA****DTZ - CRONOLOGIA GENERICA**

<b>DTZG - Secolo</b>	sec. XVI
----------------------	----------

**DTS - CRONOLOGIA SPECIFICA**

<b>DTSI - Da</b>	1544
------------------	------

<b>DTSF - A</b>	1555
-----------------	------

<b>DTM - Motivazione cronologia</b>	bibliografia
-------------------------------------	--------------

**AU - DEFINIZIONE CULTURALE****AUT - AUTORE**

<b>AUTS - Riferimento all'autore</b>	scuola
--------------------------------------	--------

<b>AUTM - Motivazione dell'attribuzione</b>	analisi stilistica
---	--------------------

<b>AUTN - Nome scelto</b>	Caliari Paolo detto Veronese
---------------------------	------------------------------

<b>AUTA - Dati anagrafici</b>	1528/ 1588
-------------------------------	------------

<b>AUTH - Sigla per citazione</b>	00000112
-----------------------------------	----------

<b>AAT - Altre attribuzioni</b>	Schiavone Andrea (Levey; Richardson)
---------------------------------	--------------------------------------

**MT - DATI TECNICI**

<b>MTC - Materia e tecnica</b>	intonaco/ pittura a fresco
--------------------------------	----------------------------

**MIS - MISURE**

<b>MISA - Altezza</b>	53
-----------------------	----

<b>MISL - Larghezza</b>	75
-------------------------	----

<b>FRM - Formato</b>	rettangolare
----------------------	--------------

**CO - CONSERVAZIONE****STC - STATO DI CONSERVAZIONE**

<b>STCC - Stato di conservazione</b>	mediocre
--------------------------------------	----------

<b>STCS - Indicazioni specifiche</b>	cadute di colore, in particolare la testa della donna sulla destra, dell'uomo sulla sinistra e il fondo
--------------------------------------	---

**DA - DATI ANALITICI****DES - DESCRIZIONE**

<b>DESO - Indicazioni sull'oggetto</b>	L'affresco monocromo raffigura al centro Cristo morto, semidisteso, con le gambe piegate, appoggiato sul sudario che copre il sepolcro. Sul margine sinistro dell'affresco un uomo a dorso nudo è chino con i fianchi avvolti da una striscia di tela e sorregge Cristo per le spalle. In primo piano, sulla destra, una figura femminile ritratta di spalle, con indosso una lunga veste stretta in vita da una cinta; la donna, con il braccio sinistro regge le gambe del Cristo.
--	--

<b>DESI - Codifica Iconclass</b>	NR (recupero pregresso)
----------------------------------	-------------------------

<b>DESS - Indicazioni sul soggetto</b>	NR (recupero pregresso)
--	-------------------------

## **TU - CONDIZIONE GIURIDICA E VINCOLI**

### **CDG - CONDIZIONE GIURIDICA**

<b>CDGG - Indicazione generica</b>	proprietà Ente religioso cattolico
------------------------------------	------------------------------------

## **DO - FONTI E DOCUMENTI DI RIFERIMENTO**

### **FTA - DOCUMENTAZIONE FOTOGRAFICA**

<b>FTAX - Genere</b>	documentazione allegata
----------------------	-------------------------

<b>FTAP - Tipo</b>	fotografia b/n
--------------------	----------------

<b>FTAN - Codice identificativo</b>	SBAS VE 3852
-------------------------------------	--------------

### **BIB - BIBLIOGRAFIA**

<b>BIBX - Genere</b>	bibliografia specifica
----------------------	------------------------

<b>BIBA - Autore</b>	Pignatti T.
----------------------	-------------

<b>BIBD - Anno di edizione</b>	1966
--------------------------------	------

<b>BIBN - V., pp., nn.</b>	p. 76
----------------------------	-------

<b>BIBI - V., tavv., figg.</b>	80
--------------------------------	----

### **BIB - BIBLIOGRAFIA**

<b>BIBX - Genere</b>	bibliografia specifica
----------------------	------------------------

<b>BIBA - Autore</b>	Marini R.
----------------------	-----------

<b>BIBD - Anno di edizione</b>	1969
--------------------------------	------

<b>BIBN - V., pp., nn.</b>	p. 90
----------------------------	-------

### **BIB - BIBLIOGRAFIA**

<b>BIBX - Genere</b>	bibliografia specifica
----------------------	------------------------

<b>BIBA - Autore</b>	Richardson L.
----------------------	---------------

<b>BIBD - Anno di edizione</b>	1980
--------------------------------	------

<b>BIBN - V., pp., nn.</b>	pp.179-181
----------------------------	------------

<b>BIBI - V., tavv., figg.</b>	301
--------------------------------	-----

## **AD - ACCESSO AI DATI**

### **ADS - SPECIFICHE DI ACCESSO AI DATI**

<b>ADSP - Profilo di accesso</b>	2
----------------------------------	---

<b>ADSM - Motivazione</b>	dati non pubblicabili
---------------------------	-----------------------

## **CM - COMPILAZIONE**

### **CMP - COMPILAZIONE**

<b>CMPD - Data</b>	1992
--------------------	------

<b>CMPN - Nome</b>	Ponte B.
--------------------	----------

<b>FUR - Funzionario responsabile</b>	Gramigna S.
---------------------------------------	-------------

### **RVM - TRASCRIZIONE PER INFORMATIZZAZIONE**

<b>RVMD - Data</b>	2006
--------------------	------

<b>RVMN - Nome</b>	ARTPAST
--------------------	---------

### **AGG - AGGIORNAMENTO - REVISIONE**

<b>AGGD - Data</b>	2006
--------------------	------

<b>AGGN - Nome</b>	ARTPAST
<b>AGGF - Funzionario responsabile</b>	NR (recupero pregresso)