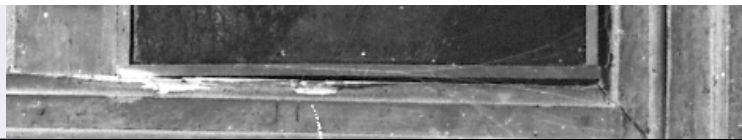


# **SCHEDA**



**CD - CODICI**

TSK - Tipo scheda OA

LIR - Livello ricerca P

**NCT - CODICE UNIVOCO**

NCTR - Codice regione 05

NCTN - Numero catalogo generale 00137648

ESC - Ente schedatore S72

ECP - Ente competente S101

**RV - RELAZIONI**

ROZ - Altre relazioni 0500137647

**OG - OGGETTO****OGT - OGGETTO**

OGTD - Definizione dipinto

**SGT - SOGGETTO**

SGTI - Identificazione miracolo del bastone trasformato in serpente

**LC - LOCALIZZAZIONE GEOGRAFICO-AMMINISTRATIVA****PVC - LOCALIZZAZIONE GEOGRAFICO-AMMINISTRATIVA ATTUALE**

PVCS - Stato Italia

PVCR - Regione Veneto

PVCP - Provincia VE

PVCC - Comune Venezia

**LDC - COLLOCAZIONE SPECIFICA**

LDCT - Tipologia chiesa

LDCQ - Qualificazione vicariale

LDCN - Denominazione Chiesa di S. Sebastiano

**UB - UBICAZIONE E DATI PATRIMONIALI**

UBO - Ubicazione originaria OR

**DT - CRONOLOGIA****DTZ - CRONOLOGIA GENERICA**

DTZG - Secolo sec. XVI

**DTS - CRONOLOGIA SPECIFICA**

DTSI - Da 1551

DTSF - A 1568

DTM - Motivazione cronologia bibliografia

**AU - DEFINIZIONE CULTURALE****AUT - AUTORE**

AUTM - Motivazione dell'attribuzione NR (recupero pregresso)

<b>AUTN - Nome scelto</b>	Robusti Jacopo detto Tintoretto
<b>AUTA - Dati anagrafici</b>	1518/ 1594
<b>AUTH - Sigla per citazione</b>	00000096
<b>AAT - Altre attribuzioni</b>	Jacopo Palma il Giovane (Venturi)
<b>MT - DATI TECNICI</b>	
<b>MTC - Materia e tecnica</b>	tela/ pittura a olio
<b>MIS - MISURE</b>	
<b>MISR - Mancanza</b>	MNR
<b>CO - CONSERVAZIONE</b>	
<b>STC - STATO DI CONSERVAZIONE</b>	
<b>STCC - Stato di conservazione</b>	mediocre
<b>STCS - Indicazioni specifiche</b>	molto rovinato il fondo della tela, perdite di colore su quasi tutta la superficie pittorica
<b>DA - DATI ANALITICI</b>	
<b>DES - DESCRIZIONE</b>	
<b>DESO - Indicazioni sull'oggetto</b>	Il dipinto è da porsi in relazione con quello sito sulla destra raffigurante "Il castigo dei serpenti" (scheda 05137647); il bastone è infatti l'oggetto verso il quale sono volti gli sguardi stupiti degli ebrei e le Mani di Mosè della tela a fianco. Il dipinto qui schedato raffigura un bastone storto, biforcuto nella parte superiore. Avvolto attorno al ramo c'è un serpente, la cui testa, rivolta versosinistra in direzione dell'altra tela, poggia sulla forcilla. Dietro il bastone è dipinto un pendio nudo sopra il quale c'è il cielo nuvoloso.
<b>DESI - Codifica Iconclass</b>	NR (recupero pregresso)
<b>DESS - Indicazioni sul soggetto</b>	NR (recupero pregresso)
<b>NSC - Notizie storico-critiche</b>	Vista la stretta relazione con "Il castigo dei serpenti", la tela non è mai stata esplicitamente descritta dagli studiosi.
<b>TU - CONDIZIONE GIURIDICA E VINCOLI</b>	
<b>CDG - CONDIZIONE GIURIDICA</b>	
<b>CDGG - Indicazione generica</b>	proprietà Ente religioso cattolico
<b>DO - FONTI E DOCUMENTI DI RIFERIMENTO</b>	
<b>FTA - DOCUMENTAZIONE FOTOGRAFICA</b>	
<b>FTAX - Genere</b>	documentazione allegata
<b>FTAP - Tipo</b>	fotografia b/n
<b>FTAN - Codice identificativo</b>	SBAS VE 3438
<b>BIB - BIBLIOGRAFIA</b>	
<b>BIBX - Genere</b>	bibliografia specifica
<b>BIBA - Autore</b>	Venturi A.
<b>BIBD - Anno di edizione</b>	1929
<b>BIBN - V., pp., nn.</b>	vol. IX, IV, p. 743
<b>BIB - BIBLIOGRAFIA</b>	
<b>BIBX - Genere</b>	bibliografia specifica
<b>BIBA - Autore</b>	Motta E.

<b>BIBD - Anno di edizione</b>	1939
<b>BIBN - V., pp., nn.</b>	p. 8
<b>BIB - BIBLIOGRAFIA</b>	
<b>BIBX - Genere</b>	bibliografia specifica
<b>BIBA - Autore</b>	Lorenzetti G.
<b>BIBD - Anno di edizione</b>	1962
<b>BIBN - V., pp., nn.</b>	p. 546
<b>AD - ACCESSO AI DATI</b>	
<b>ADS - SPECIFICHE DI ACCESSO AI DATI</b>	
<b>ADSP - Profilo di accesso</b>	2
<b>ADSM - Motivazione</b>	dati non pubblicabili
<b>CM - COMPILAZIONE</b>	
<b>CMP - COMPILAZIONE</b>	
<b>CMPD - Data</b>	1992
<b>CMPN - Nome</b>	Ponte B.
<b>FUR - Funzionario responsabile</b>	Gramigna S.
<b>RVM - TRASCRIZIONE PER INFORMATIZZAZIONE</b>	
<b>RVMD - Data</b>	2006
<b>RVMN - Nome</b>	ARTPAST
<b>AGG - AGGIORNAMENTO - REVISIONE</b>	
<b>AGGD - Data</b>	2006
<b>AGGN - Nome</b>	ARTPAST
<b>AGGF - Funzionario responsabile</b>	NR (recupero pregresso)