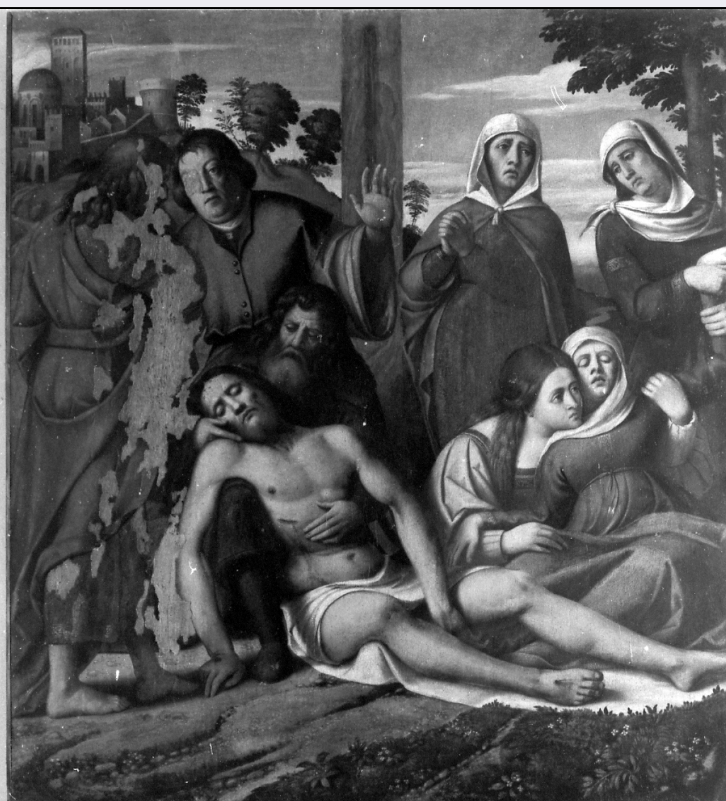


# SCHEDA



## CD - CODICI

TSK - Tipo scheda	OA
LIR - Livello ricerca	P
NCT - CODICE UNIVOCO	
NCTR - Codice regione	05
NCTN - Numero catalogo generale	00137732
ESC - Ente schedatore	S72
ECP - Ente competente	S101

## OG - OGGETTO

OGT - OGGETTO	
OGTD - Definizione	dipinto
SGT - SOGGETTO	
SGTI - Identificazione	NR (recupero pregresso)
SGTT - Titolo	Deposizione

## LC - LOCALIZZAZIONE GEOGRAFICO-AMMINISTRATIVA

### PVC - LOCALIZZAZIONE GEOGRAFICO-AMMINISTRATIVA ATTUALE

PVCS - Stato	Italia
PVCR - Regione	Veneto
PVCP - Provincia	VE
PVCC - Comune	Venezia

### LDC - COLLOCAZIONE SPECIFICA

LDCT - Tipologia	chiesa
LDCQ - Qualificazione	vicariale

<b>LDCN - Denominazione</b>	Chiesa di S. Sebastiano
<b>UB - UBICAZIONE E DATI PATRIMONIALI</b>	
<b>UBO - Ubicazione originaria</b>	SC
<b>DT - CRONOLOGIA</b>	
<b>DTZ - CRONOLOGIA GENERICA</b>	
<b>DTZG - Secolo</b>	sec. XVI
<b>DTS - CRONOLOGIA SPECIFICA</b>	
<b>DTSI - Da</b>	1540
<b>DTSF - A</b>	1555
<b>DTM - Motivazione cronologia</b>	analisi stilistica
<b>AU - DEFINIZIONE CULTURALE</b>	
<b>AUT - AUTORE</b>	
<b>AUTM - Motivazione dell'attribuzione</b>	NR (recupero pregresso)
<b>AUTN - Nome scelto</b>	De Pitati Bonifacio detto Bonifacio Veronese
<b>AUTA - Dati anagrafici</b>	1487/ 1553
<b>AUTH - Sigla per citazione</b>	00000270
<b>AAT - Altre attribuzioni</b>	opera d'aiuti della bottega di Bonifacio
<b>MT - DATI TECNICI</b>	
<b>MTC - Materia e tecnica</b>	tavola/ pittura a olio
<b>MIS - MISURE</b>	
<b>MISR - Mancanza</b>	MNR
<b>CO - CONSERVAZIONE</b>	
<b>STC - STATO DI CONSERVAZIONE</b>	
<b>STCC - Stato di conservazione</b>	mediocre
<b>STCS - Indicazioni specifiche</b>	Il lato sinistro della tela è caratterizzato da una grave caduta di color e in corrispondenza del giovane in sandali, delquale non si vedono i tratti del viso.
<b>DA - DATI ANALITICI</b>	
<b>DES - DESCRIZIONE</b>	
<b>DESO - Indicazioni sull'oggetto</b>	La tela, quadrangolare, raffigura in primo piano Cristo deposto dalla croce. Egli è disteso su un drappo bianco, sorretto alle spalle da un vecchio barbuto, coperto da un saio scuro. In secondo piano il legno della croce. A destra di esso le pie donne: due in piedi, col capo coperto, guardano verso il basso dove sono rappresentate Maria svenuta sorretta da Maddalena. Alla destra del legno della croce, un uomo, assiste partecipe alla scena. Alla sua destra un giovane ritratto di spalle a piedi nudi. Il fatto che la tela sia rovinata sul lato sinistro non permette di identificare con certezza i due personaggi rappresentati. Il giovane potrebbe essere San Giovanni, il secondo forse il committente.
<b>DESI - Codifica Iconclass</b>	NR (recupero pregresso)
<b>DESS - Indicazioni sul soggetto</b>	NR (recupero pregresso)
	L'unico a menzionare la tavola della Deposizione è il Motta nel 1939, il quale la dice eseguita da un seguace di Bonifacio dè Pitati. Il dipinto

**NSC - Notizie storico-critiche**

non figura in alcuna delle monografie sul pittore veronese e sulla sua scuola. Del resto tale attribuzione è difficile da accettarsi, viste le forti componenti nordiche presenti nel dipinto. Si pensi all'uso approssimativo della prospettiva o ancora ai volti e agli abiti dei personaggi scolpiti più che dipinti. È probabile che si tratti di un dipinto di un pittore nordico attivo verso la fine del XV secolo.

**TU - CONDIZIONE GIURIDICA E VINCOLI****CDG - CONDIZIONE GIURIDICA****CDGG - Indicazione  
generica**

proprietà Ente religioso cattolico

**DO - FONTI E DOCUMENTI DI RIFERIMENTO****FTA - DOCUMENTAZIONE FOTOGRAFICA****FTAX - Genere**

documentazione allegata

**FTAP - Tipo**

fotografia b/n

**FTAN - Codice identificativo**

SBAS VE 3929

**BIB - BIBLIOGRAFIA****BIBX - Genere**

bibliografia specifica

**BIBA - Autore**

Motta E.

**BIBD - Anno di edizione**

1939

**BIBN - V., pp., nn.**

p. 4

**AD - ACCESSO AI DATI****ADS - SPECIFICHE DI ACCESSO AI DATI****ADSP - Profilo di accesso**

2

**ADSM - Motivazione**

dati non pubblicabili

**CM - COMPILAZIONE****CMP - COMPILAZIONE****CMPD - Data**

1992

**CMPN - Nome**

Ponte B.

**FUR - Funzionario  
responsabile**

Gramigna S.

**RVM - TRASCRIZIONE PER INFORMATIZZAZIONE****RVMD - Data**

2006

**RVMN - Nome**

ARTPAST

**AGG - AGGIORNAMENTO - REVISIONE****AGGD - Data**

2006

**AGGN - Nome**

ARTPAST

**AGGF - Funzionario  
responsabile**

NR (recupero pregresso)