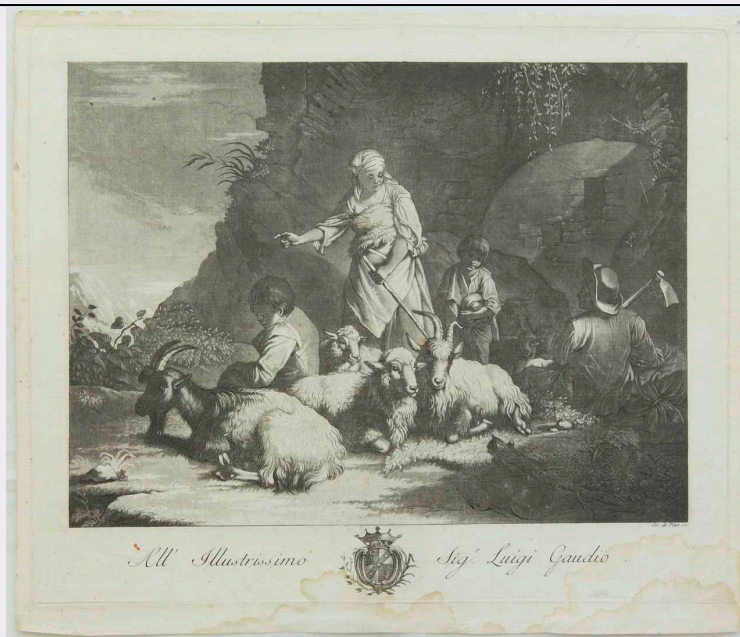


SCHEDA



CD - CODICI

TSK - Tipo scheda OA

LIR - Livello ricerca I

NCT - CODICE UNIVOCO

NCTR - Codice regione 05

NCTN - Numero catalogo generale 00153129

ESC - Ente schedatore S72

ECP - Ente competente S101

OG - OGGETTO

OGT - OGGETTO

OGTD - Definizione lapide

LC - LOCALIZZAZIONE GEOGRAFICO-AMMINISTRATIVA

PVC - LOCALIZZAZIONE GEOGRAFICO-AMMINISTRATIVA ATTUALE

PVCS - Stato Italia

PVCR - Regione Veneto

PVCP - Provincia VE

PVCC - Comune Venezia

LDC - COLLOCAZIONE SPECIFICA

LDCT - Tipologia chiesa

LDCQ - Qualificazione parrocchiale

LDCN - Denominazione Chiesa di Ognissanti

LDCC - Complesso monumentale di appartenenza Ospedale, Opera Pia Gio Batta Giustinian

DT - CRONOLOGIA

DTZ - CRONOLOGIA GENERICA

DTZG - Secolo sec. XVII

DTS - CRONOLOGIA SPECIFICA**DTSI - Da** 1606**DTSF - A** 1606**DTM - Motivazione cronologia** data**AU - DEFINIZIONE CULTURALE****ATB - AMBITO CULTURALE****ATBD - Denominazione** ambito veneto**ATBM - Motivazione dell'attribuzione** NR (recupero pregresso)**MT - DATI TECNICI****MTC - Materia e tecnica** pietra/ scultura/ pittura**MIS - MISURE****MISU - Unità** cm.**MISA - Altezza** 56**MISL - Larghezza** 100**MISP - Profondità** 3**CO - CONSERVAZIONE****STC - STATO DI CONSERVAZIONE****STCC - Stato di conservazione** NR (recupero pregresso)**DA - DATI ANALITICI****DES - DESCRIZIONE****DESO - Indicazioni sull'oggetto** Lapide.**DESI - Codifica Iconclass** NR (recupero pregresso)**DESS - Indicazioni sul soggetto** NR (recupero pregresso)**ISR - ISCRIZIONI****ISRC - Classe di appartenenza** documentaria**ISRL - Lingua** latino**ISRS - Tecnica di scrittura** a incisione**ISRT - Tipo di caratteri** lettere capitali**ISRP - Posizione** NR (recupero pregresso)**ISRI - Trascrizione**

D.O.M./ PETRO ANTONIO BATTALEAE EQVITI VIRO/ OPTIMO CIVI OPTIME DE RER. MERITO/ PRINCIPIIS LATERI DE REBVS BELLICIS CONSVLENTI/ PRIMO LOCO ASSEdit PRIMVS INIRE PVGNAM/ VLTIMVS PRAELIO EXCEDERE SOLEBAT/ CESSIT MORTI CVIVS TERRORE/ NVNQVAM PEDEM RETVLIT/ ALOYSIVS BENEDICTVS PETS. ANTS. PRONEPOTES/ F. C./ ANNO DNI M.D.CVI

TU - CONDIZIONE GIURIDICA E VINCOLI**CDG - CONDIZIONE GIURIDICA****CDGG - Indicazione generica** detenzione Ente religioso cattolico

DO - FONTI E DOCUMENTI DI RIFERIMENTO**FTA - DOCUMENTAZIONE FOTOGRAFICA**

FTAX - Genere	documentazione allegata
FTAP - Tipo	fotografia b/n
FTAN - Codice identificativo	SBAS VE 12568

AD - ACCESSO AI DATI**ADS - SPECIFICHE DI ACCESSO AI DATI**

ADSP - Profilo di accesso	2
ADSM - Motivazione	dati non pubblicabili

CM - COMPILAZIONE**CMP - COMPILAZIONE**

CMPD - Data	1993
CMPN - Nome	Dei Rossi S.
FUR - Funzionario responsabile	Spadavecchia F.

AGG - AGGIORNAMENTO - REVISIONE

AGGD - Data	2002
AGGN - Nome	Rizzo P.
AGGF - Funzionario responsabile	NR (recupero pregresso)

AGG - AGGIORNAMENTO - REVISIONE

AGGD - Data	2006
AGGN - Nome	ARTPAST/ Piermatteo V.
AGGF - Funzionario responsabile	NR (recupero pregresso)