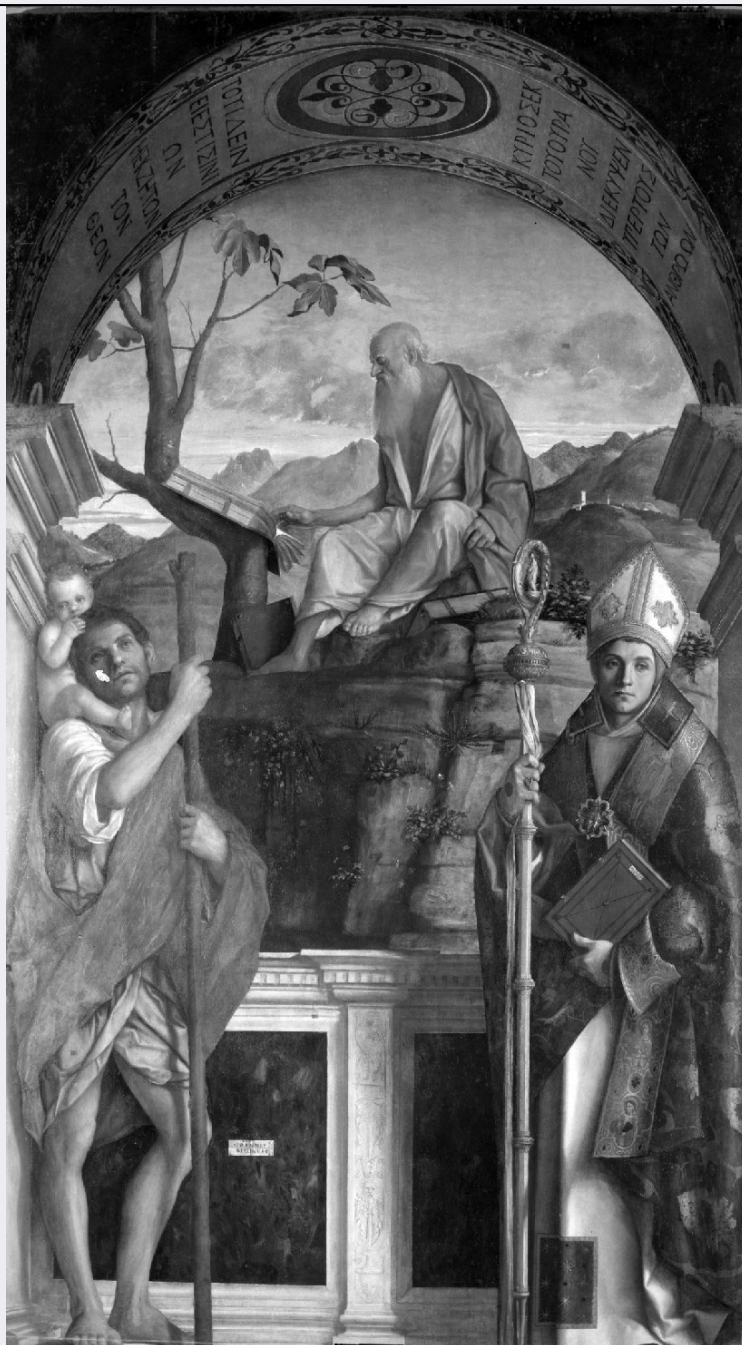


SCHEDA



CD - CODICI

TSK - Tipo scheda OA

LIR - Livello ricerca C

NCT - CODICE UNIVOCO

NCTR - Codice regione 05

NCTN - Numero catalogo generale 00355548

ESC - Ente schedatore S72

ECP - Ente competente S101

OG - OGGETTO

OGT - OGGETTO

OGTD - Definizione pala d'altare

SGT - SOGGETTO

SGTI - Identificazione	Santi
SGTT - Titolo	I Santi Cristoforo, Girolamo e Ludovico
LC - LOCALIZZAZIONE GEOGRAFICO-AMMINISTRATIVA	
PVC - LOCALIZZAZIONE GEOGRAFICO-AMMINISTRATIVA ATTUALE	
PVCS - Stato	Italia
PVCR - Regione	Veneto
PVCP - Provincia	VE
PVCC - Comune	Venezia
LDC - COLLOCAZIONE SPECIFICA	
LDCT - Tipologia	chiesa
LDCQ - Qualificazione	vicariale
LDCN - Denominazione	Chiesa di S. Giovanni Crisostomo
LDCU - Denominazione spazio viabilistico	sestiere di Cannaregio, campo S. Giovanni Grisostomo
LDCS - Specifiche	interno, I altare a destra
UB - UBICAZIONE E DATI PATRIMONIALI	
UBO - Ubicazione originaria	OR
DT - CRONOLOGIA	
DTZ - CRONOLOGIA GENERICA	
DTZG - Secolo	sec. XVI
DTS - CRONOLOGIA SPECIFICA	
DTSI - Da	1513
DTSF - A	1513
DTM - Motivazione cronologia	data
AU - DEFINIZIONE CULTURALE	
AUT - AUTORE	
AUTM - Motivazione dell'attribuzione	firma
AUTN - Nome scelto	Bellini Giovanni detto Giambellino
AUTA - Dati anagrafici	1434 ca./ 1516
AUTH - Sigla per citazione	00000066
MT - DATI TECNICI	
MTC - Materia e tecnica	tavola/ pittura a olio
MIS - MISURE	
MISA - Altezza	308
MISL - Larghezza	178
CO - CONSERVAZIONE	
STC - STATO DI CONSERVAZIONE	
STCC - Stato di conservazione	discreto
RS - RESTAURI	
RST - RESTAURI	
RSTD - Data	1976

RSTE - Ente responsabile	SBAS VE
RSTN - Nome operatore	Lazzarini A.
RSTR - Ente finanziatore	a spese del sig. Mario Ghisalberti

DA - DATI ANALITICI

DES - DESCRIZIONE

DESO - Indicazioni sull'oggetto	Personaggi: San Cristoforo con Gesù Bambino e San Ludovico sotto arcata marmorea; San Girolamo Eremita in un paesaggio. Abbigliamento: (San Cristoforo e San Girolamo) tunica e mantello; (San Ludovico) vesti episcopali: pi viale. Insegne ecclesiastiche: (S. Ludovico) mitra, pastorale, anello epi scopale, fermaglio di piviale. Attributi: (San Cristoforo) bastone di tronco di palma. Oggetti: parapetto, pilastri, arcata, libri, bastone, pastorale. Vegetazione: piantine cespugliose, albero di fico. Paesaggio: rocce e dirupo, colli; cittadella in lontananza.
DESI - Codifica Iconclass	NR (recupero pregresso)
DESS - Indicazioni sul soggetto	NR (recupero pregresso)

ISR - ISCRIZIONI

ISRC - Classe di appartenenza	documentaria
ISRL - Lingua	latino
ISRS - Tecnica di scrittura	a pennello
ISRT - Tipo di caratteri	lettere capitali
ISRP - Posizione	sul parapetto
ISRI - Trascrizione	MDXIII/ IOANNES/ BELLINUS P.

ISR - ISCRIZIONI

ISRC - Classe di appartenenza	sacra
ISRL - Lingua	latino
ISRS - Tecnica di scrittura	a pennello
ISRT - Tipo di caratteri	lettere capitali
ISRP - Posizione	sul piatto del libro
ISRI - Trascrizione	DE CIVITA/ TE DEI

ISR - ISCRIZIONI

ISRC - Classe di appartenenza	sacra
ISRL - Lingua	greco
ISRS - Tecnica di scrittura	a pennello
ISRT - Tipo di caratteri	lettere capitali
ISRP - Posizione	nell'intradosso dell'arco
ISRI - Trascrizione	NR (recupero pregresso)

Regolarmente citata e lodata dalle fonti, spesso ne é indicata in maniera contraddittoria l'iconografia: nella guida di P. Selvatico (1852) i santi sono identificati con S. Girolamo, Cristoforo e Agostino e tale iconografia é ripresa anche dallo Zanotto (1856). Il santo vescovo é invece identificato con S. Ludovico dallo Zanetti (1771), dal Moschini (1815) e dal Ridolfi (1914), mentre il Lorenzetti (1963)

NSC - Notizie storico-critiche

propende ancora per S. Agostino, così pure il Pallucchini (1959) e il Pignatti (1969). Il santo vescovo è stato ripetutamente interpretato come S. Agostino per il riferimento alla scritta "de civitate dei"; d'altra parte è evidente che i caratteri di questa, peraltro posti sul piatto posteriore del libro, risultino meno curati rispetto alle calligrafiche lettere della firma, ciò farebbe pensare ad un'aggiunta antica ma posteriore alla stesura del dipinto. Inoltre il volto giovane ed imberbe del santo e la presenza del giglio araldico dei d'Angiò sul piviale permettono l'identificazione sicura di Ludovico (A. Ruggieri Augusti 1978). Ma una definitiva prova documentaria è contenuta nella copia del testamento del Diletti - committente della pala - ritrovato nell'archivio parrocchiale di S. Canciano. Il testo redatto dal segretario patriarcale in data 13 luglio 1516, appena tre anni dopo l'esecuzione della pala, è su tal punto chiarissimo: "que quidem cappella volo intituletur Sancti Hieronymi, Sancti Ludovici et Sancti Christophori, et in ea cappellafiat Arca mea, et ibidem corpus meus sepeliatur" (M. Lattanzi-S. Coltellacci, 1985). Rimane da affrontare il problema dell'iscrizione greca nell'intradosso dell'arco; la traduzione è quella proposta, ma non interpretata dal Robertson, corrispondente al secondo versetto del Salmo 14: "Il Signore del Cielo si è chinato sui figli degli uomini/ per vedere se c'è qualcuno che ha senso e ricerca Dio".

TU - CONDIZIONE GIURIDICA E VINCOLI**CDG - CONDIZIONE GIURIDICA****CDGG - Indicazione generica**

proprietà Ente religioso cattolico

CDGS - Indicazione specifica

parrocchia di S. Canciano Martire

CDGI - Indirizzo

sestiere di Cannareggio 5037-6102, 30131 Venezia

DO - FONTI E DOCUMENTI DI RIFERIMENTO**FTA - DOCUMENTAZIONE FOTOGRAFICA****FTAX - Genere**

documentazione allegata

FTAP - Tipo

fotografia b/n

FTAN - Codice identificativo

SBAS VE 40501

BIB - BIBLIOGRAFIA**BIBX - Genere**

bibliografia specifica

BIBA - Autore

Moschini G.A.

BIBD - Anno di edizione

1815

BIBN - V., pp., nn.

v.I p.644

BIB - BIBLIOGRAFIA**BIBX - Genere**

bibliografia specifica

BIBA - Autore

Scolari F.

BIBD - Anno di edizione

1860

BIBN - V., pp., nn.

p.9

BIB - BIBLIOGRAFIA**BIBX - Genere**

bibliografia specifica

BIBA - Autore

Pignatti T.

BIBD - Anno di edizione

1969

BIBN - V., pp., nn.

p.109

BIBI - V., tavv., figg.	t.205
BIB - BIBLIOGRAFIA	
BIBX - Genere	bibliografia specifica
BIBA - Autore	Ruggeri Augusti A.
BIBD - Anno di edizione	1978
BIBN - V., pp., nn.	pp.196-201
BIBI - V., tavv., figg.	t.197-202 t.207-209
BIB - BIBLIOGRAFIA	
BIBX - Genere	bibliografia specifica
BIBA - Autore	Lattanzi M./Coltellacci S.
BIBD - Anno di edizione	1985
BIBN - V., pp., nn.	pp.4-30
BIBI - V., tavv., figg.	t.I-II-III-XI-XII-XIII-XIV
BIB - BIBLIOGRAFIA	
BIBX - Genere	bibliografia specifica
BIBA - Autore	Goffen R.
BIBD - Anno di edizione	1990
BIBN - V., pp., nn.	p.181-186
BIBI - V., tavv., figg.	t.139-140-141
BIB - BIBLIOGRAFIA	
BIBX - Genere	bibliografia specifica
BIBA - Autore	Fry R.
BIBD - Anno di edizione	1995
BIBN - V., pp., nn.	p.56-57
BIBI - V., tavv., figg.	t.XXIV
AD - ACCESSO AI DATI	
ADS - SPECIFICHE DI ACCESSO AI DATI	
ADSP - Profilo di accesso	1
ADSM - Motivazione	scheda contenente dati liberamente accessibili
CM - COMPILAZIONE	
CMP - COMPILAZIONE	
CMPD - Data	1999
CMPN - Nome	Orsini A.
FUR - Funzionario responsabile	Spadavecchia F.
AGG - AGGIORNAMENTO - REVISIONE	
AGGD - Data	2006
AGGN - Nome	ARTPAST/ Daniele M.
AGGF - Funzionario responsabile	NR (recupero pregresso)