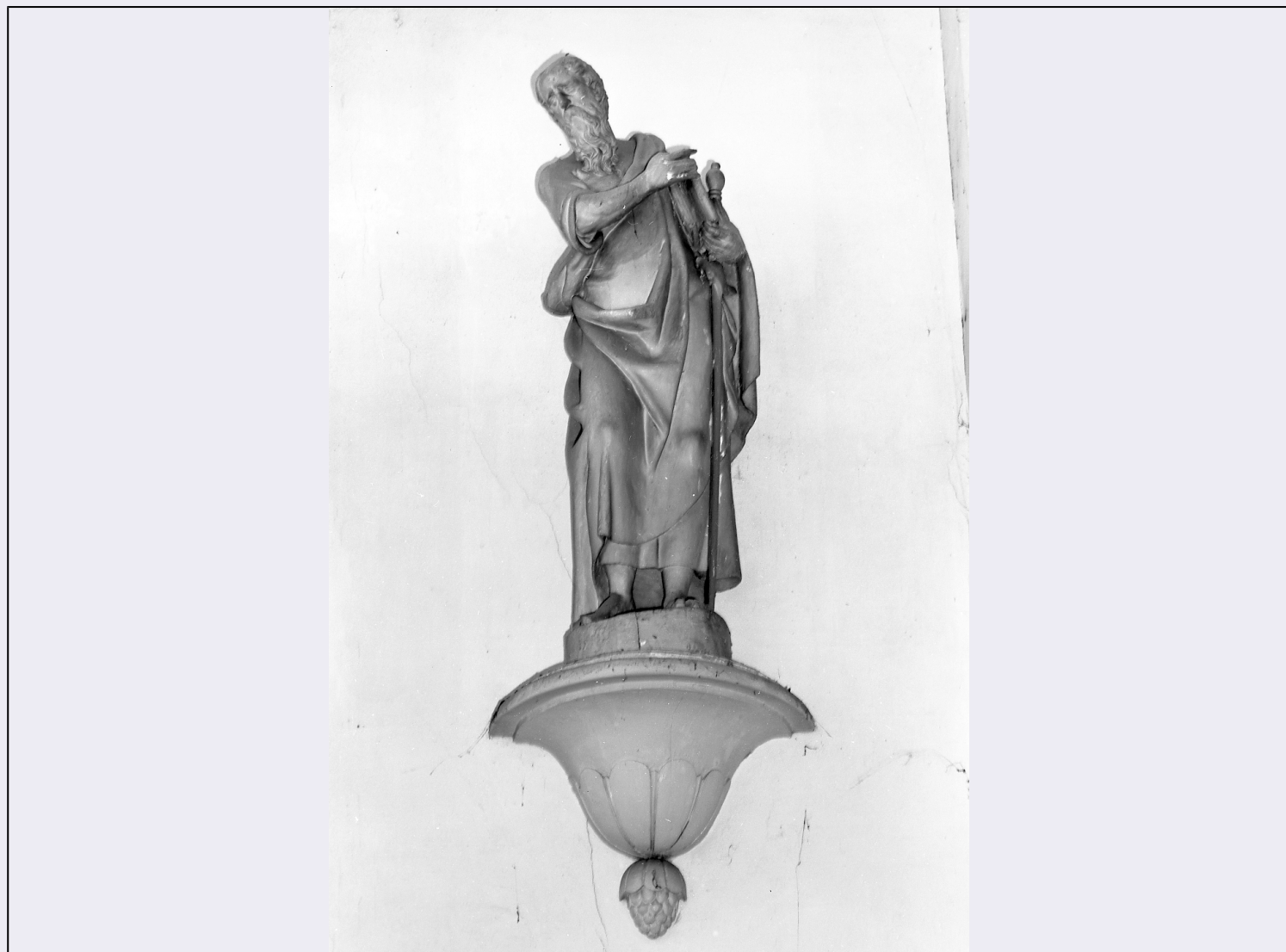


# SCHEDA



## CD - CODICI

TSK - Tipo scheda OA

LIR - Livello ricerca P

### NCT - CODICE UNIVOCO

NCTR - Codice regione 05

NCTN - Numero catalogo generale 00138070

ESC - Ente schedatore S072

ECP - Ente competente S101

## RV - RELAZIONI

ROZ - Altre relazioni 0500138067

## OG - OGGETTO

### OGT - OGGETTO

OGTD - Definizione statua

### SGT - SOGGETTO

SGTI - Identificazione San Paolo

## LC - LOCALIZZAZIONE GEOGRAFICO-AMMINISTRATIVA

PVC - LOCALIZZAZIONE GEOGRAFICO-AMMINISTRATIVA ATTUALE

<b>PVCS - Stato</b>	Italia
<b>PVCR - Regione</b>	Veneto
<b>PVCP - Provincia</b>	VE
<b>PVCC - Comune</b>	Venezia
<b>LDC - COLLOCAZIONE SPECIFICA</b>	
<b>LDCT - Tipologia</b>	chiesa
<b>LDCQ - Qualificazione</b>	vicariale
<b>LDCN - Denominazione</b>	Chiesa di S. Barnaba
<b>LDCU - Denominazione spazio viabilistico</b>	sestiere di Dorsoduro, campo San Barnaba
<b>LDCS - Specifiche</b>	sulla parete lato destro, a fianco dell'altare maggiore
<b>UB - UBICAZIONE E DATI PATRIMONIALI</b>	
<b>UBO - Ubicazione originaria</b>	OR
<b>DT - CRONOLOGIA</b>	
<b>DTZ - CRONOLOGIA GENERICA</b>	
<b>DTZG - Secolo</b>	sec. XVIII
<b>DTS - CRONOLOGIA SPECIFICA</b>	
<b>DTSI - Da</b>	1700
<b>DTSV - Validità</b>	post
<b>DTSF - A</b>	1799
<b>DTSL - Validità</b>	ante
<b>DTM - Motivazione cronologia</b>	analisi stilistica
<b>AU - DEFINIZIONE CULTURALE</b>	
<b>ATB - AMBITO CULTURALE</b>	
<b>ATBD - Denominazione</b>	ambito veneto
<b>ATBM - Motivazione dell'attribuzione</b>	NR (recupero pregresso)
<b>MT - DATI TECNICI</b>	
<b>MTC - Materia e tecnica</b>	legno/ pittura
<b>MIS - MISURE</b>	
<b>MISA - Altezza</b>	245
<b>MISL - Larghezza</b>	90
<b>CO - CONSERVAZIONE</b>	
<b>STC - STATO DI CONSERVAZIONE</b>	
<b>STCC - Stato di conservazione</b>	discreto
<b>STCS - Indicazioni specifiche</b>	alcune cadute dicoloro, sporczia diffusa
<b>DA - DATI ANALITICI</b>	
<b>DES - DESCRIZIONE</b>	
	Statua lignea con base rotonda collocata su mensola curvilinea a base semicircolare anch'essa lignea. San Paolo è ritratto con barba fluente e baffi, la testa e le mani inclinate un pò sulla destra. Il braccio destro si piega verso la spalla sinistra, e nella mano tiene un libro rivolto in

<b>DESO - Indicazioni sull'oggetto</b>	basso, socchiuso tra le dita delle mani. Nella mano sinistra c'è una spada tenuta dall'impugnatura e che arriva con la punta ad appoggiarsi alla base circolare. La veste arriva quasi alle caviglie e un mantello copre gran parte del busto. La mensola è lavorata a scanalature collegate con linee curve, raccordate in basso ad un elemento decorativo a forma di ghianda.
<b>DESI - Codifica Iconclass</b>	NR (recupero pregresso)
<b>DESS - Indicazioni sul soggetto</b>	NR (recupero pregresso)
<b>NSC - Notizie storico-critiche</b>	L'altare maggiore in una lettera del 1750 appare già costruito e posto in loco e forse la statua in quella data era già stata realizzata e collocata al suo fianco. L'opera è stilisticamente affine all'altra statua a sinistra e con le altre due poste a fianco dell'organo; la mensola su cui è posta è uguale a quella su cui poggiano le altre statue, tanto da far supporre l'intervento di una stessa bottega.

**TU - CONDIZIONE GIURIDICA E VINCOLI**

<b>CDG - CONDIZIONE GIURIDICA</b>	
<b>CDGG - Indicazione generica</b>	proprietà Ente religioso cattolico
<b>CDGS - Indicazione specifica</b>	Santa Maria del Carmelo, vulgo Carmini
<b>CDGI - Indirizzo</b>	sestiere di Dorsoduro n. 2612, 30123 Venezia

**DO - FONTI E DOCUMENTI DI RIFERIMENTO**

<b>FTA - DOCUMENTAZIONE FOTOGRAFICA</b>	
<b>FTAX - Genere</b>	documentazione allegata
<b>FTAP - Tipo</b>	fotografia b/n
<b>FTAN - Codice identificativo</b>	SBAS VE 2530
<b>FNT - FONTI E DOCUMENTI</b>	
<b>FNTP - Tipo</b>	lettera
<b>FNTT - Denominazione</b>	Provveditori di Comun
<b>FNTD - Data</b>	1750/12/17
<b>FNTN - Nome archivio</b>	A.S.V. (Archivio di Stato di Venezia)
<b>FNTS - Posizione</b>	b. 83
<b>FNTI - Codice identificativo</b>	NR (recupero pregresso)

**AD - ACCESSO AI DATI**

<b>ADS - SPECIFICHE DI ACCESSO AI DATI</b>	
<b>ADSP - Profilo di accesso</b>	1
<b>ADSM - Motivazione</b>	scheda contenente dati liberamente accessibili

**CM - COMPILAZIONE**

<b>CMP - COMPILAZIONE</b>	
<b>CMPD - Data</b>	1992
<b>CMPN - Nome</b>	Cuozzo A.
<b>FUR - Funzionario responsabile</b>	Gramigna S.
<b>RVM - TRASCRIZIONE PER INFORMATIZZAZIONE</b>	
<b>RVMD - Data</b>	2006

<b>RVMN - Nome</b>	ARTPAST/ Conficoni F.
<b>AGG - AGGIORNAMENTO - REVISIONE</b>	
<b>AGGD - Data</b>	2006
<b>AGGN - Nome</b>	ARTPAST/ Conficoni F.
<b>AGGF - Funzionario responsabile</b>	NR (recupero pregresso)