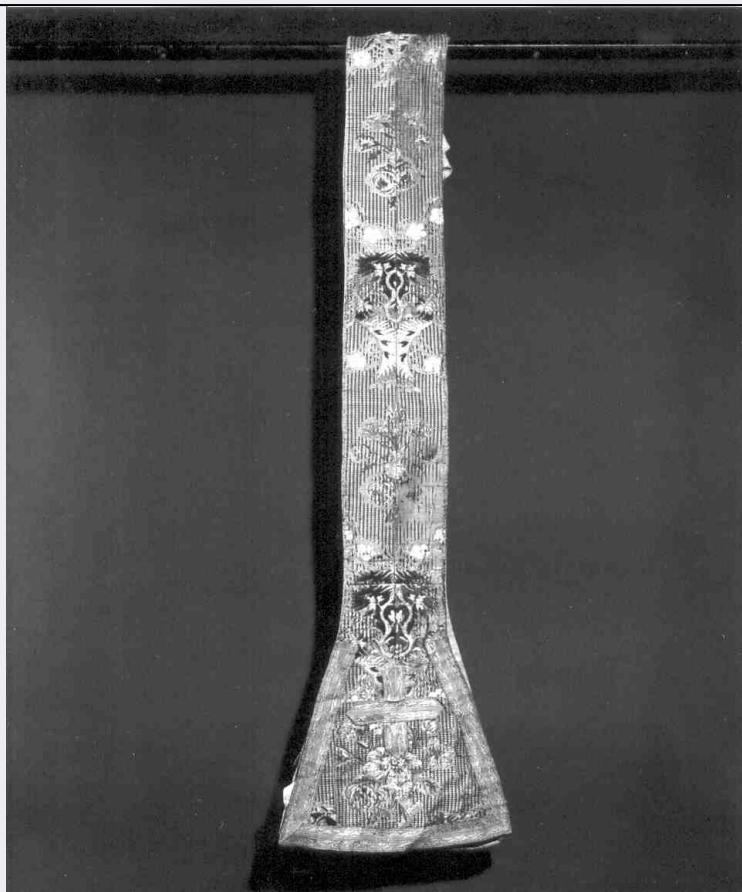


SCHEDA



CD - CODICI

TSK - Tipo scheda OA

LIR - Livello ricerca C

NCT - CODICE UNIVOCO

NCTR - Codice regione 03

NCTN - Numero catalogo generale 00148017

ESC - Ente schedatore S23

ECP - Ente competente S23

OG - OGGETTO

OGT - OGGETTO

OGTD - Definizione stola

OGTV - Identificazione opera isolata

LC - LOCALIZZAZIONE GEOGRAFICO-AMMINISTRATIVA

PVC - LOCALIZZAZIONE GEOGRAFICO-AMMINISTRATIVA ATTUALE

PVCS - Stato Italia

PVCR - Regione Lombardia

PVCP - Provincia MN

PVCC - Comune Marmirolo

LDC - COLLOCAZIONE SPECIFICA

DT - CRONOLOGIA

DTZ - CRONOLOGIA GENERICA

DTZG - Secolo sec. XVIII

DTZS - Frazione di secolo seconda metà

DTS - CRONOLOGIA SPECIFICA

DTSI - Da 1750

DTSF - A 1799

DTM - Motivazione cronologia analisi stilistica

AU - DEFINIZIONE CULTURALE**ATB - AMBITO CULTURALE**

ATBD - Denominazione manifattura veneta

ATBM - Motivazione dell'attribuzione analisi stilistica

MT - DATI TECNICI

MTC - Materia e tecnica seta/ cannetillé/ broccatura

MTC - Materia e tecnica filo d'oro/ trama broccata

MTC - Materia e tecnica filo di seta/ trama broccata

MIS - MISURE

MISU - Unità cm.

MISL - Larghezza 21.5

MISN - Lunghezza 172

CO - CONSERVAZIONE**STC - STATO DI CONSERVAZIONE**

STCC - Stato di conservazione mediocre

STCS - Indicazioni specifiche perduti alcuni fili broccati/ macchie

DA - DATI ANALITICI**DES - DESCRIZIONE**

DESO - Indicazioni sull'oggetto stola verde bordata da gallone tessuto in oro filato e filo di seta avorio. Sul fondo fittamente quadrettato, il disegno ha andamento verticale dato da mazzetti di fiori, inseriti all'interno di un ovale formato da piccoli fiori a cinque petali alternati a cestini con mazzi di fiori di fantasia. Fodera in tela di lino grezza cerata.

DESI - Codifica Iconclass NR (recupero pregresso)

DESS - Indicazioni sul soggetto NR (recupero pregresso)

NSC - Notizie storico-critiche La stola in esame si può ascrivere alla seconda metà del secolo XVIII per la tipologia decorativa e per la tecnica definita "liage repris" che consiste nella legatura delle trame supplementari utilizzando fili prelevati dall'ordito di fondo.

TU - CONDIZIONE GIURIDICA E VINCOLI**CDG - CONDIZIONE GIURIDICA**

CDGG - Indicazione generica proprietà Ente religioso cattolico

DO - FONTI E DOCUMENTI DI RIFERIMENTO**FTA - DOCUMENTAZIONE FOTOGRAFICA**

| | |
|---|--|
| FTAX - Genere | documentazione allegata |
| FTAP - Tipo | fotografia b/n |
| FTAN - Codice identificativo | SBAS MN 38376 |
| AD - ACCESSO AI DATI | |
| ADS - SPECIFICHE DI ACCESSO AI DATI | |
| ADSP - Profilo di accesso | 3 |
| ADSM - Motivazione | scheda di bene non adeguatamente sorvegliabile |
| CM - COMPILAZIONE | |
| CMP - COMPILAZIONE | |
| CMPD - Data | 2000 |
| CMPN - Nome | Miserocchi F. |
| FUR - Funzionario responsabile | Casarin R. |
| RVM - TRASCRIZIONE PER INFORMATIZZAZIONE | |
| RVMD - Data | 2006 |
| RVMN - Nome | ARTPAST/ARISI ROTA A. |
| AGG - AGGIORNAMENTO - REVISIONE | |
| AGGD - Data | 2006 |
| AGGN - Nome | ARTPAST |
| AGGF - Funzionario responsabile | NR (recupero pregresso) |