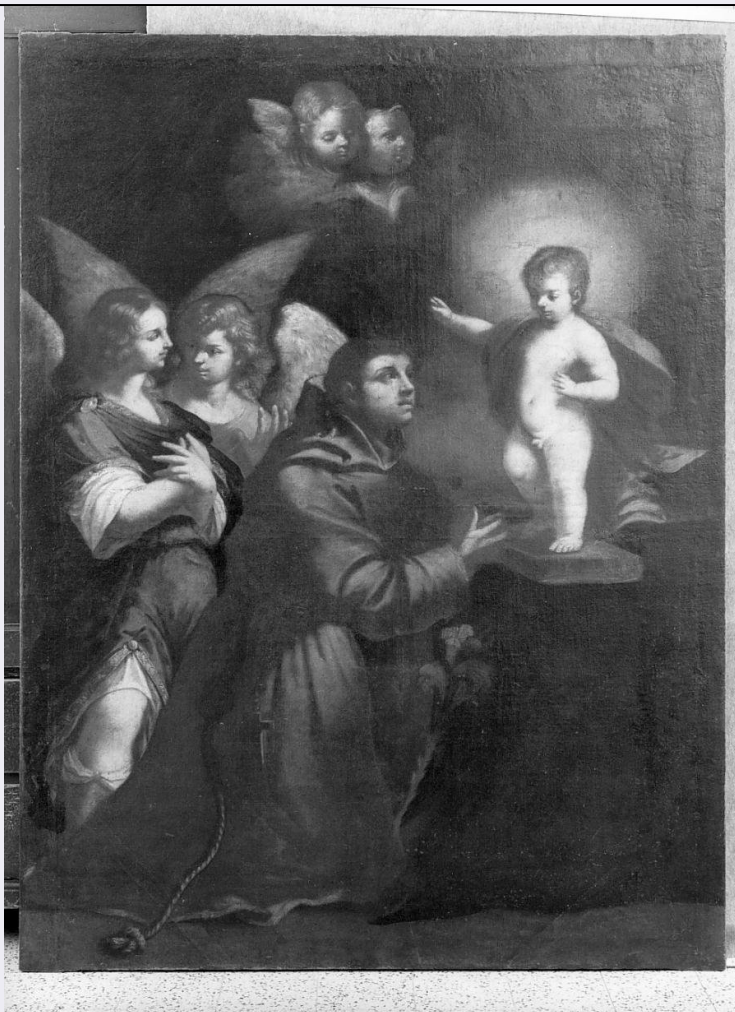


# SCHEDA



## CD - CODICI

TSK - Tipo scheda	OA
LIR - Livello ricerca	P
<b>NCT - CODICE UNIVOCO</b>	
NCTR - Codice regione	03
NCTN - Numero catalogo generale	00125243
ESC - Ente schedatore	S23 (L. 84/90)
ECP - Ente competente	S23

## OG - OGGETTO

### OGT - OGGETTO

OGTD - Definizione dipinto

### SGT - SOGGETTO

SGTI - Identificazione Apparizione di Gesu' Bambino a Sant'Antonio da Padova

## LC - LOCALIZZAZIONE GEOGRAFICO-AMMINISTRATIVA

### PVC - LOCALIZZAZIONE GEOGRAFICO-AMMINISTRATIVA ATTUALE

PVCS - Stato	Italia
PVCR - Regione	Lombardia
PVCP - Provincia	MN
PVCC - Comune	San Giovanni del Dosso

**LDC - COLLOCAZIONE  
SPECIFICA****DT - CRONOLOGIA****DTZ - CRONOLOGIA GENERICA****DTZG - Secolo** sec. XVII**DTS - CRONOLOGIA SPECIFICA****DTSI - Da** 1650**DTSV - Validità** ca.**DTSF - A** 1687**DTSL - Validità** ante**DTM - Motivazione cronologia** bibliografia**AU - DEFINIZIONE CULTURALE****ATB - AMBITO CULTURALE****ATBD - Denominazione** ambito mantovano**ATBM - Motivazione  
dell'attribuzione** NR (recupero pregresso)**CMM - COMMITTENZA****CMMN - Nome** Gagliardi Francesco**CMMD - Data** 1687**CMMF - Fonte** Bibliografia**MT - DATI TECNICI****MTC - Materia e tecnica** tela/ pittura a olio**MIS - MISURE****MISU - Unità** cm.**MISA - Altezza** 195**MISL - Larghezza** 145**CO - CONSERVAZIONE****STC - STATO DI CONSERVAZIONE****STCC - Stato di  
conservazione** discreto**DA - DATI ANALITICI****DES - DESCRIZIONE****DESO - Indicazioni  
sull'oggetto** NR (recupero pregresso)**DESI - Codifica Iconclass** NR (recupero pregresso)**DESS - Indicazioni sul  
soggetto** Personaggi: Gesu' Bambino; Sant'Antonio da Padova. Figure: angeli.  
Attributi: (Sant'Antonio da Padova) giglio.**NSC - Notizie storico-critiche** Precedentemente collocato sull'altare di sinistra, secondo quanto  
riferisce il Matthiae nel 1935. Don Arcangelo Gavioli nel suo  
manoscrittoreferisce che il dipinto e' stato donato alla chiesa dal nobile  
Francesco Gagliardi nel 1687. Il Matthiae lo colloca nel Settecento  
come opera di artista ignoto.**TU - CONDIZIONE GIURIDICA E VINCOLI****CDG - CONDIZIONE GIURIDICA****CDGG - Indicazione**

generica	proprietà Ente religioso cattolico
----------	------------------------------------

## DO - FONTI E DOCUMENTI DI RIFERIMENTO

### FTA - DOCUMENTAZIONE FOTOGRAFICA

FTAX - Genere	documentazione allegata
---------------	-------------------------

FTAP - Tipo	fotografia b/n
-------------	----------------

FTAN - Codice identificativo	SBAS MN 14629
------------------------------	---------------

### FNT - FONTI E DOCUMENTI

FNTP - Tipo	cronaca
-------------	---------

FNTA - Autore	Don Arcangelo Gavioli
---------------	-----------------------

FNTD - Data	1836/ 1857
-------------	------------

### BIB - BIBLIOGRAFIA

BIBX - Genere	bibliografia specifica
---------------	------------------------

BIBA - Autore	Matthiae G.
---------------	-------------

BIBD - Anno di edizione	1935
-------------------------	------

BIBH - Sigla per citazione	70000006
----------------------------	----------

BIBN - V., pp., nn.	VI
---------------------	----

## AD - ACCESSO AI DATI

### ADS - SPECIFICHE DI ACCESSO AI DATI

ADSP - Profilo di accesso	3
---------------------------	---

ADSM - Motivazione	scheda di bene non adeguatamente sorvegliabile
--------------------	--

## CM - COMPILAZIONE

### CMP - COMPILAZIONE

CMPD - Data	1993
-------------	------

CMPN - Nome	Marchi D.
-------------	-----------

FUR - Funzionario responsabile	Amaturo M.
--------------------------------	------------

FUR - Funzionario responsabile	Casarin R.
--------------------------------	------------

### RVM - TRASCRIZIONE PER INFORMATIZZAZIONE

RVMD - Data	1993
-------------	------

RVMN - Nome	Marchi D.
-------------	-----------

### AGG - AGGIORNAMENTO - REVISIONE

AGGD - Data	2006
-------------	------

AGGN - Nome	ARTPAST/ Veneri S.
-------------	--------------------

AGGF - Funzionario responsabile	NR (recupero pregresso)
---------------------------------	-------------------------

## AN - ANNOTAZIONI