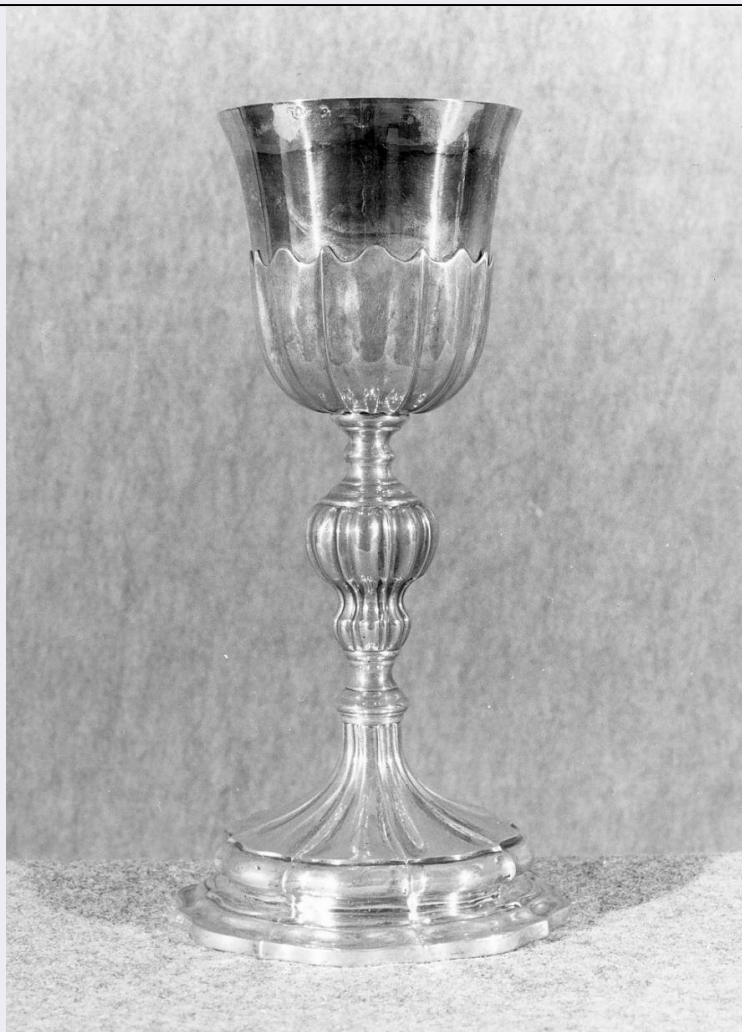


SCHEDA



CD - CODICI

TSK - Tipo scheda	OA
LIR - Livello ricerca	P
NCT - CODICE UNIVOCO	
NCTR - Codice regione	03
NCTN - Numero catalogo generale	00125691
ESC - Ente schedatore	S23 (L. 84/90)
ECP - Ente competente	S23

OG - OGGETTO

OGT - OGGETTO

OGTD - Definizione	calice
--------------------	--------

LC - LOCALIZZAZIONE GEOGRAFICO-AMMINISTRATIVA

PVC - LOCALIZZAZIONE GEOGRAFICO-AMMINISTRATIVA ATTUALE

PVCS - Stato	Italia
PVCR - Regione	Lombardia
PVCP - Provincia	MN
PVCC - Comune	Serravalle a Po

LDC - COLLOCAZIONE

SPECIFICA	
DT - CRONOLOGIA	
DTZ - CRONOLOGIA GENERICA	
DTZG - Secolo	sec. XVIII
DTZS - Frazione di secolo	primo quarto
DTS - CRONOLOGIA SPECIFICA	
DTSI - Da	1700
DTSF - A	1724
DTM - Motivazione cronologia	analisi stilistica
AU - DEFINIZIONE CULTURALE	
ATB - AMBITO CULTURALE	
ATBD - Denominazione	ambito mantovano
ATBM - Motivazione dell'attribuzione	NR (recupero pregresso)
MT - DATI TECNICI	
MTC - Materia e tecnica	argento/ sbalzo
MIS - MISURE	
MISA - Altezza	23.5
MISD - Diametro	11.8
CO - CONSERVAZIONE	
STC - STATO DI CONSERVAZIONE	
STCC - Stato di conservazione	discreto
DA - DATI ANALITICI	
DES - DESCRIZIONE	
DESO - Indicazioni sull'oggetto	calice
DESI - Codifica Iconclass	NR (recupero pregresso)
DESS - Indicazioni sul soggetto	NR (recupero pregresso)
STM - STEMMI, EMBLEMI, MARCHI	
STMC - Classe di appartenenza	punzone
STMQ - Qualificazione	garanzia (?)
STMI - Identificazione	Zecca di Firenze (?)
STMP - Posizione	Base
STMD - Descrizione	Giglio fiorentino tra le iniziali P e G
TU - CONDIZIONE GIURIDICA E VINCOLI	
CDG - CONDIZIONE GIURIDICA	
CDGG - Indicazione generica	proprietà Ente religioso cattolico
DO - FONTI E DOCUMENTI DI RIFERIMENTO	
FTA - DOCUMENTAZIONE FOTOGRAFICA	
FTAX - Genere	documentazione allegata

FTAP - Tipo	fotografia b/n
FTAN - Codice identificativo	SBAS MN 15201
FTA - DOCUMENTAZIONE FOTOGRAFICA	
FTAX - Genere	documentazione allegata
FTAP - Tipo	fotografia b/n
AD - ACCESSO AI DATI	
ADS - SPECIFICHE DI ACCESSO AI DATI	
ADSP - Profilo di accesso	3
ADSM - Motivazione	scheda di bene non adeguatamente sorvegliabile
CM - COMPILAZIONE	
CMP - COMPILAZIONE	
CMPD - Data	1993
CMPN - Nome	Zaltieri F.
FUR - Funzionario responsabile	Amaturo M.
FUR - Funzionario responsabile	Casarin R.
RVM - TRASCRIZIONE PER INFORMATIZZAZIONE	
RVMD - Data	1993
RVMN - Nome	Zaltieri F.
AGG - AGGIORNAMENTO - REVISIONE	
AGGD - Data	2006
AGGN - Nome	ARTPAST/ Veneri S.
AGGF - Funzionario responsabile	NR (recupero pregresso)
AN - ANNOTAZIONI	