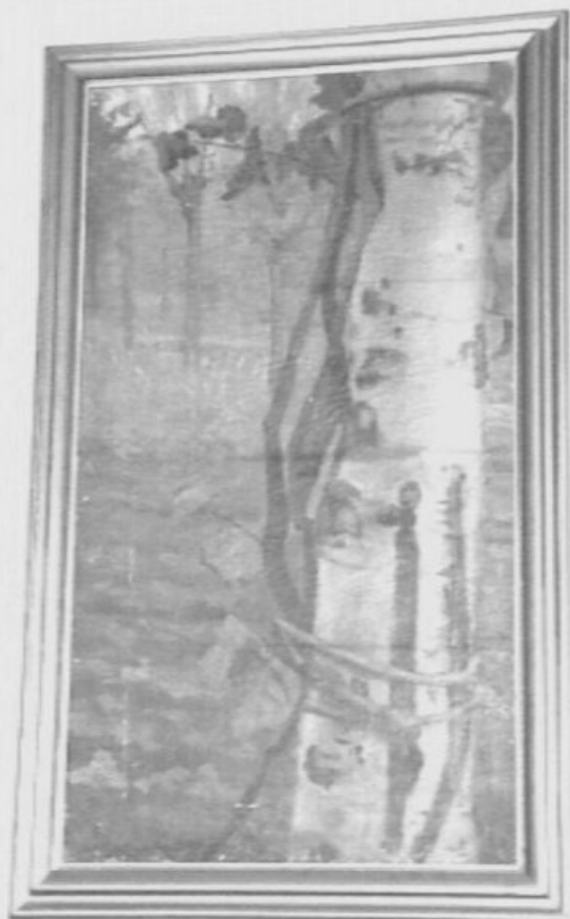


SCHEDA



CD - CODICI

TSK - Tipo scheda OA

LIR - Livello ricerca P

NCT - CODICE UNIVOCO

NCTR - Codice regione 03

NCTN - Numero catalogo
generale 00124331

ESC - Ente schedatore S23 (L. 84/90)

ECP - Ente competente S23

RV - RELAZIONI

RVE - STRUTTURA COMPLESSA

RVEL - Livello 9

RVER - Codice bene radice 0300124331

OG - OGGETTO

OGT - OGGETTO

OGTD - Definizione dipinto

OGTP - Posizione A sinistra/ parasta dopo la prima cappella

SGT - SOGGETTO

SGTI - Identificazione Stazione IX Gesu' cade sotto la croce la terza volta

SGTT - Titolo Terza caduta di Gesu'

LC - LOCALIZZAZIONE GEOGRAFICO-AMMINISTRATIVA**PVC - LOCALIZZAZIONE GEOGRAFICO-AMMINISTRATIVA ATTUALE**

PVCS - Stato	Italia
PVCR - Regione	Lombardia
PVCP - Provincia	MN
PVCC - Comune	Poggio Rusco

LDC - COLLOCAZIONE SPECIFICA**UB - UBICAZIONE E DATI PATRIMONIALI**

UBO - Ubicazione originaria	OR
-----------------------------	----

DT - CRONOLOGIA**DTZ - CRONOLOGIA GENERICA**

DTZG - Secolo	sec. XVIII
---------------	------------

DTS - CRONOLOGIA SPECIFICA

DTSI - Da	1750
DTSF - A	1799

DTM - Motivazione cronologia	NR (recupero pregresso)
------------------------------	-------------------------

AU - DEFINIZIONE CULTURALE**ATB - AMBITO CULTURALE**

ATBD - Denominazione	ambito mantovano
ATBM - Motivazione dell'attribuzione	NR (recupero pregresso)

MT - DATI TECNICI

MTC - Materia e tecnica	tela/ pittura a olio
-------------------------	----------------------

MIS - MISURE

MISU - Unità	cm.
MISA - Altezza	60
MISL - Larghezza	50

CO - CONSERVAZIONE**STC - STATO DI CONSERVAZIONE**

STCC - Stato di conservazione	discreto
-------------------------------	----------

DA - DATI ANALITICI**DES - DESCRIZIONE**

DESO - Indicazioni sull'oggetto	NR (recupero pregresso)
DESI - Codifica Iconclass	NR (recupero pregresso)
DESS - Indicazioni sul soggetto	Personaggi: Cristo. Figure: carnefici. Oggetti: frusta; fune; corona di spine; croce.
	Dall'analisi stilistica risulta chiaramente che le tele non sono state dipinte ne' dallo stesso autore, ne' da autori dello stesso ambito. La tela della stazione XIII, cioè la deposizione, e' attribuita a Giuseppe Bazzani (vedi Martinelli), questo quadro non era forse in origine una stazione della Via Crucis (come afferma la Martinelli), ma ipoteticamente un quadro devozionale legato all'altare della Beata

NSC - Notizie storico-critiche

Vergine Addolorata. Della precedente chiesa, demolita completamente nel 1767, nelle memorie sulla vita di don Mori Bocchi, parroco dal 1823 al 1838, (vedi biblioteca ascetica), si legge che il parroco "ebbe pensiero di far eseguire di nuovo e in un modo piu' espressivo i quadri o tavole delle quattordici stazioni ed ordinolle ad un cotale di Carpi, il quale, forse mal rispondendo alla concepita aspettazione, non ne fece che uno e la cosa resto", quale, non e' specificato. Resta inspiegato il motivo per cui si possono distinguere autori cosi' diversi e forse anche datazioni diverse. L'autore di questa stazione mi sembra possa considerarsi il medesimo della stazione X.

TU - CONDIZIONE GIURIDICA E VINCOLI**CDG - CONDIZIONE GIURIDICA****CDGG - Indicazione generica**

proprietà Ente religioso cattolico

DO - FONTI E DOCUMENTI DI RIFERIMENTO**FTA - DOCUMENTAZIONE FOTOGRAFICA****FTAX - Genere**

documentazione allegata

FTAP - Tipo

fotografia b/n

FTAN - Codice identificativo

SBAS MN 13502

FNT - FONTI E DOCUMENTI**FNTF - Tipo**

inventario

FNTA - Autore

Albino Panzani D.

FNTD - Data

1854

FNT - FONTI E DOCUMENTI**FNTF - Tipo**

inventario

FNTA - Autore

Albino Panzani D.

FNTD - Data

1854

BIB - BIBLIOGRAFIA**BIBX - Genere**

bibliografia specifica

BIBA - Autore

AA.VV.

BIBD - Anno di edizione

1840

BIBH - Sigla per citazione

30000094

BIB - BIBLIOGRAFIA**BIBX - Genere**

bibliografia specifica

BIBA - Autore

Garuti A./ Martinelli Braglia G.

BIBD - Anno di edizione

1992

BIBH - Sigla per citazione

30000027

AD - ACCESSO AI DATI**ADS - SPECIFICHE DI ACCESSO AI DATI****ADSP - Profilo di accesso**

3

ADSM - Motivazione

scheda di bene non adeguatamente sorvegliabile

CM - COMPILAZIONE**CMP - COMPILAZIONE****CMPD - Data**

1993

CMPN - Nome

Spinardi N.

FUR - Funzionario responsabile	Amaturo M.
FUR - Funzionario responsabile	Casarin R.
RVM - TRASCRIZIONE PER INFORMATIZZAZIONE	
RVMD - Data	1993
RVMN - Nome	Spinardi N.
AGG - AGGIORNAMENTO - REVISIONE	
AGGD - Data	2006
AGGN - Nome	ARTPAST/ Veneri S.
AGGF - Funzionario responsabile	NR (recupero pregresso)
AN - ANNOTAZIONI	