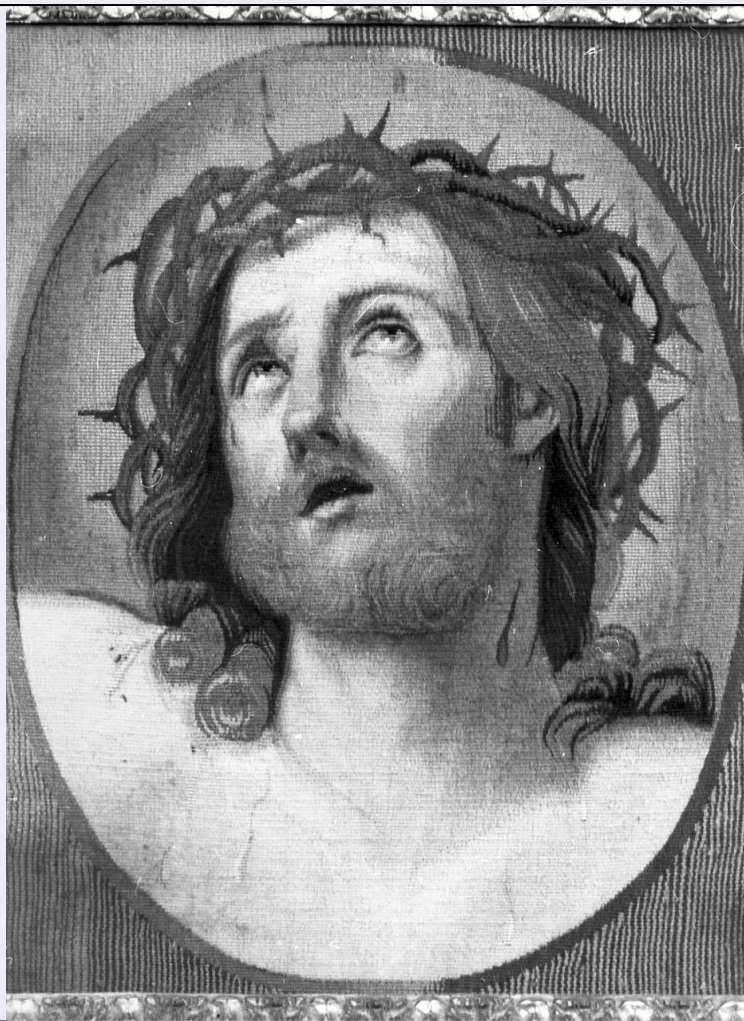


# SCHEDA



## CD - CODICI

TSK - Tipo scheda OA

LIR - Livello ricerca C

### NCT - CODICE UNIVOCO

NCTR - Codice regione 03

NCTN - Numero catalogo  
generale 00139231

ESC - Ente schedatore S23

ECP - Ente competente S23

## RV - RELAZIONI

### RSE - RELAZIONI DIRETTE

RSER - Tipo relazione scheda storica

RSET - Tipo scheda OA

## OG - OGGETTO

### OGT - OGGETTO

OGTD - Definizione arazzo

OGTV - Identificazione opera isolata

### SGT - SOGGETTO

SGTI - Identificazione Cristo coronato di spine

**LC - LOCALIZZAZIONE GEOGRAFICO-AMMINISTRATIVA****PVC - LOCALIZZAZIONE GEOGRAFICO-AMMINISTRATIVA ATTUALE**

PVCS - Stato	Italia
PVCR - Regione	Lombardia
PVCP - Provincia	MN
PVCC - Comune	Mantova

**LDC - COLLOCAZIONE SPECIFICA****UB - UBICAZIONE E DATI PATRIMONIALI**

UBO - Ubicazione originaria	SC
-----------------------------	----

**DT - CRONOLOGIA****DTZ - CRONOLOGIA GENERICA**

DTZG - Secolo	sec. XVIII
DTZS - Frazione di secolo	inizio

**DTS - CRONOLOGIA SPECIFICA**

DTSI - Da	1700
DTSF - A	1710

DTM - Motivazione cronologia	analisi stilistica
------------------------------	--------------------

**AU - DEFINIZIONE CULTURALE****ATB - AMBITO CULTURALE**

ATBD - Denominazione	ambito mantovano
ATBM - Motivazione dell'attribuzione	bibliografia

**MT - DATI TECNICI**

MTC - Materia e tecnica	seta/ tessuto/ ricamo
MTC - Materia e tecnica	lana/ ricamo

**MIS - MISURE**

MISU - Unità	cm.
MISA - Altezza	32
MISL - Larghezza	27

**CO - CONSERVAZIONE****STC - STATO DI CONSERVAZIONE**

STCC - Stato di conservazione	buono
-------------------------------	-------

**DA - DATI ANALITICI****DES - DESCRIZIONE**

DESO - Indicazioni sull'oggetto	arazzo
DESI - Codifica Iconclass	NR (recupero pregresso)
DESS - Indicazioni sul soggetto	Personaggi: Cristo. Attributi: (Cristo) coronato di spine.
NSC - Notizie storico-critiche	probabile frammento di un arazzo più grande opera locale da un cartone seicentesco eseguito nella prima metà del XVII secolo (Venè, 1935).

**TU - CONDIZIONE GIURIDICA E VINCOLI****CDG - CONDIZIONE GIURIDICA****CDGG - Indicazione  
generica**

proprietà Ente religioso cattolico

**DO - FONTI E DOCUMENTI DI RIFERIMENTO****FTA - DOCUMENTAZIONE FOTOGRAFICA****FTAX - Genere**

documentazione allegata

**FTAP - Tipo**

fotografia b/n

**FTAN - Codice identificativo**

sbas mn 28306

**BIB - BIBLIOGRAFIA****BIBX - Genere**

bibliografia specifica

**BIBA - Autore**

Matthiae G.

**BIBD - Anno di edizione**

1935

**BIBH - Sigla per citazione**

70000006

**BIBN - V., pp., nn.**

p. 40

**AD - ACCESSO AI DATI****ADS - SPECIFICHE DI ACCESSO AI DATI****ADSP - Profilo di accesso**

3

**ADSM - Motivazione**

scheda di bene non adeguatamente sorvegliabile

**CM - COMPILAZIONE****CMP - COMPILAZIONE****CMPD - Data**

1992

**CMPN - Nome**

Martini E.

**FUR - Funzionario  
responsabile**

Marti G.

**RVM - TRASCRIZIONE PER INFORMATIZZAZIONE****RVMD - Data**

2004

**RVMN - Nome**

Trazzi A.

**AGG - AGGIORNAMENTO - REVISIONE****AGGD - Data**

1999

**AGGN - Nome**

Martini A.

**AGGF - Funzionario  
responsabile**

NR (recupero pregresso)

**AGG - AGGIORNAMENTO - REVISIONE****AGGD - Data**

2006

**AGGN - Nome**

ARTPAST/ Pincella S.

**AGGF - Funzionario  
responsabile**

NR (recupero pregresso)

**AN - ANNOTAZIONI**