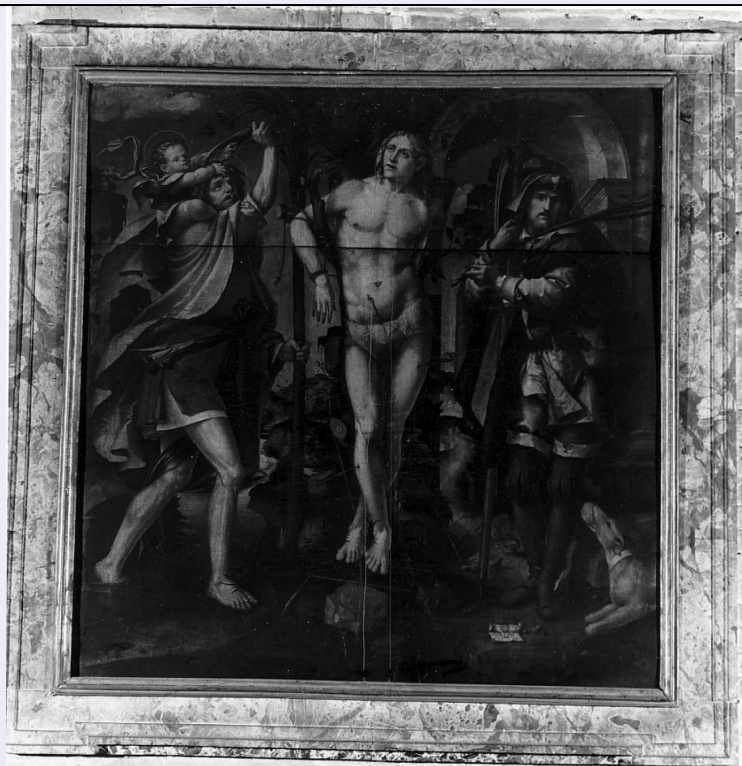


SCHEDA



CD - CODICI

TSK - Tipo scheda	OA
LIR - Livello ricerca	C
NCT - CODICE UNIVOCO	
NCTR - Codice regione	03
NCTN - Numero catalogo generale	00142054
ESC - Ente schedatore	S23
ECP - Ente competente	S23

OG - OGGETTO

OGT - OGGETTO

OGTD - Definizione	dipinto
OGTV - Identificazione	opera isolata

SGT - SOGGETTO

SGTI - Identificazione	San Cristoforo, Gesù Bambino; San Sebastiano; San Rocco
SGTT - Titolo	Pala dei SS. Sebastiano, Rocco e Cristoforo

LC - LOCALIZZAZIONE GEOGRAFICO-AMMINISTRATIVA

PVC - LOCALIZZAZIONE GEOGRAFICO-AMMINISTRATIVA ATTUALE

PVCS - Stato	Italia
PVCR - Regione	Lombardia
PVCP - Provincia	CR
PVCC - Comune	Crema

LDC - COLLOCAZIONE SPECIFICA

UB - UBICAZIONE E DATI PATRIMONIALI

UBO - Ubicazione originaria	OR
------------------------------------	----

DT - CRONOLOGIA

DTZ - CRONOLOGIA GENERICA

DTZG - Secolo	sec. XVI
----------------------	----------

DTS - CRONOLOGIA SPECIFICA

DTSI - Da	1518/01/11
------------------	------------

DTSF - A	1519
-----------------	------

DTM - Motivazione cronologia	documentazione
-------------------------------------	----------------

AU - DEFINIZIONE CULTURALE

AUT - AUTORE

AUTR - Riferimento all'intervento	esecutore
--	-----------

AUTM - Motivazione dell'attribuzione	analisi stilistica
---	--------------------

AUTM - Motivazione dell'attribuzione	documentazione
---	----------------

AUTN - Nome scelto	Civerchio Vincenzo
---------------------------	--------------------

AUTA - Dati anagrafici	1460-1470/ 1544
-------------------------------	-----------------

AUTH - Sigla per citazione	00000634
-----------------------------------	----------

CMM - COMMITTENZA

CMMN - Nome	matricola dei mercanti
--------------------	------------------------

CMMD - Data	1518/01/11
--------------------	------------

CMMF - Fonte	documentazione
---------------------	----------------

MT - DATI TECNICI

MTC - Materia e tecnica	legno/ intaglio/ doratura
--------------------------------	---------------------------

MTC - Materia e tecnica	tavola/ pittura a olio
--------------------------------	------------------------

MTC - Materia e tecnica	marmo
--------------------------------	-------

MIS - MISURE

MISU - Unità	cm.
---------------------	-----

MISA - Altezza	267
-----------------------	-----

MISL - Larghezza	260
-------------------------	-----

MISV - Varie	senza cornice cm 211 x 204
---------------------	----------------------------

FRM - Formato	rettangolare
----------------------	--------------

CO - CONSERVAZIONE

STC - STATO DI CONSERVAZIONE

STCC - Stato di conservazione	discreto
--------------------------------------	----------

RS - RESTAURI

RST - RESTAURI

RSTD - Data	1912
--------------------	------

RSTE - Ente responsabile	Soprintendenza regionale lombarada
---------------------------------	------------------------------------

RSTN - Nome operatore	Porta Alfredo
------------------------------	---------------

RST - RESTAURI

RSTD - Data	2002
RSTN - Nome operatore	Fontanini e Marchetti
DA - DATI ANALITICI	
DES - DESCRIZIONE	
DESO - Indicazioni sull'oggetto	NR (recupero pregresso)
DESI - Codifica Iconclass	NR (recupero pregresso)
DESS - Indicazioni sul soggetto	Personaggi: San Cristoforo; Gesù Bambino; San Sebastiano; San Rocco. Attributi: (San Cristoforo) bastone; Gesù Bambino; (San Sebastiano) frecce; (San Rocco) conchiglia; cane con pagnotta. Oggetti: sassi. Paesaggi: vegetazione. Architetture.
ISR - ISCRIZIONI	
ISRC - Classe di appartenenza	documentaria
ISRL - Lingua	italiano aulico
ISRS - Tecnica di scrittura	a pennello
ISRT - Tipo di caratteri	lettere capitali
ISRP - Posizione	sasso ai piedi di S. Sebastiano
ISRA - Autore	Vincenzo Civerchio
ISRI - Trascrizione	"VC I.D. XVIII"
ISR - ISCRIZIONI	
ISRC - Classe di appartenenza	documentaria
ISRL - Lingua	latino
ISRS - Tecnica di scrittura	a pennello
ISRT - Tipo di caratteri	caratteri gotici
ISRP - Posizione	cartiglio ai piedi di S. Rocco
ISRA - Autore	Vincenzo Civerchio
ISRI - Trascrizione	"VINCE(N)TIUS CIVERTUS CREM(EN)SIS/CUIUS BRIXIE DONATUS/FACIEBAT"
NSC - Notizie storico-critiche	L'11 gennaio 1518 la Matricola dei Mercanti commissiona al Civerchio una pala destinata all'altare di S. Rocco. Altare oggi non più esistente (fu asportato durante i restauri del 1952/59), ma, che era collocato nella seconda campata del fianco sinistro, dove ancora oggi è collocato il dipinto. L'esecuzione dell'opera andò per le lunghe, tanto che al Civerchio vennero accordate ben due proroghe e il dipinto venne consegnato soltanto nei primi mesi del 1519. L'attuale cornice non è quella originale, ma venne realizzata nel 1778, in occasione del rifacimento dell'altare su finanziamento della famiglia Braguti.
TU - CONDIZIONE GIURIDICA E VINCOLI	
CDG - CONDIZIONE GIURIDICA	
CDGG - Indicazione generica	proprietà Ente religioso cattolico
DO - FONTI E DOCUMENTI DI RIFERIMENTO	
FTA - DOCUMENTAZIONE FOTOGRAFICA	
FTAX - Genere	documentazione allegata
FTAP - Tipo	fotografia b/n

FTAN - Codice identificativo	SBAS MN 31477
FTA - DOCUMENTAZIONE FOTOGRAFICA	
FTAX - Genere	documentazione allegata
FTAP - Tipo	fotografia b/n
FNT - FONTI E DOCUMENTI	
FNTP - Tipo	atto notarile
FNTA - Autore	Robati Giovanni Bassano
FNTD - Data	1518/01/11
FNT - FONTI E DOCUMENTI	
FNTP - Tipo	atto notarile
FNTA - Autore	Robati Giovanni Bassano
FNTD - Data	1518/03/31
BIB - BIBLIOGRAFIA	
BIBX - Genere	bibliografia specifica
BIBA - Autore	Cambiè A.
BIBD - Anno di edizione	1913
BIBH - Sigla per citazione	20000090
BIBN - V., pp., nn.	pp. 70-73
BIB - BIBLIOGRAFIA	
BIBX - Genere	bibliografia specifica
BIBA - Autore	Edallo A.
BIBD - Anno di edizione	1955
BIBH - Sigla per citazione	20000091
BIBN - V., pp., nn.	p. 36
BIB - BIBLIOGRAFIA	
BIBX - Genere	bibliografia specifica
BIBA - Autore	Bombelli A.
BIBD - Anno di edizione	1957
BIBH - Sigla per citazione	20000102
BIBN - V., pp., nn.	pp. 27, 29
BIBI - V., tavv., figg.	fig. 3
BIB - BIBLIOGRAFIA	
BIBX - Genere	bibliografia specifica
BIBA - Autore	Marubbi M.
BIBD - Anno di edizione	1997
BIBH - Sigla per citazione	20000002
BIBN - V., pp., nn.	pp. 110
BIBI - V., tavv., figg.	s.n. pp. 110
BIB - BIBLIOGRAFIA	
BIBX - Genere	bibliografia specifica
BIBA - Autore	Ceserani Ermentini L.
BIBD - Anno di edizione	1989

BIBH - Sigla per citazione	20000094
BIBN - V., pp., nn.	pp. 68-70
MST - MOSTRE	
MSTT - Titolo	Mostra dei pittori cremaschi antichi e moderni
MSTL - Luogo	Crema
MSTD - Data	1946
AD - ACCESSO AI DATI	
ADS - SPECIFICHE DI ACCESSO AI DATI	
ADSP - Profilo di accesso	3
ADSM - Motivazione	scheda di bene non adeguatamente sorvegliabile
CM - COMPILAZIONE	
CMP - COMPILAZIONE	
CMPD - Data	2000
CMPN - Nome	Miscioscia A.
FUR - Funzionario responsabile	Casarin R.
RVM - TRASCRIZIONE PER INFORMATIZZAZIONE	
RVMD - Data	2004
RVMN - Nome	Trazzi A.
AGG - AGGIORNAMENTO - REVISIONE	
AGGD - Data	2000
AGGN - Nome	Casarin R.
AGGF - Funzionario responsabile	NR (recupero pregresso)
AGG - AGGIORNAMENTO - REVISIONE	
AGGD - Data	2006
AGGN - Nome	ARTPAST/ Pincella S.
AGGF - Funzionario responsabile	NR (recupero pregresso)
AN - ANNOTAZIONI	