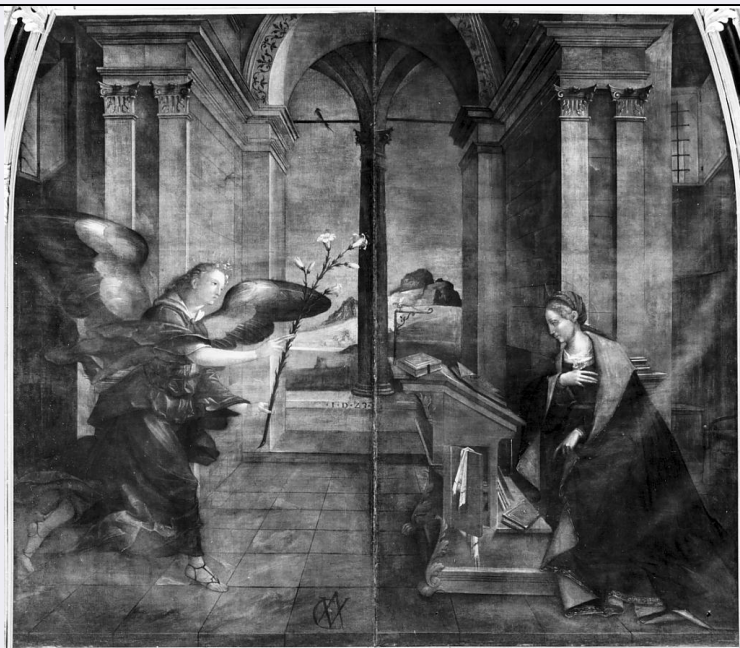


SCHEDA



CD - CODICI

TSK - Tipo scheda OA

LIR - Livello ricerca C

NCT - CODICE UNIVOCO

NCTR - Codice regione 03

NCTN - Numero catalogo generale 00142083

ESC - Ente schedatore S23

ECP - Ente competente S23

OG - OGGETTO

OGT - OGGETTO

OGTD - Definizione dipinto

OGTV - Identificazione opera isolata

SGT - SOGGETTO

SGTI - Identificazione Annunciazione

LC - LOCALIZZAZIONE GEOGRAFICO-AMMINISTRATIVA

PVC - LOCALIZZAZIONE GEOGRAFICO-AMMINISTRATIVA ATTUALE

PVCS - Stato Italia

PVCR - Regione Lombardia

PVCP - Provincia CR

PVCC - Comune Crema

LDC - COLLOCAZIONE SPECIFICA

UB - UBICAZIONE E DATI PATRIMONIALI

UBO - Ubicazione originaria OR

DT - CRONOLOGIA

DTZ - CRONOLOGIA GENERICA

DTZG - Secolo	sec. XVI
DTS - CRONOLOGIA SPECIFICA	
DTSI - Da	1523/12/07
DTSV - Validità	ante
DTSF - A	1523/12/07
DTSL - Validità	ante
DTM - Motivazione cronologia	documentazione
AU - DEFINIZIONE CULTURALE	
AUT - AUTORE	
AUTS - Riferimento all'autore	attribuito
AUTR - Riferimento all'intervento	esecutore
AUTM - Motivazione dell'attribuzione	firma
AUTN - Nome scelto	Civerchio Vincenzo
AUTA - Dati anagrafici	1460-1470/ 1544
AUTH - Sigla per citazione	00000634
MT - DATI TECNICI	
MTC - Materia e tecnica	tela/ pittura a tempera
MTC - Materia e tecnica	legno/ intaglio/ pittura/ doratura
MIS - MISURE	
MISU - Unità	cm.
MISA - Altezza	390
MISL - Larghezza	462
MISV - Varie	senza cornice: cm. 330 x 402
CO - CONSERVAZIONE	
STC - STATO DI CONSERVAZIONE	
STCC - Stato di conservazione	discreto
RS - RESTAURI	
RST - RESTAURI	
RSTD - Data	1958
RSTN - Nome operatore	Ottemi Della Rotta
RST - RESTAURI	
RSTD - Data	1986
RSTE - Ente responsabile	S23
RSTN - Nome operatore	Geroldi A.
RSTR - Ente finanziatore	Banca Popolare di Crema
DA - DATI ANALITICI	
DES - DESCRIZIONE	
DESO - Indicazioni sull'oggetto	dipinto
DESI - Codifica Iconclass	NR (recupero pregresso)

DESS - Indicazioni sul soggetto	Personaggi: Angelo; Madonna. Oggetti: inginocchiatoio; libro; giglio. Architetture.
ISR - ISCRIZIONI	
ISRC - Classe di appartenenza	documentaria
ISRL - Lingua	italiano volgare
ISRS - Tecnica di scrittura	a pennello
ISRT - Tipo di caratteri	lettere capitali
ISRP - Posizione	in basso verso il centro
ISRA - Autore	Civerchio V.
ISRI - Trascrizione	"CV"
NSC - Notizie storico-critiche	L'opera era già stata ultimata dal Civerchio prima del 7 dicembre 1523 (cfr. Parti Prese), poichè in questa data la Comunità di Crema stanZIA altri fondi per rifinire l'organo che era riuscito il primo d'Italia grazie al lavoro del famosissimo pittore Vincenzo Civerchio. L'Annunciazione era in origine costituita da due parti in origine destinate ad essere le portelle dell'organo del coro. Intorno al 1747 quando l'organo venne smantellato le portelle vennero riunite e decurtate della parte superiore (in origine dovevano essere centinate).
TU - CONDIZIONE GIURIDICA E VINCOLI	
CDG - CONDIZIONE GIURIDICA	
CDGG - Indicazione generica	proprietà Ente religioso cattolico
DO - FONTI E DOCUMENTI DI RIFERIMENTO	
FTA - DOCUMENTAZIONE FOTOGRAFICA	
FTAX - Genere	documentazione allegata
FTAP - Tipo	fotografia b/n
FTAN - Codice identificativo	SBAS MN 31509
FTA - DOCUMENTAZIONE FOTOGRAFICA	
FTAX - Genere	documentazione allegata
FTAP - Tipo	fotografia b/n
FTA - DOCUMENTAZIONE FOTOGRAFICA	
FTAX - Genere	documentazione allegata
FTAP - Tipo	fotografia b/n
FNT - FONTI E DOCUMENTI	
FNTP - Tipo	documento contabile
FNTD - Data	1523/12/07
FNT - FONTI E DOCUMENTI	
FNTP - Tipo	atto notarile
FNTA - Autore	Calcinati Angelo francesco
FNTD - Data	1524/06/04
BIB - BIBLIOGRAFIA	
BIBX - Genere	bibliografia specifica
BIBA - Autore	Cambiè A.
BIBD - Anno di edizione	1913

BIBH - Sigla per citazione	20000090
BIBN - V., pp., nn.	pp. 67-70
BIB - BIBLIOGRAFIA	
BIBX - Genere	bibliografia specifica
BIBA - Autore	Bombelli A.
BIBD - Anno di edizione	1957
BIBH - Sigla per citazione	20000102
BIBN - V., pp., nn.	p. 27
BIB - BIBLIOGRAFIA	
BIBX - Genere	bibliografia specifica
BIBA - Autore	Terni de Gregory W.
BIBD - Anno di edizione	1964
BIBH - Sigla per citazione	20000105
BIBN - V., pp., nn.	pp. 52-52, 65
BIBI - V., tavv., figg.	figg. 4-5
BIB - BIBLIOGRAFIA	
BIBX - Genere	bibliografia specifica
BIBA - Autore	Marubbi M.
BIBD - Anno di edizione	1997
BIBH - Sigla per citazione	20000002
BIBN - V., pp., nn.	pp. 116-117
BIBI - V., tavv., figg.	s.n. (pp. 118-119)
BIB - BIBLIOGRAFIA	
BIBX - Genere	bibliografia specifica
BIBA - Autore	Marubbi M.
BIBD - Anno di edizione	1986
BIBH - Sigla per citazione	20000109
BIBN - V., pp., nn.	p. 35
BIBI - V., tavv., figg.	S.N. (p. 35)
BIB - BIBLIOGRAFIA	
BIBX - Genere	bibliografia specifica
BIBA - Autore	Ceserani Ermentini L.
BIBD - Anno di edizione	1989
BIBH - Sigla per citazione	20000094
BIBN - V., pp., nn.	pp. 34, 80-82
BIBI - V., tavv., figg.	S. N. (p. 81)
AD - ACCESSO AI DATI	
ADS - SPECIFICHE DI ACCESSO AI DATI	
ADSP - Profilo di accesso	3
ADSM - Motivazione	scheda di bene non adeguatamente sorvegliabile
CM - COMPILAZIONE	
CMP - COMPILAZIONE	

CMPD - Data	2000
CMPN - Nome	Miscioscia A.
FUR - Funzionario responsabile	Casarin R.
RVM - TRASCRIZIONE PER INFORMATIZZAZIONE	
RVMD - Data	2004
RVMN - Nome	Trazzi A.
AGG - AGGIORNAMENTO - REVISIONE	
AGGD - Data	2000
AGGN - Nome	Casarin R.
AGGF - Funzionario responsabile	NR (recupero pregresso)
AGG - AGGIORNAMENTO - REVISIONE	
AGGD - Data	2006
AGGN - Nome	ARTPAST/ Pincella S.
AGGF - Funzionario responsabile	NR (recupero pregresso)
AN - ANNOTAZIONI	