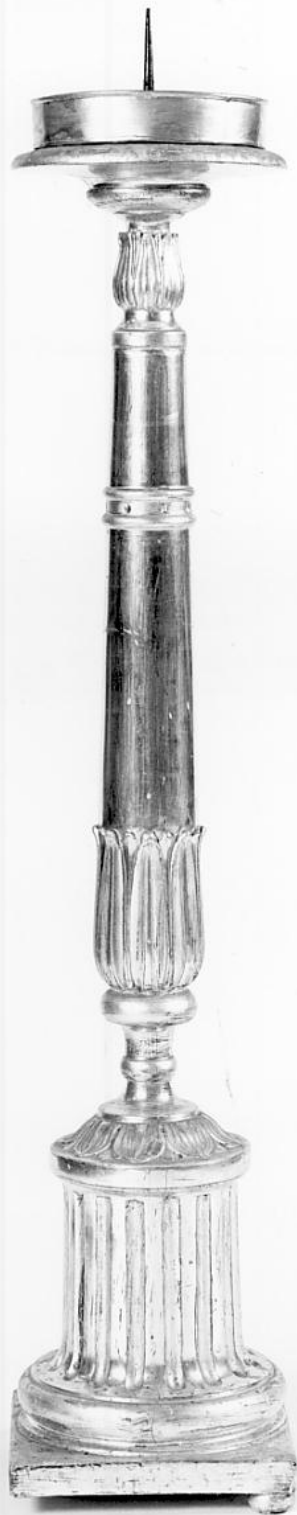


SCHEDA



CD - CODICI

| | |
|------------------------|----|
| TSK - Tipo scheda | OA |
| LIR - Livello ricerca | C |
| NCT - CODICE UNIVOCO | |
| NCTR - Codice regione | 03 |
| NCTN - Numero catalogo | |

| | |
|---|---|
| generale | 00145323 |
| ESC - Ente schedatore | S23 |
| ECP - Ente competente | S23 |
| OG - OGGETTO | |
| OGT - OGGETTO | |
| OGTD - Definizione | candeliere d'altare |
| OGTV - Identificazione | serie |
| QNT - QUANTITA' | |
| QNTN - Numero | 18 |
| LC - LOCALIZZAZIONE GEOGRAFICO-AMMINISTRATIVA | |
| PVC - LOCALIZZAZIONE GEOGRAFICO-AMMINISTRATIVA ATTUALE | |
| PVCS - Stato | Italia |
| PVCR - Regione | Lombardia |
| PVCP - Provincia | CR |
| PVCC - Comune | Torre de' Picenardi |
| LDC - COLLOCAZIONE SPECIFICA | |
| DT - CRONOLOGIA | |
| DTZ - CRONOLOGIA GENERICA | |
| DTZG - Secolo | sec. XIX |
| DTZS - Frazione di secolo | seconda metà |
| DTS - CRONOLOGIA SPECIFICA | |
| DTSI - Da | 1850 |
| DTSF - A | 1899 |
| DTM - Motivazione cronologia | analisi stilistica |
| AU - DEFINIZIONE CULTURALE | |
| ATB - AMBITO CULTURALE | |
| ATBD - Denominazione | ambito cremonese |
| ATBM - Motivazione dell'attribuzione | analisi stilistica |
| MT - DATI TECNICI | |
| MTC - Materia e tecnica | legno/ tornitura/ intaglio/ argentatura |
| MIS - MISURE | |
| MISU - Unità | cm. |
| MISL - Larghezza | 99 |
| MISP - Profondità | 21 |
| MISN - Lunghezza | 21 |
| MISV - Varie | larg. 99, prof. 21, lung. 21; larg. 75, prof. 18, lung. 18. |
| CO - CONSERVAZIONE | |
| STC - STATO DI CONSERVAZIONE | |
| STCC - Stato di conservazione | buono |
| DA - DATI ANALITICI | |

DES - DESCRIZIONE**DESO - Indicazioni
sull'oggetto**

Base quadrata con zoccolo liscio poggiante su piedini sferici, piede cilindrico con fascia modanata e collo del piede decorato a scandatura, fusto con decoro a foglie con nodo vaseiforme liscio, balaustro con foglie spadiformi e collarino modanato con decoro a sfere a tre quarti dello sviluppo, bocciolo decorato a fogliami, piattello e gocciolatoio circolari privi di decori.

DESI - Codifica Iconclass

NR (recupero pregresso)

**DESS - Indicazioni sul
soggetto**

NR (recupero pregresso)

NSC - Notizie storico-critiche

Serie di candelabri di tipico taglio ottocentesco, la cui realizzazione dovrebbe collocarsi in area cremonese negli anni 1850-1870; nel complesso oggetti di buona fattura e discreta realizzazione.

TU - CONDIZIONE GIURIDICA E VINCOLI**CDG - CONDIZIONE GIURIDICA****CDGG - Indicazione
generica**

proprietà Ente religioso cattolico

DO - FONTI E DOCUMENTI DI RIFERIMENTO**FTA - DOCUMENTAZIONE FOTOGRAFICA****FTAX - Genere**

documentazione allegata

FTAP - Tipo

fotografia b/n

FTAN - Codice identificativo

SBAS MN 35336

AD - ACCESSO AI DATI**ADS - SPECIFICHE DI ACCESSO AI DATI****ADSP - Profilo di accesso**

3

ADSM - Motivazione

scheda di bene non adeguatamente sorvegliabile

CM - COMPILAZIONE**CMP - COMPILAZIONE****CMPD - Data**

2001

CMPN - Nome

Merlo G.

**FUR - Funzionario
responsabile**

Rodella G.

RVM - TRASCRIZIONE PER INFORMATIZZAZIONE**RVMD - Data**

2001

RVMN - Nome

Merlo G.

AGG - AGGIORNAMENTO - REVISIONE**AGGD - Data**

2006

AGGN - Nome

ARTPAST/ Pincella S.

**AGGF - Funzionario
responsabile**

NR (recupero pregresso)