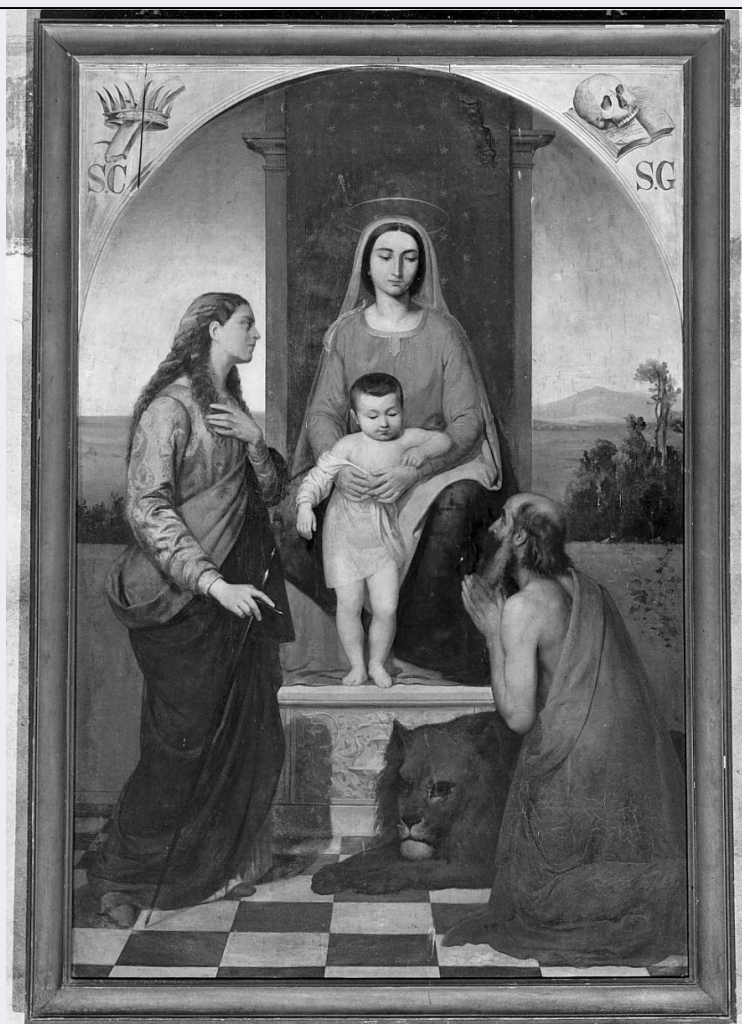


SCHEDA



CD - CODICI

TSK - Tipo scheda OA

LIR - Livello ricerca C

NCT - CODICE UNIVOCO

NCTR - Codice regione 03

NCTN - Numero catalogo generale 00145345

ESC - Ente schedatore S23

ECP - Ente competente S23

OG - OGGETTO

OGT - OGGETTO

OGTD - Definizione dipinto

OGTV - Identificazione insieme

SGT - SOGGETTO

SGTI - Identificazione Madonna in trono con Bambino e Santi

LC - LOCALIZZAZIONE GEOGRAFICO-AMMINISTRATIVA

PVC - LOCALIZZAZIONE GEOGRAFICO-AMMINISTRATIVA ATTUALE

PVCS - Stato Italia

PVCR - Regione Lombardia

PVCP - Provincia	CR
PVCC - Comune	Torre de' Picenardi
LDC - COLLOCAZIONE SPECIFICA	
DT - CRONOLOGIA	
DTZ - CRONOLOGIA GENERICA	
DTZG - Secolo	sec. XIX
DTS - CRONOLOGIA SPECIFICA	
DTSI - Da	1883
DTSF - A	1883
DTM - Motivazione cronologia	documentazione
AU - DEFINIZIONE CULTURALE	
ATB - AMBITO CULTURALE	
ATBD - Denominazione	ambito Italia settentrionale
ATBM - Motivazione dell'attribuzione	analisi stilistica
MT - DATI TECNICI	
MTC - Materia e tecnica	tela/ pittura a olio
MIS - MISURE	
MISU - Unità	cm.
MISA - Altezza	197
MISL - Larghezza	130
CO - CONSERVAZIONE	
STC - STATO DI CONSERVAZIONE	
STCC - Stato di conservazione	discreto
STCS - Indicazioni specifiche	strappo mal riparato
DA - DATI ANALITICI	
DES - DESCRIZIONE	
DESO - Indicazioni sull'oggetto	NR (recupero pregresso)
DESI - Codifica Iconclass	NR (recupero pregresso)
DESS - Indicazioni sul soggetto	Personaggi: Madonna; Gesù bambino; Santa Caterina; San Gerolamo. Attributi: (Madonna) in trono con base decorata a girali d'acanto e schienale coperto da un drappo e trattiene il Bambino Gesù in piedi tra le sue ginocchia; (San Gerolamo) inginocchiato e un leone accucciato; (Santa Caterina) in piedi con la spada nella mano destra. Paesaggi: sul fondo basso muretto e paesaggio collinare; nei due angoli in alto iniziali dei due Santi accompagnate da un teschio con Libro e corona con frammento di ruota dentata.
NSC - Notizie storico-critiche	Il dipinto venne donato, nel 1833, da Ferruccio Carreri, esecutore di una breve nota storica di San Lorenzo, pubblicata nel 1895. Nella nota di donazione non è menzionato l'autore, quasi fosse dato per sconosciuto; sorge il legittimo dubbio che la tela, alquanto convenzionale e accademica, sia opera dello stesso donatore, pittore dilettante. Cornice liscia modanata.

TU - CONDIZIONE GIURIDICA E VINCOLI**CDG - CONDIZIONE GIURIDICA****CDGG - Indicazione
generica**

proprietà Ente religioso cattolico

DO - FONTI E DOCUMENTI DI RIFERIMENTO**FTA - DOCUMENTAZIONE FOTOGRAFICA****FTAX - Genere**

documentazione allegata

FTAP - Tipo

fotografia b/n

FTAN - Codice identificativo

SBAS MN 35356

FNT - FONTI E DOCUMENTI**FNTF - Tipo**

libro di memorie

FNTA - Autore

Gerevini Girolamo

FNTD - Data

1883

AD - ACCESSO AI DATI**ADS - SPECIFICHE DI ACCESSO AI DATI****ADSP - Profilo di accesso**

3

ADSM - Motivazione

scheda di bene non adeguatamente sorvegliabile

CM - COMPILAZIONE**CMP - COMPILAZIONE****CMPD - Data**

2001

CMPN - Nome

Merlo G.

**FUR - Funzionario
responsabile**

Rodella G.

RVM - TRASCRIZIONE PER INFORMATIZZAZIONE**RVMD - Data**

2001

RVMN - Nome

Merlo G.

AGG - AGGIORNAMENTO - REVISIONE**AGGD - Data**

2006

AGGN - Nome

ARTPAST/ Pincella S.

**AGGF - Funzionario
responsabile**

NR (recupero pregresso)